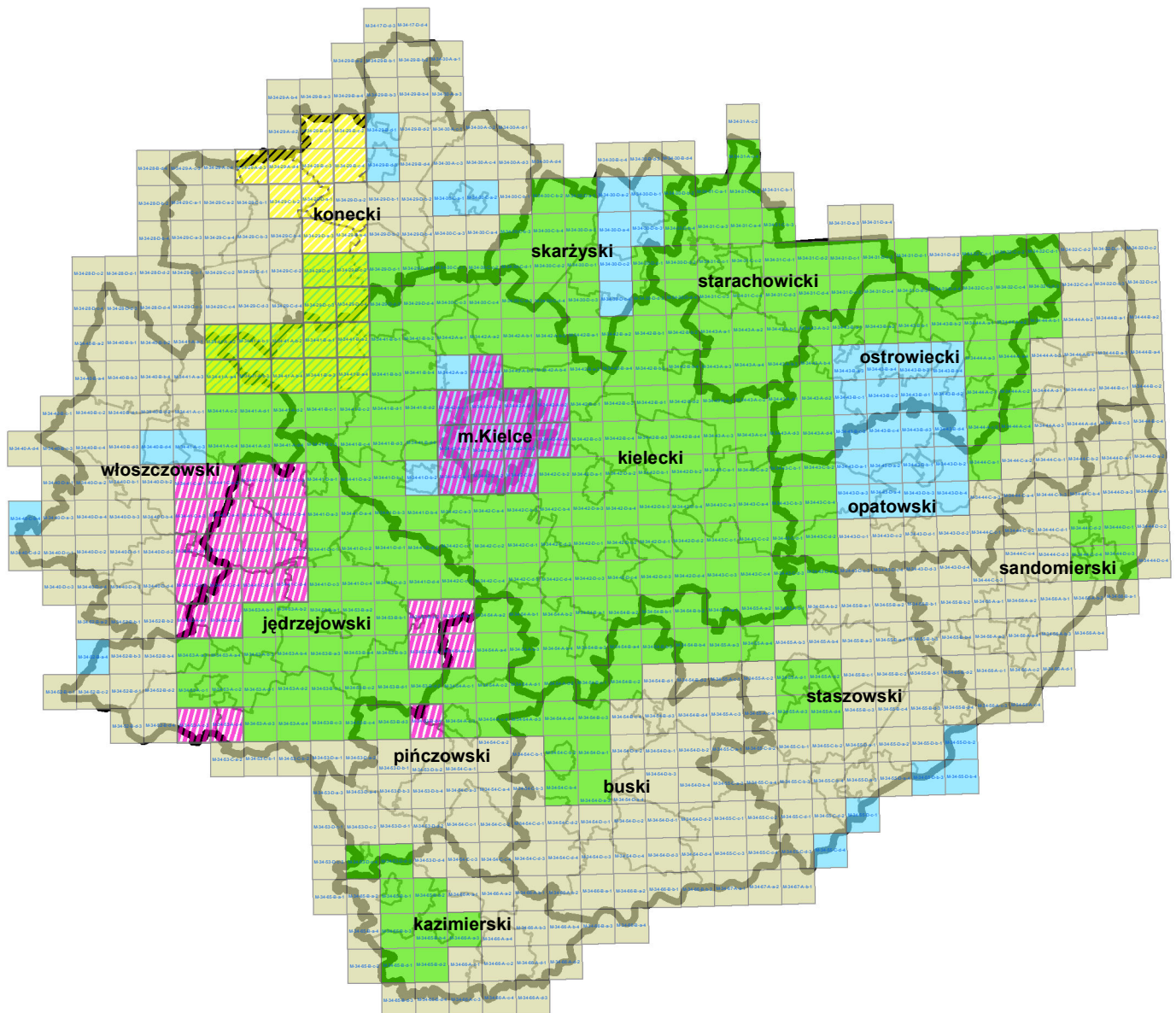


Pokrycie województwa świętokrzyskiego mapą topograficzną w skali 1:10 000 (stan na dzień 20.10.2011 r.)








Legenda

Pokrycie mapą topograficzną w skali 1:10 000

Rok opracowania i format opracowania

(Liczba arkuszy)

	1994-1999 wersja analogowa, formaty: wydruk, GeoTIF	(53)
	2000-2003 wersja numeryczna, formaty: wydruk, DGN, GeoTIF	(272)
	2004-2005 wersja numeryczna, standard TBD, formaty: wydruk, GML, GeoTIF	(24)
	2006 wersja numeryczna, standard TBD, formaty: wydruk, GML, GeoTIF	(37)
	1976-1980 wersja analogowa monochromatyczna, formaty: wydruk, GeoTIF	(293)