

# **Wpływ funduszy strukturalnych na rozwój gospodarczy województwa świętokrzyskiego**

**Aleksandra Woźniak**

**Zastępca Dyrektora Departamentu Polityki Regionalnej**

**Sandomierz, 11 października 2010 r.**

---

Urząd Marszałkowski Województwa Świętokrzyskiego  
Departament Polityki Regionalnej

## Nasze Atuty

- Potencjał i doświadczenie Targów Kielce, Specjalnej Strefy Ekonomicznej w Starachowicach, Świętokrzyskiego Centrum Innowacji i Transferu Technologii, Parku Technologicznego w Kielcach, Staropolskiej Izby Przemysłowo-Handlowej i innych instytucji otoczenia biznesu
- Bogate tradycje przemysłu, głównie wydobywczego i przetwórczego surowców mineralnych i metali
- Liczące się w skali kraju złoża kopalin mineralnych wykorzystywanych do produkcji podstawowych materiałów budowlanych
- Ugruntowana tożsamość regionalna oraz silna motywacja do poprawy poziomu rozwoju cywilizacyjnego (gospodarstw domowych, samorządów terytorialnych, edukacji na poziomie wyższym)
- Znaczące w skali kraju firmy budowlane. Dogodna pozycja geograficzna regionu w dobrze rozwiniętym otoczeniu, co powinno sprzyjać aktywizacji przestrzeni ekonomicznej województwa
- Dobrze rozwinięte zaplecze naukowe, głównie w dziedzinie nauk technicznych oraz stosunkowo dobrze rozwinięta sieć wyższego szkolnictwa biznesowego
- Dobre warunki glebowe i klimatyczne oraz znaczący potencjał produkcji rolnej i ogrodniczej
- Atrakcyjne turystycznie położenie w centralnej części kraju w bezpośrednim sąsiedztwie największych aglomeracji miejskich i przemysłowych (Warszawa, Kraków, Łódź, GOP)

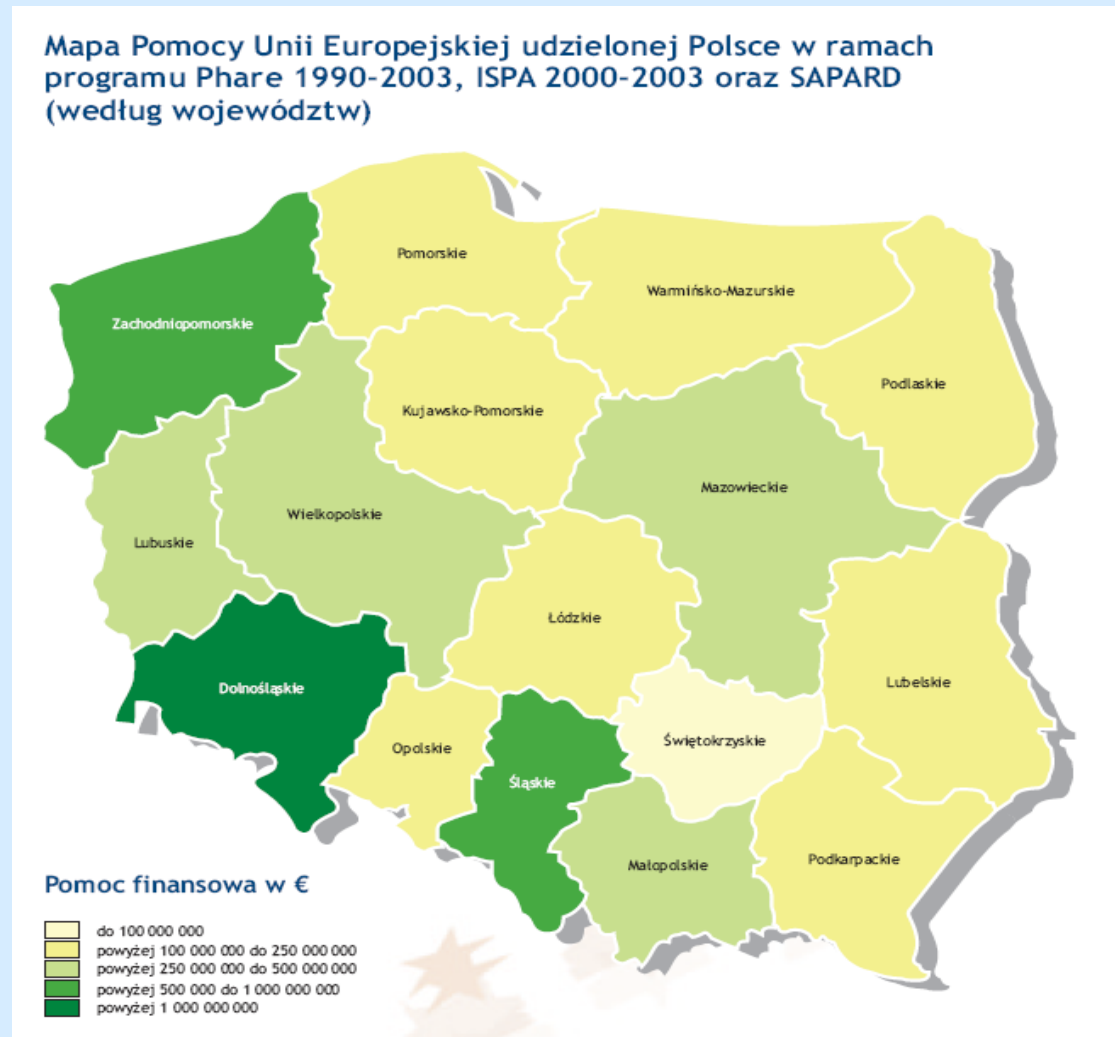


## Problemy ograniczające rozwój województwa

- słabo rozwinięta infrastruktura komunikacyjna, położenie poza siecią dróg transeuropejskich i związana z tym peryferyzacja regionu, najgorszy w kraju wskaźnik bezpieczeństwa na drogach,
- niedostateczne wyposażenie województwa w infrastrukturę ochrony środowiska,
- niedostateczne wyposażenie w infrastrukturę techniczną, warunkującą pozyskiwanie inwestorów,
- niskie wskaźniki przedsiębiorczości w regionie,
- niska innowacyjność regionalnych przedsiębiorstw, niewystarczająco rozwinięte zaplecze badawczo – rozwojowe przemysłu, brak regionalnej sieci powiązań między nauką a gospodarką,

# **Środki w ramach funduszy przedakcesyjnych**

# Fundusze przedakcesyjne dla świętokrzyskiego



Źródło: "Mapa Pomocy Unii Europejskiej udzielonej Polsce w ramach programu Phare 1990-2003, ISPA 2000-2003 oraz SAPARD", Centrum Informacji Europejskiej

## Fundusze przedakcesyjne dla świętokrzyskiego

### ➤ PHARE:

Środki Programu PHARE otrzymane przez województwo świętokrzyskie (tys. euro)

Program	Liczba projektów	Budżet	Środki pomocowe	Udział własny	Liczba beneficjentów
PHARE 2001 SSG	5	25 302,8	15 565,4	9 737,4	21
PHARE 2002 SSG	4	14 142,8	8 330,0	5 812,8	5
PHARE 2003 SSG	3	7 237,3	5 150,0	2 087,3	4
PHARE Odbudowa	75	11 365,7	10 355,0	1 030,7	34
<b>RAZEM</b>	<b>87</b>	<b>58 048,6</b>	<b>39 400,4</b>	<b>18 668,2</b>	<b>64</b>

Źródło: Jerzy Strzelec „Doświadczenia i wyzwania rozwoju regionalnego w latach 1999-2013 na przykładzie województwa świętokrzyskiego”

## Fundusze przedakcesyjne dla świętokrzyskiego

### ➤ SAPARD:

Środki Programu SAPARD otrzymane przez województwo świętokrzyskie (tys. zł)

Działanie	Liczba beneficjentów	Liczba projektów	Kwota zaangażowanych środków publicznych
Inwestycje w gospodarstwach rolnych	924	1 169	43 646,1
Poprawa przetwórstwa i marketingu artykułów rolnych i rybnych	27	37	43 488,6
Różnicowanie działalności gospodarczej na obszarach wiejskich	179	182	15 232,3
Rozwój i poprawa infrastruktury obszarów wiejskich	101	304	128 385,2
<b>RAZEM</b>	<b>1 231</b>	<b>1 692</b>	<b>234 752,2</b>

Źródło: Jerzy Strzelec „Doświadczenia i wyzwania rozwoju regionalnego w latach 1999-2013 na przykładzie województwa świętokrzyskiego”

**Środki w ramach  
Narodowego Planu Rozwoju  
2004-2006  
w kontekście regionalnym**



# Wsparcie wspólnotowe dla województwa świętokrzyskiego w latach 2004 – 2006

## ➤ **Pomoc strukturalna:**

- Zintegrowany Program Operacyjny Rozwoju Regionalnego
- SPO Wzrost Konkurencyjności Przedsiębiorstw
- SPO Transport
- SPO Rozwój Zasobów Ludzkich
- SPO Restrukturyzacja i Modernizacja Sektora Żywnościowego oraz Rozwój Obszarów Wiejskich
- SPO Rybołówstwa i Przetwórstwa Ryb

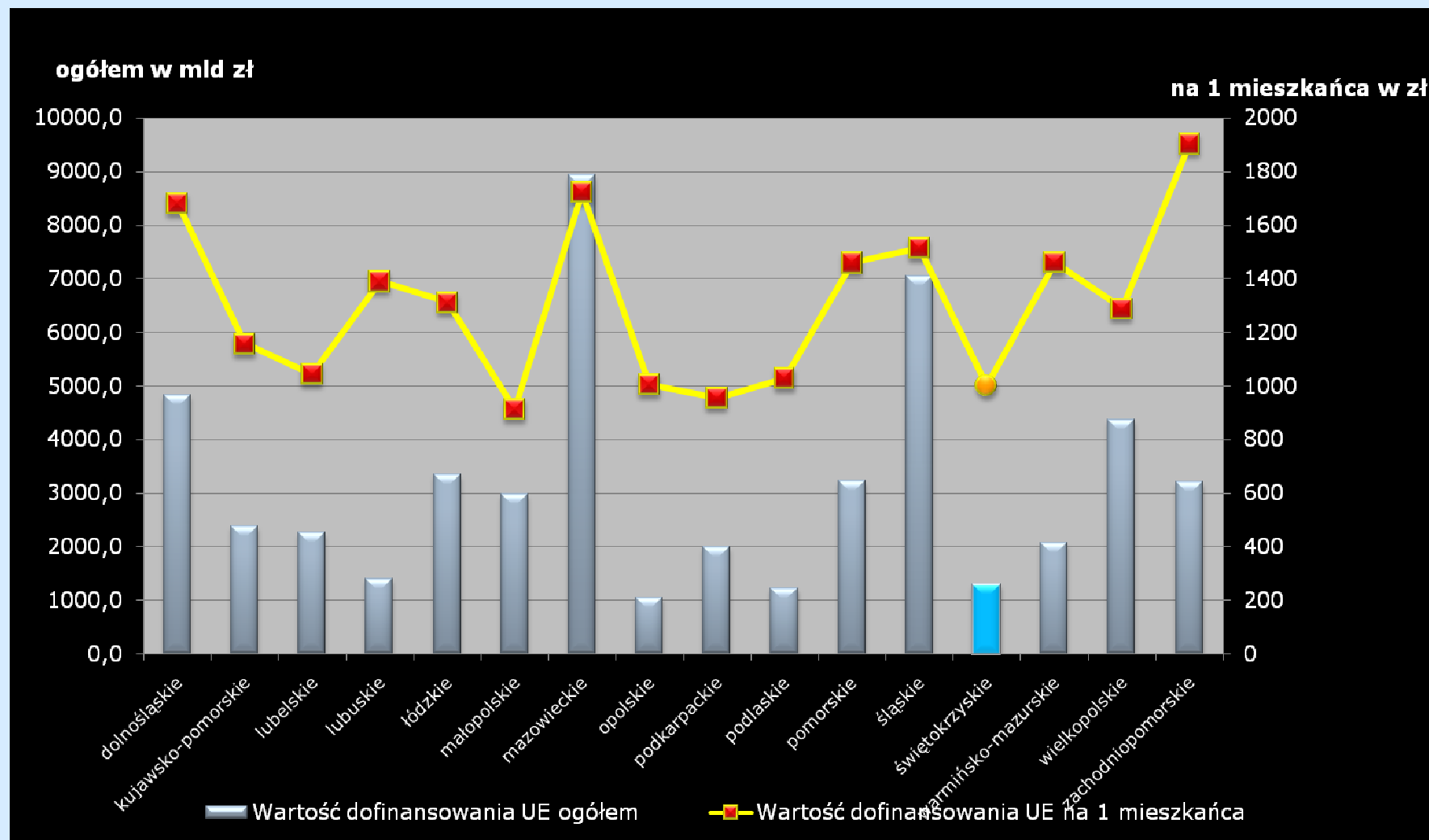
## ➤ **Fundusz Spójności**

### ➤ **Inicjatywy wspólnotowe:**

- INTERREG
- EQUAL

W województwie świętokrzyskim w ramach NPR **zrealizowano 4069 projektów o łącznej wartości dofinansowania UE 1 277 989 765 PLN**. Pod względem wartości podpisanych umów per capita świętokrzyskie znalazło się na 14 miejscu w kraju. Było to spowodowane głównie niewielkim udziałem środków z Funduszu Spójności (13 miejsce) i SPO Transport (15 miejsce). Świętokrzyskie w perspektywie 2004-2006 postawiło na rozwój zasobów ludzkich zajmując w końcowym rozliczeniu 1 miejsce wśród województw. Wysokie 3 miejsce w kraju dało również wykorzystanie środków ZPORR.

NPR 2004-2006 Wartość podpisanych umów w części dofinansowania UE stan na koniec 2008 r.



Źródło: Sprawozdanie z realizacji w 2008 roku Narodowego Planu Rozwoju na lata 2004-2006, MRR

## ZPORR

Alokacja środków ZPORR dla województwa świętokrzyskiego  
na lata 2004 – 2006:

Ogólna alokacja dla Priorytetu I, II, III, IV

135 170 170 Euro ( 513 365 065 zł)

Liczba (z)realizowanych projektów – 602

Wartość podpisanych umów – 537 509 233 PLN

Wielkość środków w przeliczeniu na 1 mieszkańca – 421,4 PLN

Źródło: Sprawozdanie z realizacji w 2008 roku Narodowego Planu Rozwoju na lata 2004-2006, MRR

---

Urząd Marszałkowski Województwa Świętokrzyskiego  
Departament Polityki Regionalnej

Dzięki wsparciu ze środków Zintegrowanego Programu Operacyjnego Rozwoju Regionalnego udało się zrealizować następujące zadania:

- ❖ modernizacja i wybudowanie łącznie 235,24 km dróg wojewódzkich, powiatowych i gminnych;
- ❖ wybudowanie 491,84 km sieci wodociągowych;
- ❖ wybudowanie 357,63 km sieci kanalizacyjnych;
- ❖ wybudowanie lub zmodernizowanie łącznie 13 oczyszczalni ścieków;
- ❖ wybudowanie 3 stacje uzdatniania wody;
- ❖ zakup 121 szt. urządzeń medycznych, takich jak: angiokardiografy, mammografy, aparaty USG, aparaty RTG, endoskopy;
- ❖ zmodernizowanie 249 390,46 m<sup>2</sup> powierzchni obiektów przeznaczonych na cele dydaktyczne i sportowe;

Źródło: Świętokrzyski Komitet Monitorujący Kontrakt Wojewódzki

---

Urząd Marszałkowski Województwa Świętokrzyskiego  
Departament Polityki Regionalnej

Do najważniejszych inwestycji zrealizowanych w ramach ZPORR należą:

Działanie 3.5.1 Modernizacja Zespołu Stadionu Piłkarskiego przy ul. Ściegiennego w Kielcach



Całkowita wartość projektu 48 033 380,39 zł,  
w tym EFRR 3 834 635,18 zł

Źródło: Świętokrzyski Komitet Monitorujący Kontrakt Wojewódzki

Urząd Marszałkowski Województwa Świętokrzyskiego  
Departament Polityki Regionalnej





Działanie 1.3.1 Politechnika Świętokrzyska  
„MODIN – Modernizacja Infrastruktury  
Edukacyjnej Politechniki  
Świętokrzyskiej w Kielcach”

Całkowita wartość projektu 16 470 505,46 zł,  
w tym EFRR 9 888 168,04 zł





Działanie 1.4 Urząd Miasta Sandomierz  
Wzmocnienie zasobów dziedzictwa kulturowego i  
przyrodniczego m. Sandomierza

Całkowita wartość projektu 6 576 025,09 zł,  
w tym EFRR 4 817 876,20 zł



Źródło: Świętokrzyski Komitet Monitorujący Kontrakt Wojewódzki

Urząd Marszałkowski Województwa Świętokrzyskiego  
Departament Polityki Regionalnej



# Sektorowe Programy Operacyjne

## **SPO Wzrost Konkurencyjności Przedsiębiorstw**

Wsparcie projektów dotyczących inwestycji w przedsiębiorstwach, usług doradczych oraz dokapitalizowanie funduszy mikropożyczkowych i poręczeń kredytowych

Liczba (z)realizowanych projektów – 235

Wartość podpisanych umów – 175 073 187 PLN

Wielkość środków w przeliczeniu na 1 mieszkańca – 137,3 PLN

Źródło: Sprawozdanie z realizacji w 2008 roku Narodowego Planu Rozwoju na lata 2004-2006, MRR

---

Urząd Marszałkowski Województwa Świętokrzyskiego  
Departament Polityki Regionalnej

## Sektorowe Programy Operacyjne

### **SPO Transport**

Liczba (z)realizowanych projektów – 2

Wartość podpisanych umów – 12 030 276 PLN

Wielkość środków w przeliczeniu na 1 mieszkańca - 9,4 PLN

### **SPO ROL**

Liczba (z)realizowanych projektów – 3056

Wartość podpisanych umów – 198 090 898 PLN

Wielkość środków w przeliczeniu na 1 mieszkańca – 155,3 PLN

Źródło: Sprawozdanie z realizacji w 2008 roku Narodowego Planu Rozwoju na lata 2004-2006, MRR

---

# Sektorowe Programy Operacyjne

## **SPO RYBY**

Liczba (z)realizowanych projektów – 32

Wartość podpisanych umów – 5 571 791 PLN

Wielkość środków w przeliczeniu na 1 mieszkańca – 4,4 PLN

## **SPO RZL**

Liczba (z)realizowanych projektów – 137

Wartość podpisanych umów – 175 836 264 PLN

Wielkość środków w przeliczeniu na 1 mieszkańca – 137,9 PLN

Źródło: Sprawozdanie z realizacji w 2008 roku Narodowego Planu Rozwoju na lata 2004-2006, MRR

---

Urząd Marszałkowski Województwa Świętokrzyskiego  
Departament Polityki Regionalnej

## Fundusz Spójności

W świętokrzyskim dofinansowanie otrzymało **3 projekty**:

- ✓ Sanitacja rzeki Czarnej Staszowskiej - wykonanie kanalizacji sanitarnej dla gmin Połaniec, Staszów i Rytwiany
- ✓ Rozbudowa i modernizacja oczyszczalni ścieków "Sitkówka" dla miasta Kielce
- ✓ Wodociągi, kanalizacja, i oczyszczanie ścieków w Starachowicach

Łączna kwota dofinansowania z Funduszu Spójności wyniosła **170 188 774 PLN**

Źródło: Sprawozdanie z realizacji w 2008 roku Narodowego Planu Rozwoju na lata 2004-2006, MRR  
Mapa dotacji UE, <http://www.mapadotacji.gov.pl/>

---

Urząd Marszałkowski Województwa Świętokrzyskiego  
Departament Polityki Regionalnej

# Inicjatywy wspólnotowe

## **PIW EQUAL**

Liczba (z)realizowanych projektów – 2

Wartość podpisanych umów – 3 689 342 PLN

Wielkość środków w przeliczeniu na 1 mieszkańca – 2,9 PLN

## **IW INTERREG**

Województwo świętokrzyskie nie realizowało projektów w ramach IW INTERREG

Źródło: Sprawozdanie z realizacji w 2008 roku Narodowego Planu Rozwoju na lata 2004-2006, MRR

---

Urząd Marszałkowski Województwa Świętokrzyskiego  
Departament Polityki Regionalnej

# **Środki w ramach Narodowej Strategii Spójności 2007-2013**

---

Urząd Marszałkowski Województwa Świętokrzyskiego  
Departament Polityki Regionalnej

- Obecna perspektywa finansowa 2007-2013 to wielka szansa na szybki rozwój i możliwość poprawy poziomu i jakości życia mieszkańców województwa świętokrzyskiego i zmniejszenia dystansu rozwojowego dzielącego nasz region od reszty kraju
- W efekcie realizacji NSS województwo świętokrzyskie uzyska wyższy wzrost PKB, powstanie wiele nowych miejsc pracy, zostanie rozbudowana sieć dróg ekspresowych, krajowych, nastąpi poprawa stanu środowiska naturalnego, powstanie wiele innowacyjnych firm

## Środki NSRO 2007-2013 / Środki NPR 2004-2006 na województwo świętokrzyskie

<b>ŚRODKI NSRO 2007-2013 (mln euro)</b>	
RPOWŚ 2007-2013	725,81
PO KAPITAŁ LUDZKI	269,88
PO ROZWÓJ POLSKI WSCHODNIEJ	375,30
<b>RAZEM</b>	<b>1 370,99</b>

<b>ŚRODKI NPR 2004-2006 (mln euro)</b>	
ZINTEGROWANY PROGRAM OPERACYJNY ROZWOJU REGIONALNEGO (ZPORR)	133,08
<b>RAZEM</b>	<b>133,08</b>



## Działania planowane w okresie 2007-2013

- modernizacja i rozbudowa **infrastruktury komunikacyjnej** (drogi, kolej, e-infrastruktura), zapewnienie spójności regionalnego układu komunikacyjnego z krajową i transeuropejską siecią transportową,
- kompleksowa **rozbudowa sieci wodociągowo – kanalizacyjnej** oraz systemów oczyszczania ścieków i zagospodarowania odpadów,
- rozbudowa **campusu akademickiego** oraz promocja technicznych kierunków kształcenia dających szanse na rynku pracy,
- stworzenie warunków do wzrostu zainteresowania inwestowaniem kapitału w regionie oraz **wzrost przedsiębiorczości** (uzbrojone tereny pod inwestycje, profesjonalne centra obsługi inwestorów, instytucje otoczenia biznesu)
- rozwój infrastruktury **ochrony zdrowia,**

## Działania planowane w okresie 2007-2013

- wykorzystanie walorów przyrodniczych i kulturowych dla **rozwoju turystyki,**
- rozwój **społeczeństwa informacyjnego,**
- aktywizacja **rolnictwa i dywersyfikacja działalności na obszarach wiejskich** (produkcja artykułów ekologicznych, biopaliwa) oraz wszechstronny rozwój obszarów wiejskich,
- budowa **powiązań pomiędzy środowiskiem nauki a gospodarką,**
- wzrost **wykształcenia i kwalifikacji zawodowych** mieszkańców województwa, w szczególności ludzi młodych,
- rozwój **funkcji metropolitalnych Kielc.**

# **Projekty na listach indykatywnych programów zarządzanych centralnie**

## Program Operacyjny Rozwój Polski Wschodniej

Na liście projektów indywidualnych dla Programu Rozwój Polski Wschodniej znajduje się **16 projektów** na liście podstawowej, w tym 5 realizowanych wspólnie przez województwa Polski Wschodniej. **Łączna wartość tych projektów to 351,4 mln zł, a wartość ich dofinansowania z EFRR wynosi 233,3 mln zł.** Ponadto na liście rezerwowej znajdują się 3 projekty drogowe.

W ramach PO RPW realizowane są inwestycje, będące kontynuacją działań podejmowanych w perspektywie 2004-2006 czego przykładem jest projekt z dziedziny informatycznej „Sieć szerokopasmowa Polski Wschodniej” oraz z dziedziny edukacyjnej „MODIN II – modernizacja i rozbudowa infrastruktury edukacyjno-badawczej Politechniki Świętokrzyskiej w Kielcach”

## **Program Operacyjny Rozwój Polski Wschodniej**

Projekty przyczyniające się do rozwoju gospodarczego regionu

### TARGI KIELCE Wicelider polskiego rynku targowego



Teren otwarty o łącznej powierzchni 100 tys. m<sup>2</sup>  
30 tys. m<sup>2</sup> powierzchni wystawienniczej w pawilonach

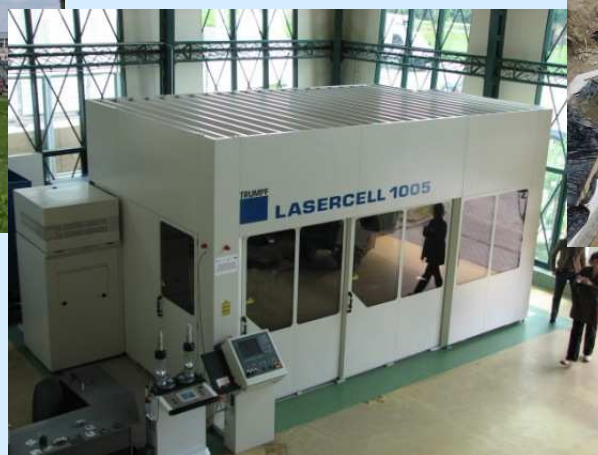
---

Urząd Marszałkowski Województwa Świętokrzyskiego  
Departament Polityki Regionalnej

## **Program Operacyjny Rozwój Polski Wschodniej**

Projekty przyczyniające się do rozwoju gospodarczego regionu

### MODIN II Politechnika Świętokrzyska



## Program Operacyjny Infrastruktura i Środowisko

Na liście projektów indywidualnych dla Programu Operacyjnego Infrastruktura i Środowisko znajduje się **7 projektów** na liście podstawowej. **Łączna wartość tych projektów to 6 261,39 mld zł, a wartość ich dofinansowania z EFRR wynosi 4 050,34 mld zł.** Część z tych projektów realizowana jest wspólnie z sąsiadującymi województwami. Ponadto na liście rezerwowej znajdują się 4 projekty o wartości ponad 8 mld zł.

Według stanu na dzień 1 stycznia 2010 r. z województwa świętokrzyskiego do POiŚ zostało zatwierdzonych **36 wniosków o dofinansowanie\***. Do największych projektów o charakterze gospodarczym, które będą realizowane w ramach POiŚ należą:

„Rozbudowa IOS w celu odsiarczania spalin z bloków 1-8 w Elektrowni Połaniec”

„Modernizacja instalacji spalania paliw i systemów ciepłowniczych w ZM Mesko S.A”

„Budowa instalacji do suszenia popiołów mokrych w celu zastępowania surowców pierwotnych wtórnymi”

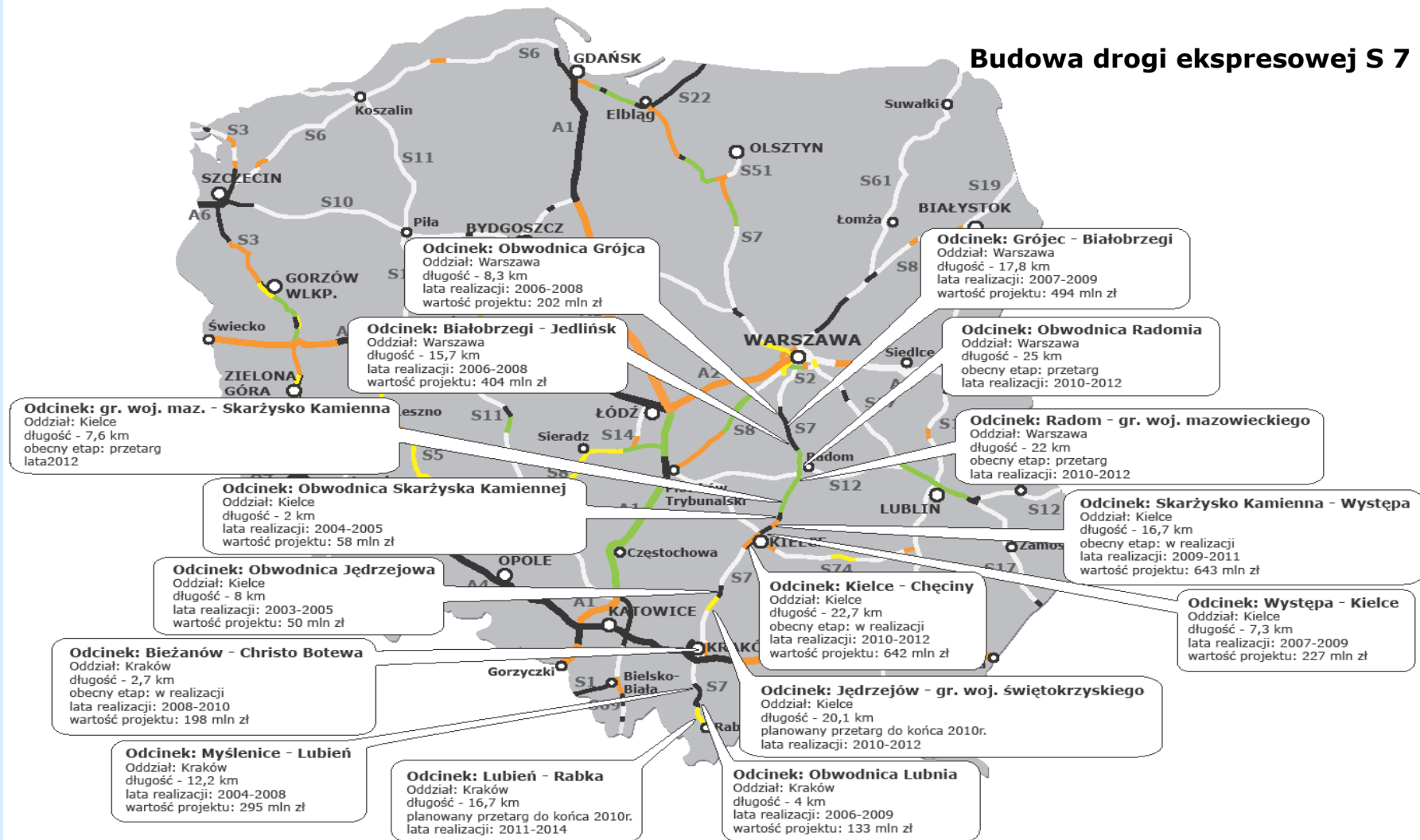
\* Na podstawie danych wygenerowanych przez IK NSRO z KSI SIMIK 07-13 „ Przegląd regionalny nr 4”



# Program Operacyjny Infrastruktura i Środowisko

## Projekty przyczyniające się do rozwoju gospodarczego regionu

### Budowa drogi ekspresowej S 7



Źródło: <http://www.gddkia.gov.pl/>



# Program Operacyjny Infrastruktura i Środowisko

Projekty przyczyniające się do rozwoju gospodarczego regionu

## Budowa Międzynarodowego Centrum Kultur w Kielcach



Urząd Marszałkowski Województwa Świętokrzyskiego  
Departament Polityki Regionalnej

## Program Operacyjny Innowacyjna Gospodarka

Na liście projektów indywidualnych dla Programu Operacyjnego Innowacyjna Gospodarka znajduje się **3 projekty** na liście podstawowej. **Łączna wartość tych projektów to 161,54 mln zł, a wartość ich dofinansowania z EFRR wynosi 122,51 mln zł.**

Według stanu na dzień 1 stycznia 2010 r. z województwa świętokrzyskiego do POiŚ zostało zatwierdzonych 129 wniosków o dofinansowanie\*. Jest to jednak najmniejsza liczba zatwierdzonych wniosków w stosunku do pozostałych województw. Do największych projektów o charakterze gospodarczym, które będą realizowane w ramach POIG należą:

„Budowa fabryki płytek ceramicznych opartej o innowacyjną technologię „CONTINUA””

„Produkcja energii z OZE w Elektrociepłowni BARTOS ”

„Unowocześnienie produkcji poprzez wykonanie nowej instalacji siarki nierozpuszczalnej w dwusiarczku węgla” Kopalnie i Zakłady Chemiczne Siarki "SIARKOPOL" Spółka Akcyjna

\* Na podstawie danych wygenerowanych przez IK NSRO z KSI SIMIK 07-13 „Przegląd regionalny nr 4”

## Program Operacyjny Innowacyjna Gospodarka

Projekty przyczyniające się do rozwoju gospodarczego regionu

**Rozwój Bazy Badawczej Specjalistycznych  
Laboratoriów uczelni publicznych regionu  
świętokrzyskiego**



---

Urząd Marszałkowski Województwa Świętokrzyskiego  
Departament Polityki Regionalnej

## **Regionalny Program Operacyjny Województwa Świętokrzyskiego na lata 2007-2013**

Alokacja środków EFRR na RPOWŚ 2007-2013 wynosi **725 807 266 EUR**, co stanowi **3 021 898 551,99 PLN**

W ramach RPO WŚ zostało zatwierdzonych **753** wnioski o dofinansowanie, których przyznana wartość dofinansowania wynosi **1 548,6 mld PLN**.

Na liście podstawowej Indykatywnego Wykazu Indywidualnych Projektów Kluczowych w ramach RPOWŚ 2007 – 2013 znajdują się **24 projekty**, w tym dotyczące infrastruktury:

Informatycznej **2**

Turystycznej **1**

Drogowej **5**

Ochrony zdrowia **13**

oraz rewitalizacji **3**

**540 044 000,00 PLN** - wartość dofinansowania dla projektów kluczowych, co stanowi **17,87 %** alokacji Programu;

## Regionalny Program Operacyjny Województwa Świętokrzyskiego

Projekty przyczyniające się do rozwoju gospodarczego regionu



**„Utworzenie Świętokrzyskiego Funduszu Poręczeniowego Spółka z o.o. w Kielcach”**

**„Utworzenie Funduszu Pożyczkowego Województwa Świętokrzyskiego Spółka z o.o. w Kielcach”**



Powstałe w 2010 roku fundusze: pożyczkowy i poręczeniowy mają na celu wspieranie rozwoju mikro, małych i średnich przedsiębiorstw mających siedzibę lub koncentrujących swoją działalność gospodarczą na terenie Województwa Świętokrzyskiego poprzez udzielanie pożyczek i poręczeń.

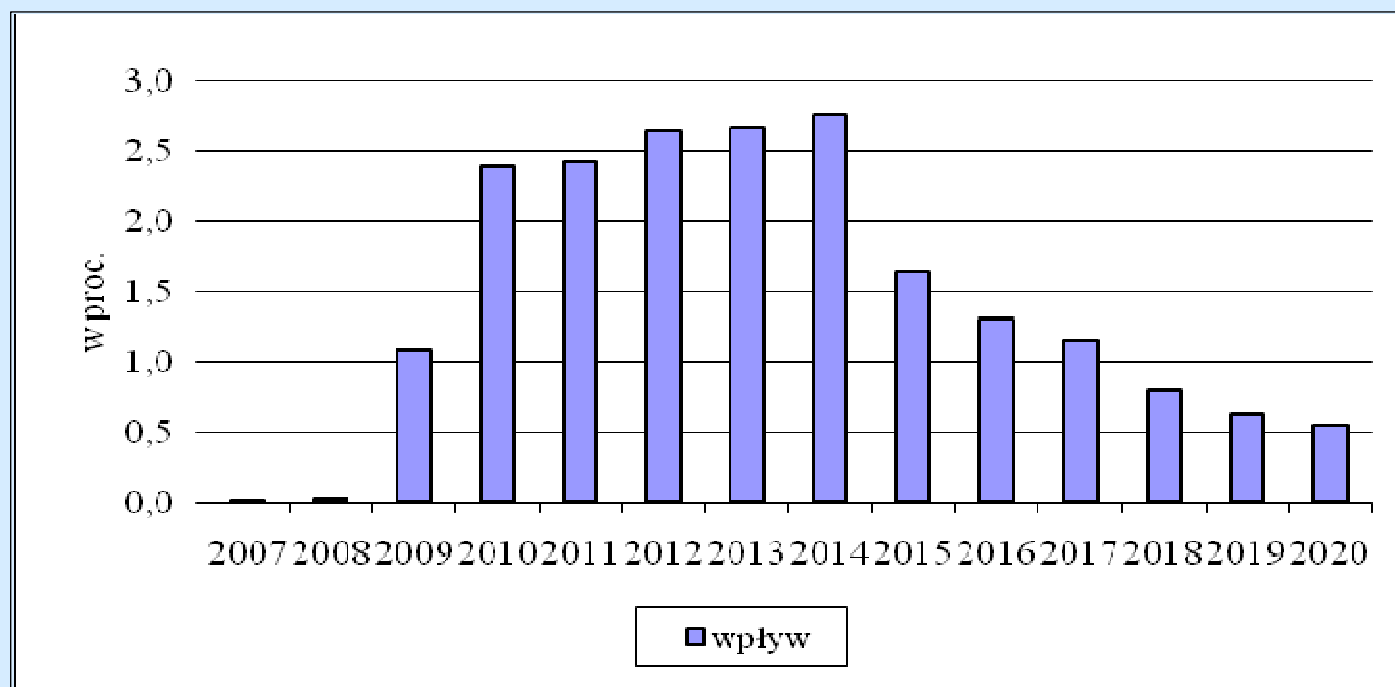


## **Regionalny Program Operacyjny Województwa Świętokrzyskiego**

Wpływ RPOWŚ na gospodarkę województwa świętokrzyskiego został poddany analizie przez Wrocławską Agencję Rozwoju Regionalnego na zlecenie Departamentu Polityki Regionalnej. **Badanie wykonane metodą HERMIN wskazało jednoznacznie na pozytywne oddziaływanie RPOWŚ na rozwój gospodarczy regionu.** Analiza kształtowania się wpływu środków w ramach RPOWŚ na wybrane wskaźniki makroekonomiczne charakteryzujące gospodarkę województwa (poziom PKB, nakłady brutto na środki trwałe, produktywność pracy, stopa bezrobocia) wykazała, że wzrost gospodarczy przyspieszany jest przez stymulowanie popytu inwestycyjnego przez napływające do gospodarki województwa fundusze.

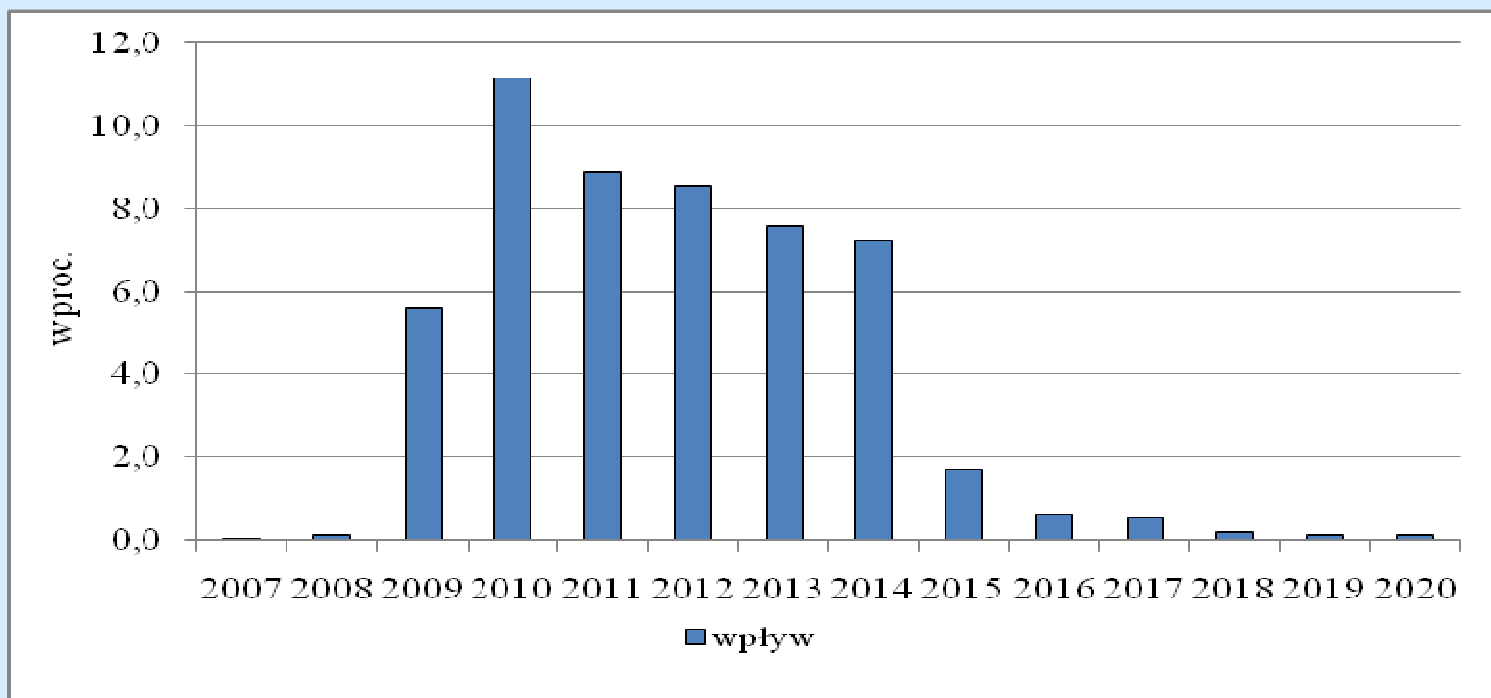


## Wyniki wpływu oddziaływania RPOWŚ na kształtowanie się PKB w cenach bieżących w latach 2007-2020 w %.



Źródło: Raport końcowy z badania „Ocena postępów realizacji celów Regionalnego Programu Operacyjnego Województwa Świętokrzyskiego do 2009 za pomocą modelu HERMIN”

## Wyniki wpływu oddziaływania RPOŚ na kształtowanie się inwestycji \* w cenach bieżących w latach 2007-2020 w %.

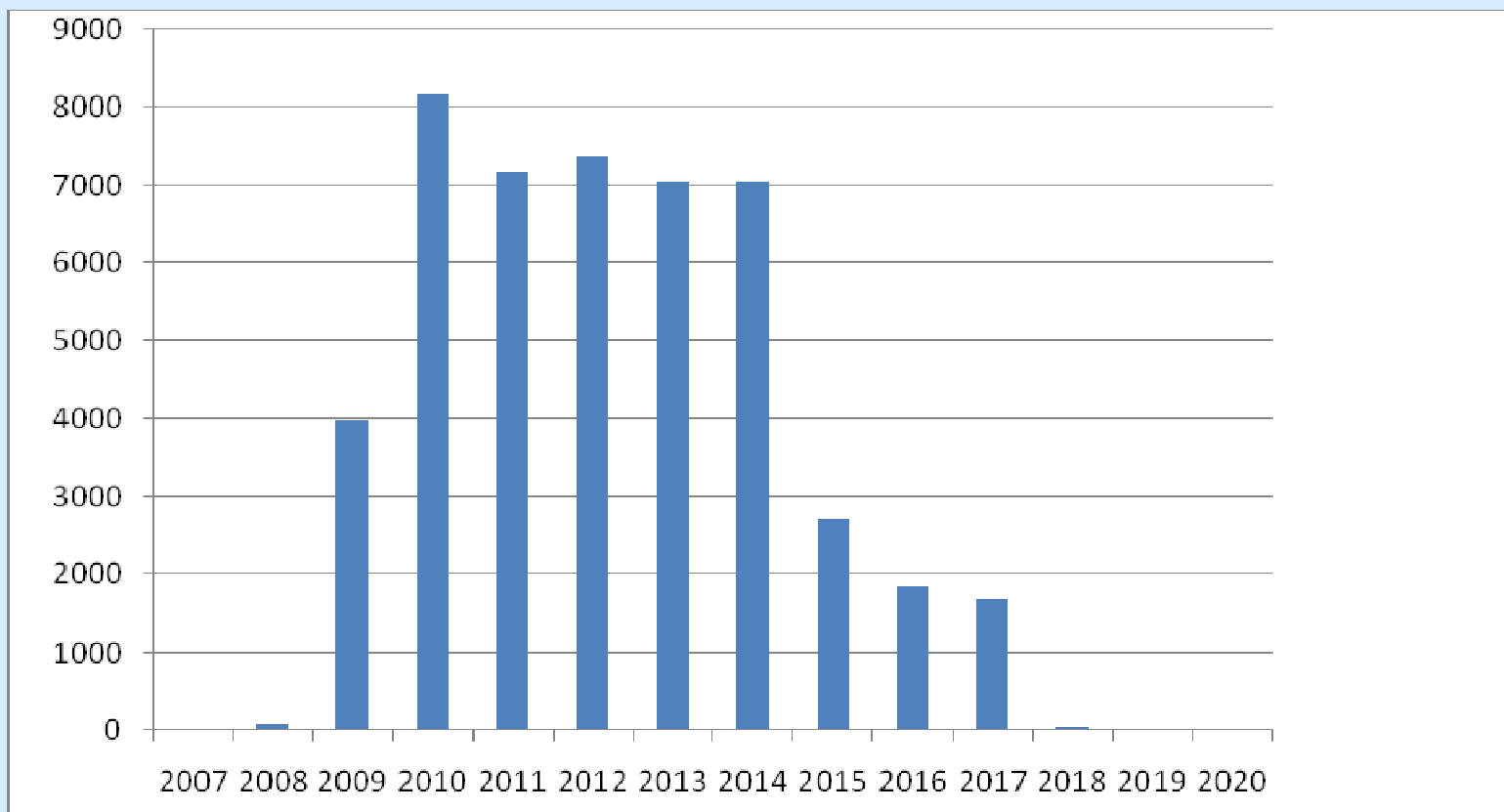


\* Nakłady brutto na środki trwałe NBnŚT

Źródło: Raport końcowy z badania „Ocena postępów realizacji celów Regionalnego Programu Operacyjnego Województwa Świętokrzyskiego do 2009 za pomocą modelu HERMIN”



## Wyniki wpływu RPOWŚ na nowoutworzone miejsca pracy (tys. osób)



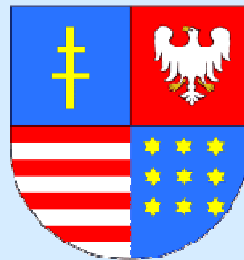
Źródło: Raport końcowy z badania „Ocena postępów realizacji celów Regionalnego Programu Operacyjnego Województwa Świętokrzyskiego do 2009 za pomocą modelu HERMIN”

## Podsumowanie



Unijna polityka spójności jest jedyną polityką, która ma przekrojowy charakter – dotyczy praktycznie całej gospodarki, całej sfery aktywności publicznej – infrastruktury, turystyki, ochrony środowiska, zasobów ludzkich. Realizacja polityki spójności sprzyja konwergencji na poziomie regionalnym i krajowym, wspomaga wzrost gospodarczy i tworzenie miejsc pracy, wspomaga potencjał innowacyjny, mobilizuje kapitał publiczny i prywatny do wydajnego inwestowania, sprzyja zintegrowanemu podejściu do rozwoju oraz poprawia skuteczność działania administracji publicznej.

# DZIĘKUJĘ ZA UWAGĘ



---

Urząd Marszałkowski Województwa Świętokrzyskiego  
Departament Polityki Regionalnej