

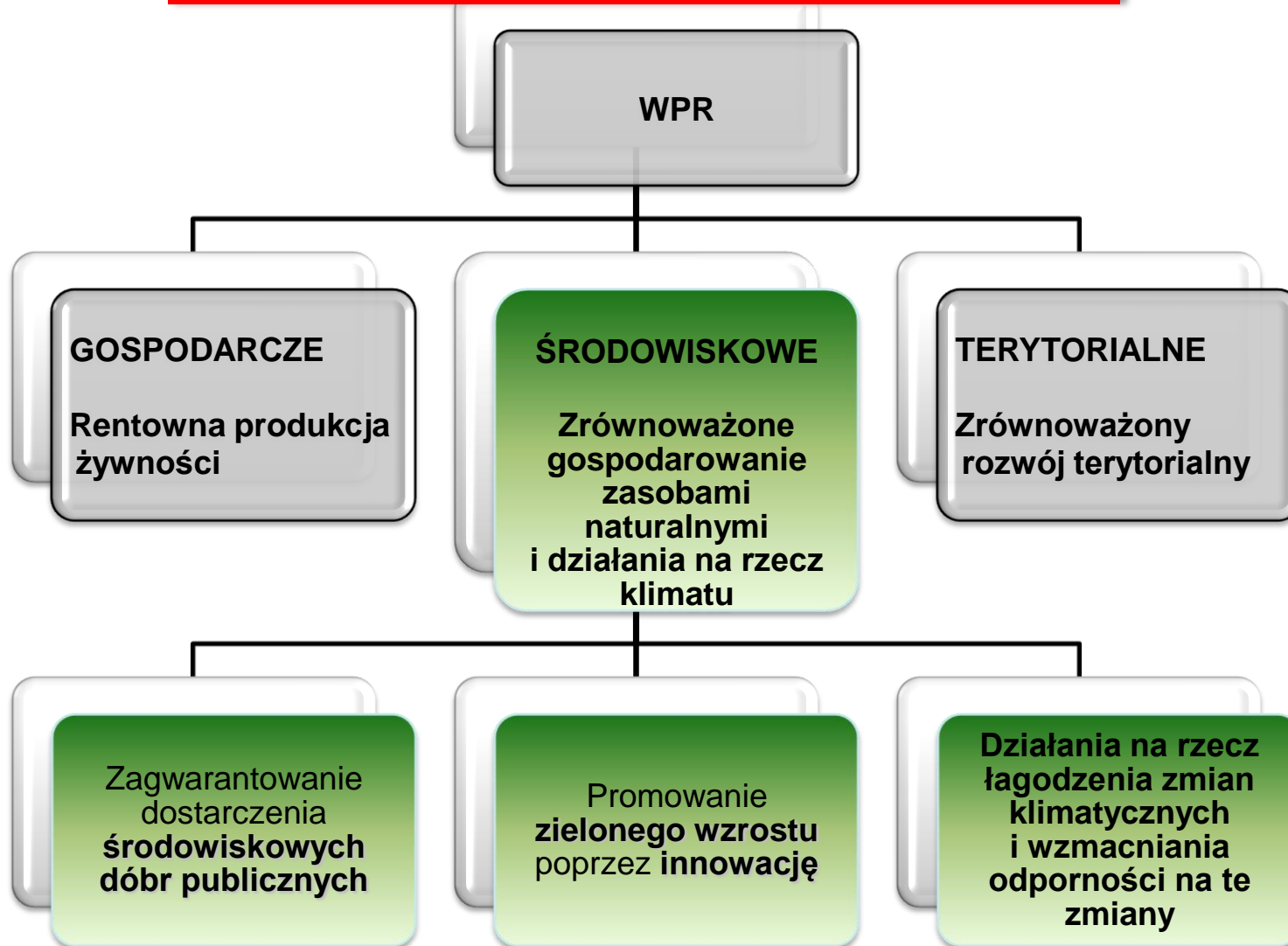
Inwestycje w obszary leśne, programy rolno-środowiskowe oraz płatności ONW



Elżbieta Budka
Naczelnik Wydziału Płatności ONW, Środowiska i Leśnictwa

Departament Płatności Bezpośrednich
Ministerstwo Rolnictwa i Rozwoju Wsi

Zmiany Klimatu i Ochrona Środowiska celami przekrojowymi WPR



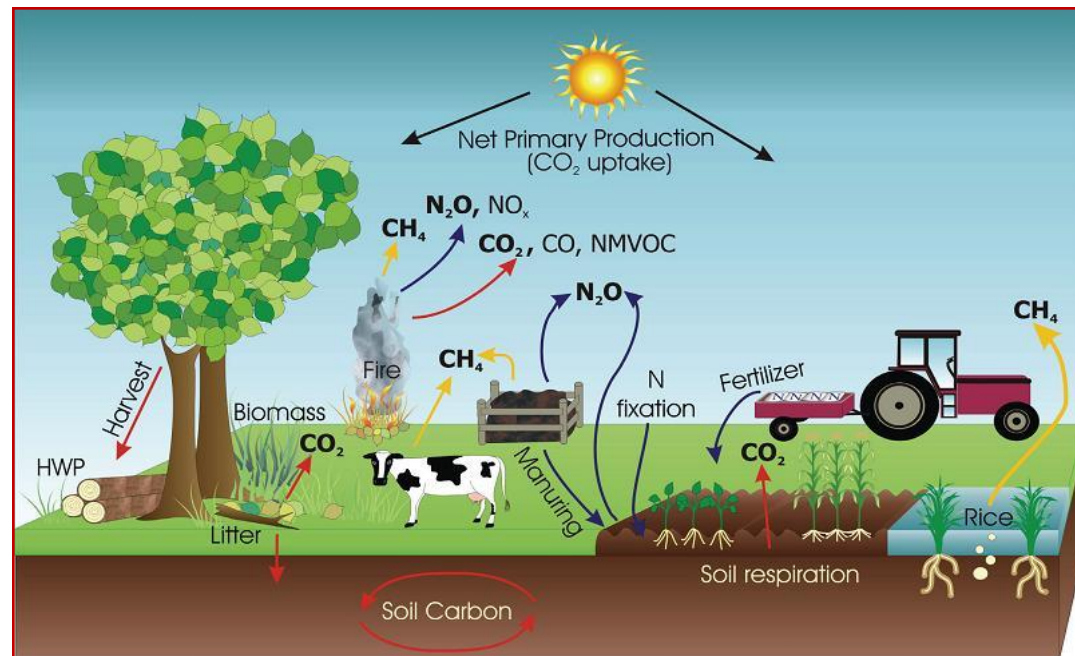
I filar WPR

- płatności bezpośrednie,

II filar WPR

- rozwój obszarów wiejskich,

❖ cross-compliance





GREENING

Obowiązek spełniania 3 działań mających korzystny wpływ na klimat i środowisko:

1. **Dywersyfikacja upraw,**

10-30 ha GO: uprawa co najmniej 2 upraw z czego uprawa główna nie może zajmować więcej niż 75 %.

2. **Utrzymanie trwałych użytków zielonych,**

Powyżej 30 ha GO : uprawa co najmniej 3 upraw, z których uprawa główna zajmuje nie więcej niż 75 % GO) a 2 uprawy główne łącznie nie więcej niż 95 % GO

3. **Obszary proekologiczne (*Ecological focus area*).**

Gospodarstwa powyżej 15 ha GO muszą przeznaczyć co najmniej 5% GO **obszary proekologiczne**



Zapewnienie zrównoważonego zarządzania zasobami naturalnymi oraz działania w dziedzinie klimatu

Priorytet 4

Odtwarzanie, ochrona i wzbogacanie ekosystemów powiązanych z rolnictwem i leśnictwem

Priorytet 5

Wspieranie efektywnego gospodarowania zasobami i przechodzenia na gospodarkę niskoemisyjną i odporną na zmianę klimatu w sektorach rolnym, spożywczym i leśnym



II filar Wspólnej Polityki Rolnej po 2013 r.

Plan finansowy dla PROW 2014-2020 (wg działań i poddziałań)

Działanie / poddziałanie	Budżet ogółem (euro)
Transfer wiedzy i działalność informacyjna	43 001 302
Usługi doradcze, usługi z zakresu zarządzania gospodarstwem i usługi z zakresu zastępstw	65 002 515
Systemy jakości produktów rolnych i środków spożywczych	33 004 179
Modernizacja gospodarstw rolnych	2 816 064 486
Przetwórstwo i marketing produktów rolnych	693 070 461
Scalania gruntów	138 994 740
Przywracanie potencjału produkcji rolnej i działania zapobiegawcze	414 981 968
Premia dla młodych rolników	584 997 734
Premie na rozpoczęcie działalności pozarolniczej	413 939 978
Restrukturyzacja małych gospodarstw	749 980 666
Rozwój przedsiębiorczości - rozwój usług rolniczych	64 999 372
Płatności dla rolników przekazujących małe gospodarstwa	130 000 317
Targowiska - podstawowe usługi i odnowa miejscowości na obszarach wiejskich	74 966 634
Odnowa wsi - podstawowe usługi i odnowa miejscowości na obszarach wiejskich	1 000 000 049
Tworzenie grup i organizacji producentów	352 987 547
Działanie rolno-środowiskowo-klimatyczne	1 060 062 782
Rolnictwo ekologiczne	699 961 515
Płatności dla obszarów z ograniczeniami naturalnymi lub innymi szczególnymi ograniczeniami	2 329 998 652
Zalesianie i tworzenie terenów zalesionych	300 997 069
Współpraca	42 999 730
LEADER	734 999 913
Pomoc techniczna	208 283 391
Renty strukturalne - zobowiązania	560 000 000
RAZEM PROW 2014-2020	13 513 295 000

30% limitu
środków
EFRROW na cele
środowiskowo-
klimatyczne



OGÓLNE ZASADY:

- Działanie obligatoryjne UE;
- Zobowiązanie w ramach działania podejmowane jest na okres 5 lat;
- Na terenie całego gospodarstwa objętego działaniem rolnośrodowiskowo-klimatycznym, istnieje obowiązek zachowania powierzchni trwałych użytków zielonych i elementów krajobrazu nieużytkowanych rolniczo stanowiących ostoje dzikiej przyrody;
- Wsparcie w ramach tego działania obejmuje następujące poddziałania:
 - ✓ Płatności w ramach zobowiązań rolnośrodowiskowo-klimatycznych;
 - ✓ Wsparcie ochrony i zrównoważonego użytkowania oraz rozwoju zasobów genetycznych w rolnictwie.



BUDŻET: 1 060 mln



Pakiety rolnośrodowiskowo-klimatyczne:

Pakiet 1. Rolnictwo zrównoważone

Pakiet 2. Ochrona gleb i wód

Pakiet 3. Zachowanie sadów tradycyjnych odmian drzew owocowych

Pakiet 4. Cenne siedliska i zagrożone gatunki ptaków na obszarach Natura 2000

Pakiet 5. Cenne siedliska poza obszarami Natura 2000

Pakiet 6. Zachowanie zagrożonych zasobów genetycznych roślin w rolnictwie

Pakiet 7. Zachowanie zagrożonych zasobów genetycznych zwierząt w rolnictwie





Rolnictwo ekologiczne

Płatności w okresie konwersji na rolnictwo ekologiczne

Płatności w celu utrzymania rolnictwa ekologicznego

Pakiet	Wysokość wsparcia (rocznie) w okresie konwersji	Wysokość wsparcia (rocznie) w celu utrzymania
Uprawy rolnicze	998 zł/ha	834 zł/ha
Uprawy warzywne	1 557 zł/ha	1 310 zł/ha
Uprawy zielarskie	1 325 zł/ha	1 325 zł/ha
Uprawy sadownicze	1 882 zł/ha (podstawowe) 790 zł/ha (ekstensywne)	1 501 zł/ha (podstawowe) 660 zł/ha (ekstensywne)
Uprawy paszowe na GO	830 zł/ha	617 zł/ha
Trwałe użytki zielone	428 zł/ha	428 zł/ha

BUDŻET : 700 mln euro



Płatności dla obszarów z ograniczeniami naturalnymi lub innymi szczególnymi ograniczeniami

Płatności dla obszarów górskich (ONW typ górski)

Płatności dla obszarów nizinnych (ONW tym nizinny)

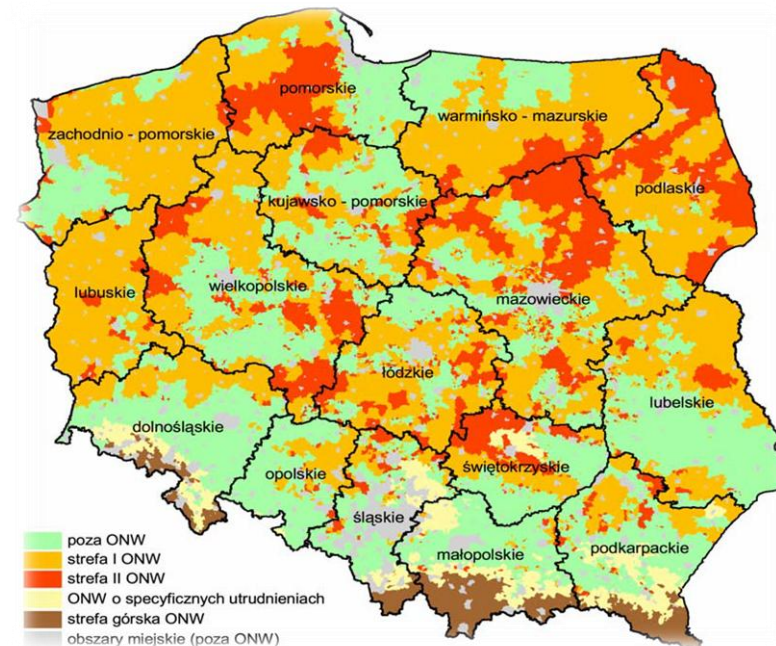
Płatności dla obszarów specyficznych (ONW typ specyficzny)

Beneficjenci

- rolnicy aktywni zawodowo, którzy użytkują grunty rolne położone na obszarach z utrudnieniami naturalnymi lub innymi szczególnymi utrudnieniami

Typ ONW		Dopłata zł/ha/rok
Górskie		450
Nizinne	Strefa nizinna I	179
	Strefa nizinna II	264
Specyficzne		264

Powierzchnia UR ha	Poziom degresywności
do 50	100 %
50,01 - 100	50 %
100,01 - 150	25 %



BUDŻET : 2 330 mln euro

Inwestycje w rozwój obszarów leśnych i poprawę rentowności lasów

Zalesianie gruntów

Tworzenie systemów rolnoleśnych łączących ekstensywne rolnictwo z systemami leśnymi

Zapobieganie zniszczeniom lasów oraz ich odtwarzanie

Inwestycje zwiększające odporność ekosystemów leśnych i ich wartość dla środowiska

Inwestycje w nowe technologie oraz w przetwarzanie i wprowadzanie do obrotu produktów leśnych



Zalesianie i tworzenie terenów zalesionego

CEL

- sekwestracji dwutlenku węgla
- utrzymania i wzmocnienia ekologicznej stabilności obszarów leśnych poprzez łączenie rozdrobnionych kompleksów leśnych
- przeciwdziałania erozji

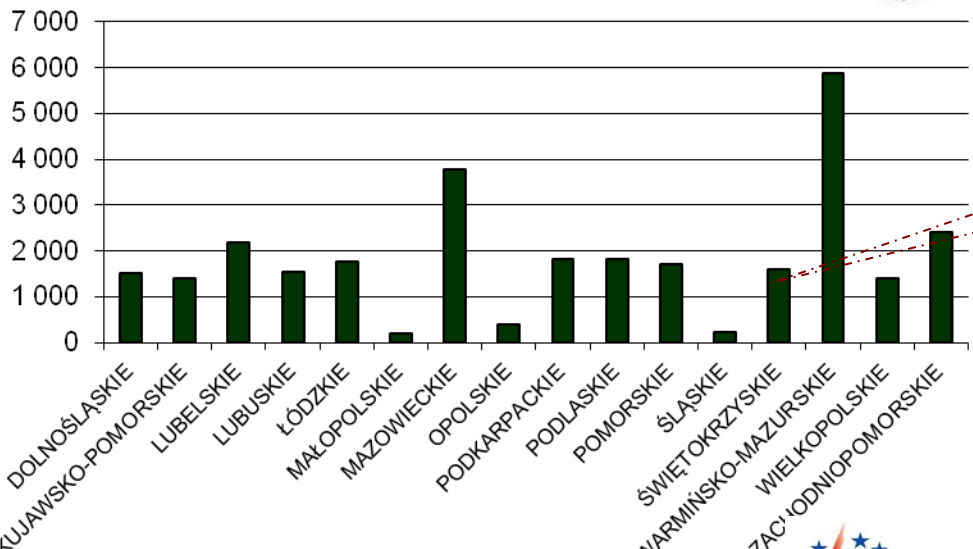


Pomoc na zalesienie i tworzenie terenów zalesionych jest udzielana do gruntów, dla których opracowany jest **plan zalesienia** który określa **wymogi zalesienia**.

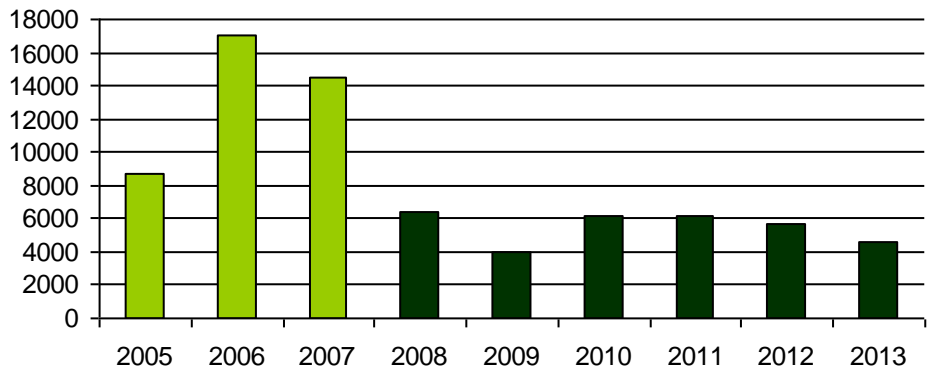
BUDŻET: 301 mln euro

Zalesienia z PROW na przestrzeni lat

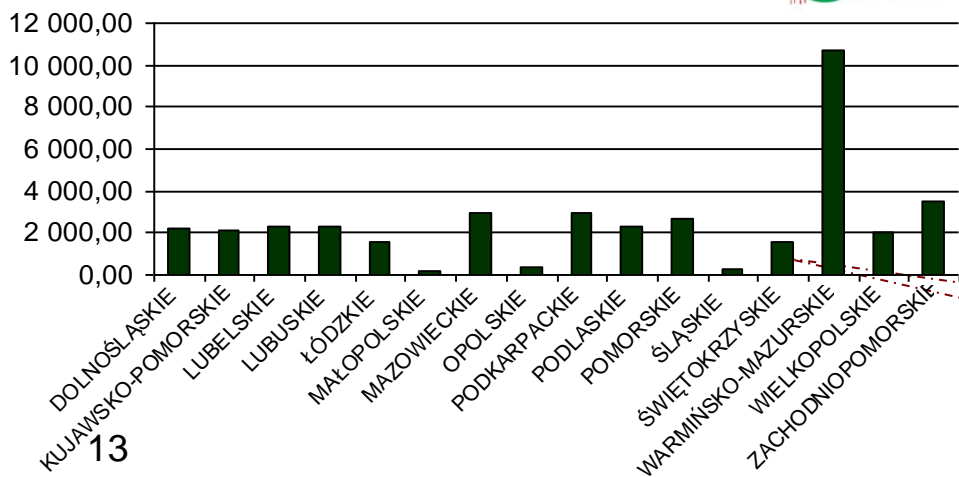
Zalesienia w latach 2004-2006



Zalesienia 2004-2013



Zalesienia w latach 2007-2013



1 600 ha

Różnice w działaniu zalesieniowym na przestrzeni lat oraz ostatnich miesięcy



PROW 2004-2006

- 1roczne wsparcie na zalesianie
- 5 letnia premia pielęgnacyjna
- **20 letnia** premia zalesieniowa
- Nie ma wsparcia do gruntów nierolniczych



PROW 2007-2013

- 1roczne wsparcie na zalesianie
- 5 letnia premia pielęgnacyjna
- **15 letnia** premia zalesieniowa
- Inne warunki wsparcia do gruntów nierolniczych (5-letnie płatności)



PROW 2014-2020

- 1roczne wsparcie na zalesianie
- 5 letnia premia pielęgnacyjna
- **12 letnia** premia zalesieniowa
- **+ płatności bezpośrednie**
- kwalifikują się zarówno grunty rolnicze, jak i nierolnicze (te same warunki wsparcia)



Zalesianie i tworzenie terenów zalesionego

Stawki płatności

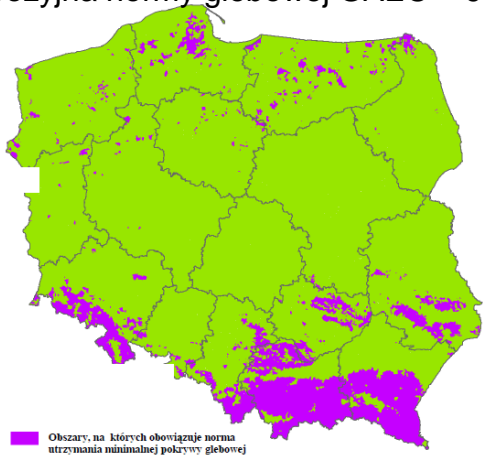
- ❖ **wsparcie na zalesienie - jednorazowa płatność** za wykonanie zalesienia
w wysokości **od 4 984 zł/ha do 7 385 zł/ha**
PROW 2007-2013: **od 4 160 zł/ha do 6 260 zł/ha**
- ❖ **premia pielęgnacyjna - wypłacana przez 5 lat** na utrzymanie i pielęgnowanie uprawy
w wysokości **od 794 zł/ha/rok do 1 628 zł/ha/rok**
PROW 2007-2013: **od 970 zł/ha/rok do 2 050 zł/ha/rok**
- ❖ **premia zalesieniowa - wypłacana przez 12 lat** na pokrycie utraconych dochodów
działalności rolniczej – **1 215 zł/ha/rok**
PROW 2007-2013 – **1 580 zł/ha/rok**

+ PŁATNOŚCI BEZPOŚREDNIE

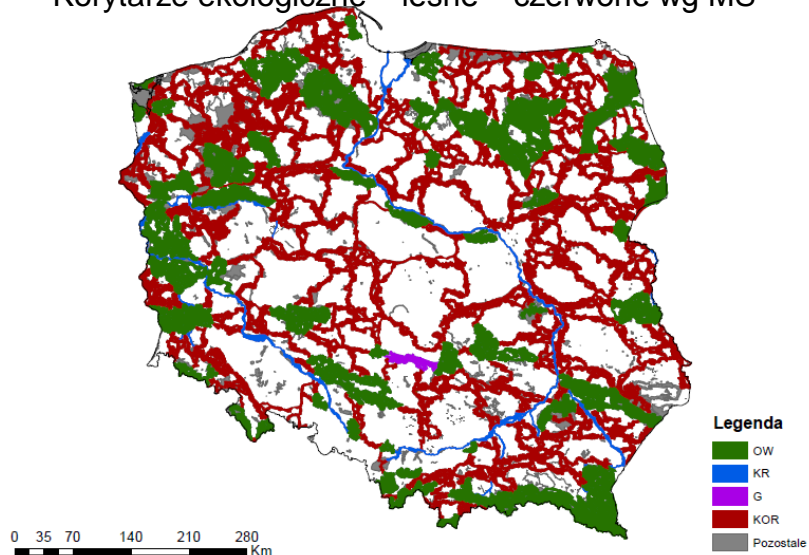


Zalesienia – KRYTERIA SELEKCJI

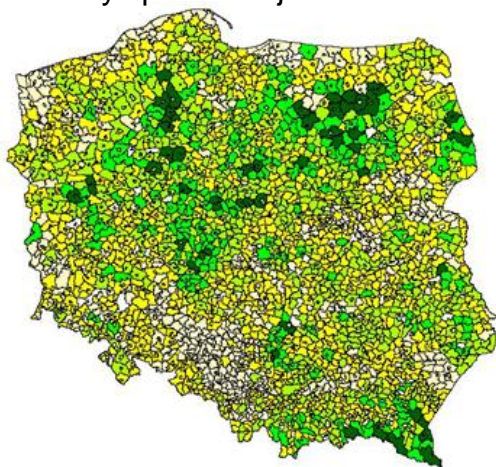
Rys.1.
Mapka erozyjna normy glebowej GAEC – 9 % kraju



Rys 2
Korytarze ekologiczne – leśne – czerwone wg MŚ



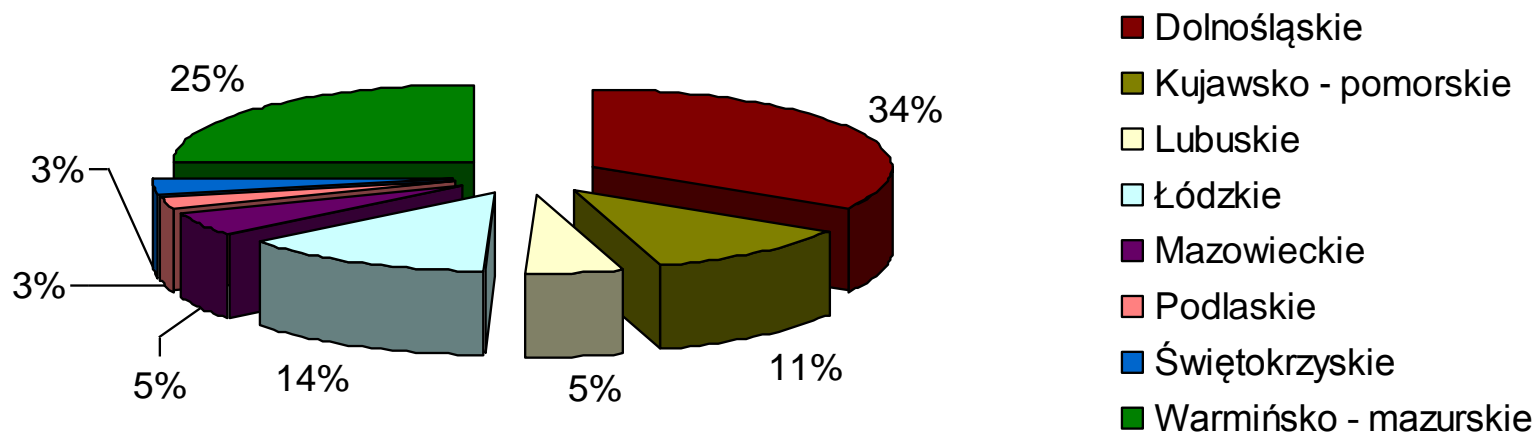
Rys 3 Potrzeby i preferencje zalesieniowe gmin



Rys 4 Lesistość w podziale na województwa wg GUS



Województwa korzystające ze środków w ramach działania 226



BUDŻET: 130 mln EURO



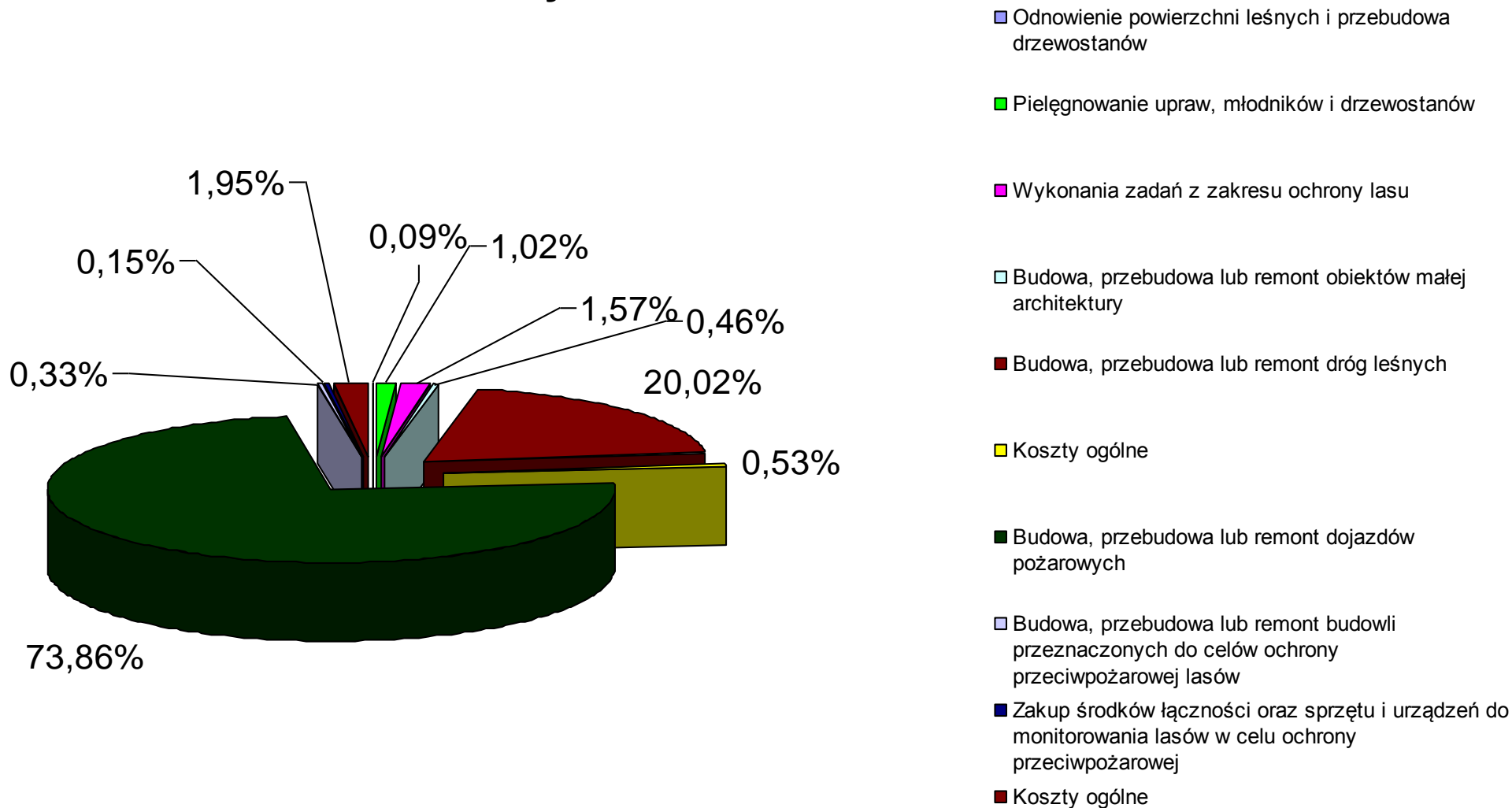
Odtwarzanie potencjału produkcji leśnej zniszczonego przez katastrofy oraz wprowadzanie instrumentów zapobiegawczych (226)

Wg stanu na dzień 28.05.2014 r.

Dane dla RDLP Radom oraz dla województwa świętokrzyskiego

Województwo	RDLP	Nadleśnictwa	Kwota podpisanych umów (w zł)	
			Schemat I	Schemat II
Mazowieckie	Radom	Dobieszyn		1 379 955
		Grójec		2 251 219
		Kozienice		2 174 043
		Marcule	2 453 960	
		Przysucha		
Świętokrzyskie		Chmielnik		370 780
		Łagów	1 837 405	2 171 097
		Ostrowiec Święt.		451 632
		Ruda Maleniecka		3 979 854
		Skarżysko	800 715	
		Starachowice		7 910 758
		Stąporków		419 145
		Włoszczowa		1 785 205
Łącznie z nadleśnictw z woj. świętokrzyskiego			2 638 120	17 088 471

Udział kosztów kwalifikowalnych w ramach działania 226





PODSUMOWANIE

- 🌳 Leśnictwo - integralną część rozwoju obszarów wiejskich,
- 🌳 Wsparcie na rzecz zrównoważonego i przyjaznego dla klimatu użytkowania gruntów - powinno obejmować rozwój obszarów leśnych i zrównoważone zarządzanie lasami,
- 🌳 **WPR ma określony budżet, który determinuje poziom ambicji, na który możemy sobie pozwolić.**

Dziękuję za uwagę

