



Państwowe Gospodarstwo Leśne
Lasy Państwowe

Znaczenie gospodarki leśnej dla rozwoju regionu świętokrzyskiego

Kielce, 6 czerwca 2014 r.

LEŚNE DZIEDZICTWO



**DLA LASU
DLA LUDZI**

Siedziba RDLP w Radomiu



134 lata

Trwałość lasów

**Istotny wkład
w rozwój gospodarki**

**Otwartość dla
społeczeństwa**

1 z 17
regionalnych
dyrekcji LP

317
tys. ha
lasów



2/3 lasów w województwie świętokrzyskim



23
nadleśnictwa

17
w województwie
świętokrzyskim



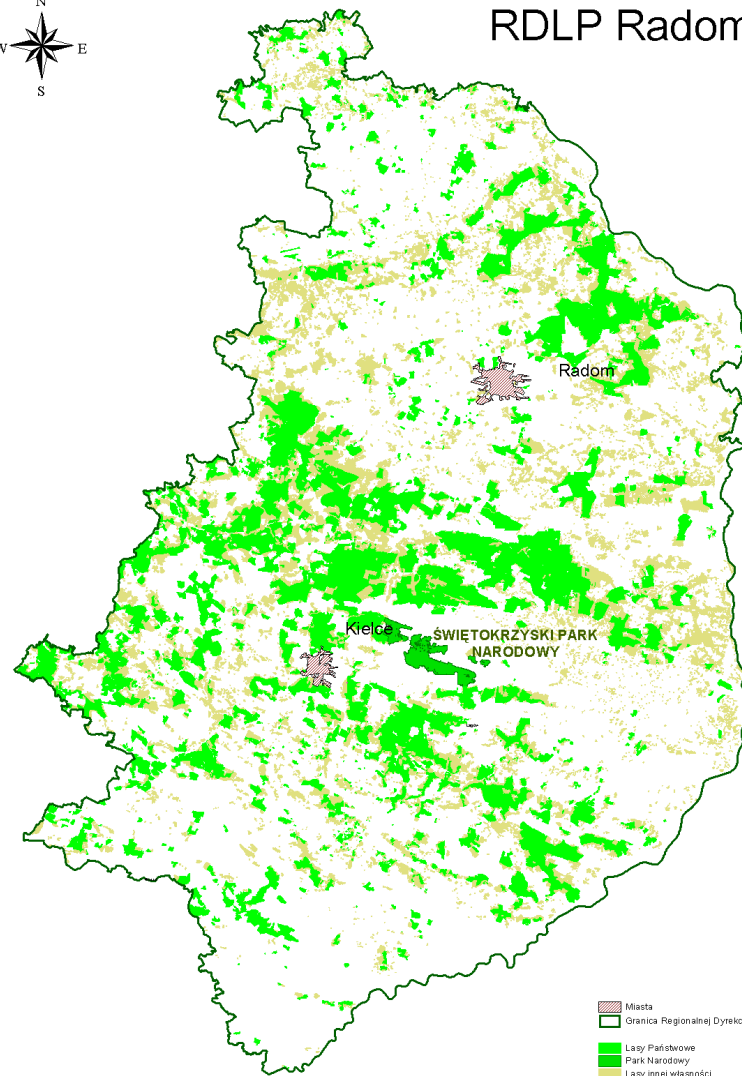
26%
przeciętna lesistość

23%
woj. mazowieckie

28%
woj. świętokrzyskie



RDLP Radom



Gospodarka leśna

Szanująca tradycję

Zrównoważona

Nowoczesna

nadleśnictwo



obręby leśne



leśnictwa

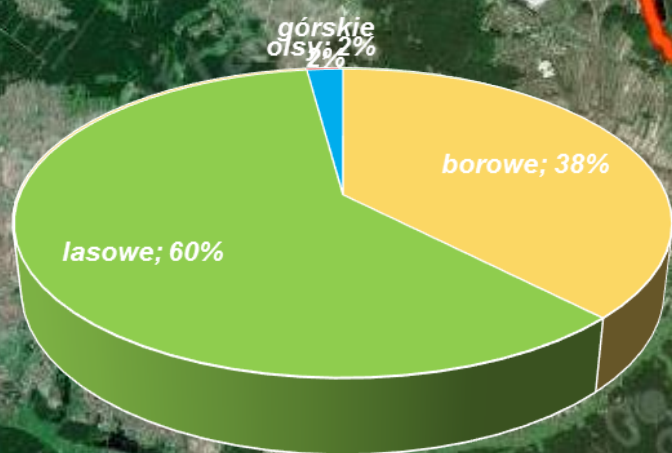


oddziały

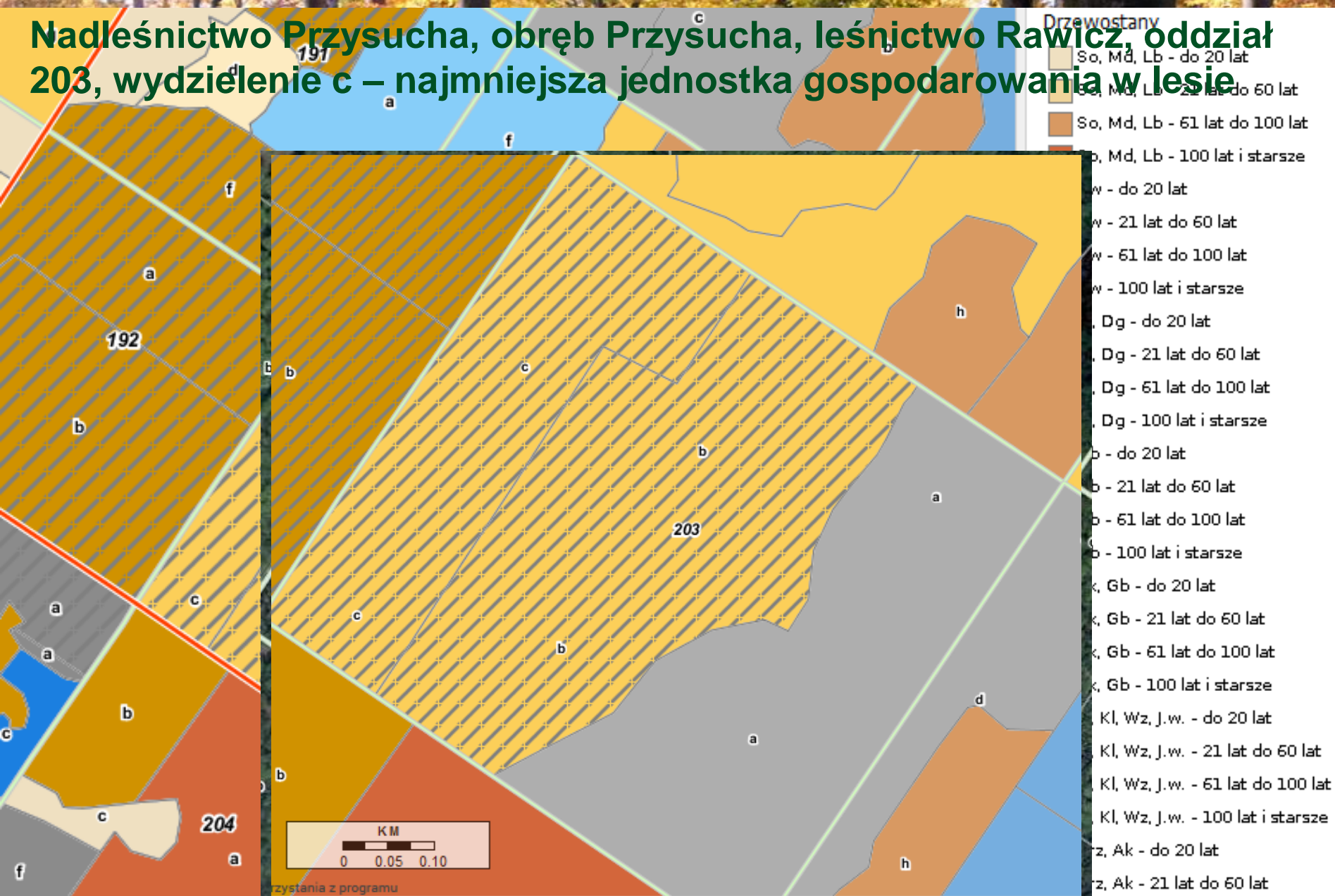


wydzielenia

Fizjografia siedlisk
Przeznaczność siedlisk



Nadleśnictwo Przysucha, obręb Przysucha, leśnictwo Rawicz, oddział 203, wydzielenie c – najmniejsza jednostka gospodarowania w lesie



wody





**Mała retencja
nizinna**

Suchedniowsko - Oblegorski
Park Krajobrazowy

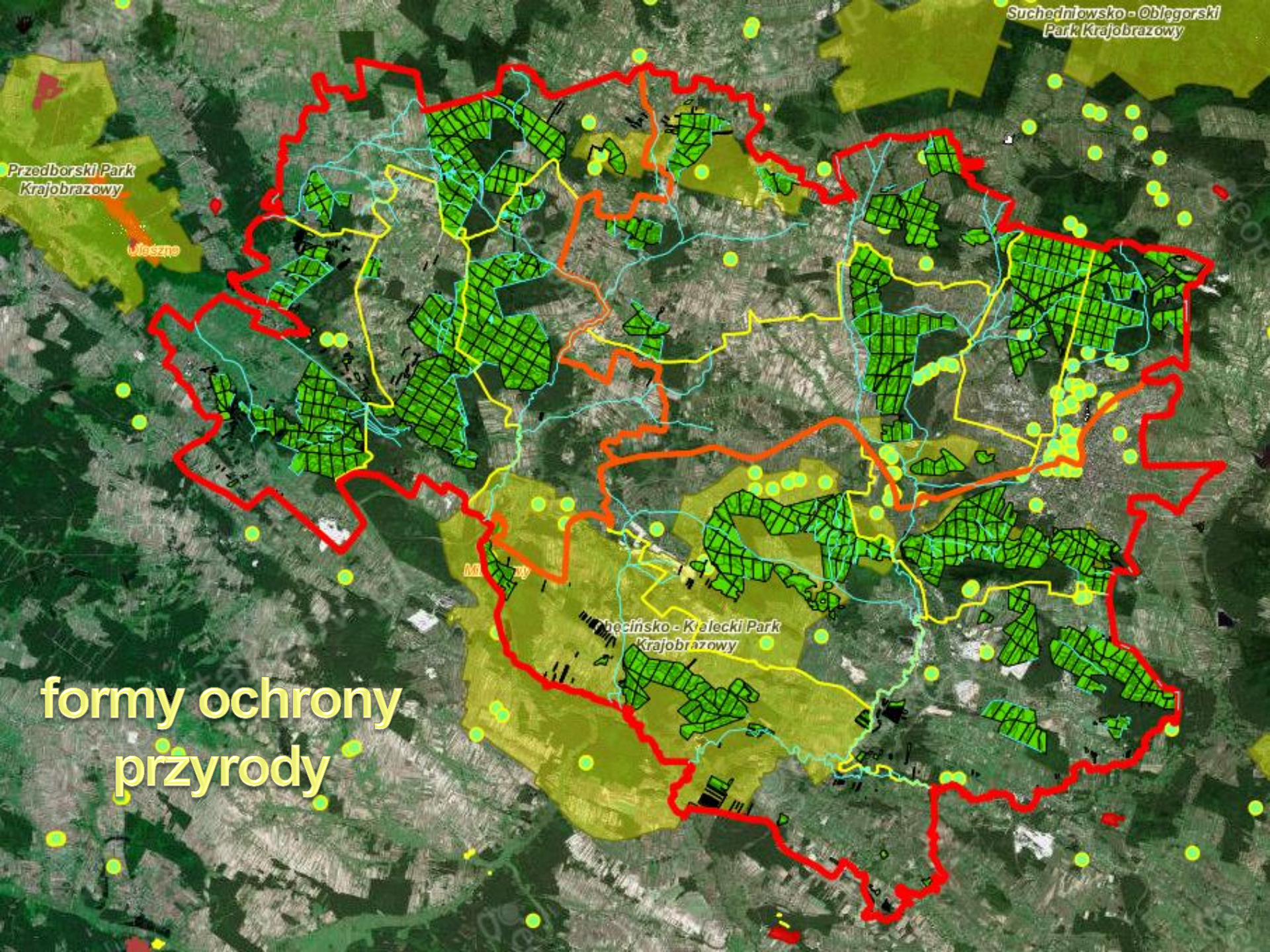
Przedborski Park
Krajobrazowy

Wioszno

Międzywóje

Suchedniowsko - Książki Park
Krajobrazowy

formy ochrony
przyrody





Suchedniowsko - Obiegorski
Park Krajobrazowy

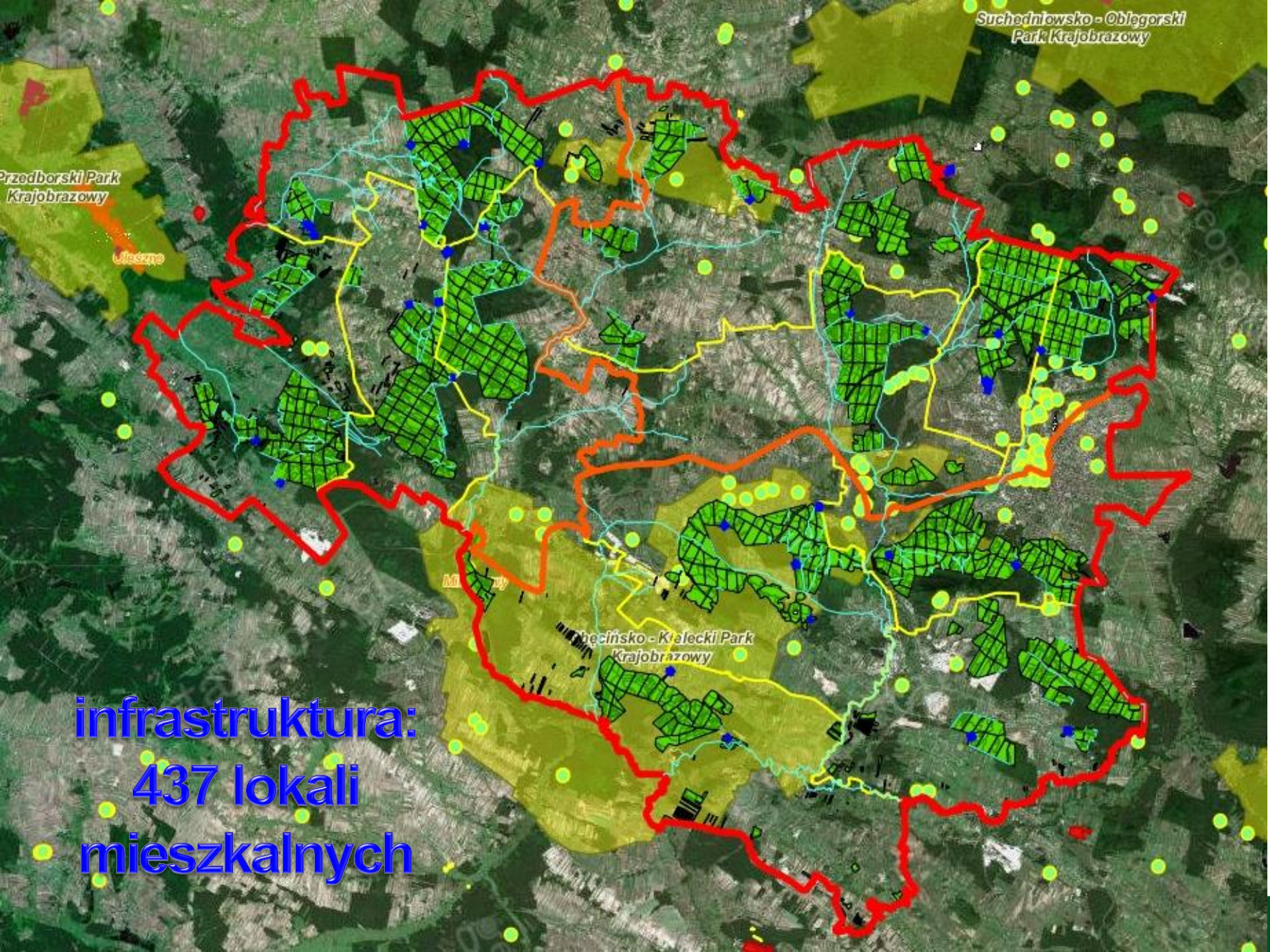
Przedborski Park
Krajobrazowy

Ujeździe

Między

Suchedniowsko - Kielecki Park
Krajobrazowy

infrastruktura:
437 lokali
mieszkalnych





Suchedniowsko - Obiegorski
Park Krajobrazowy

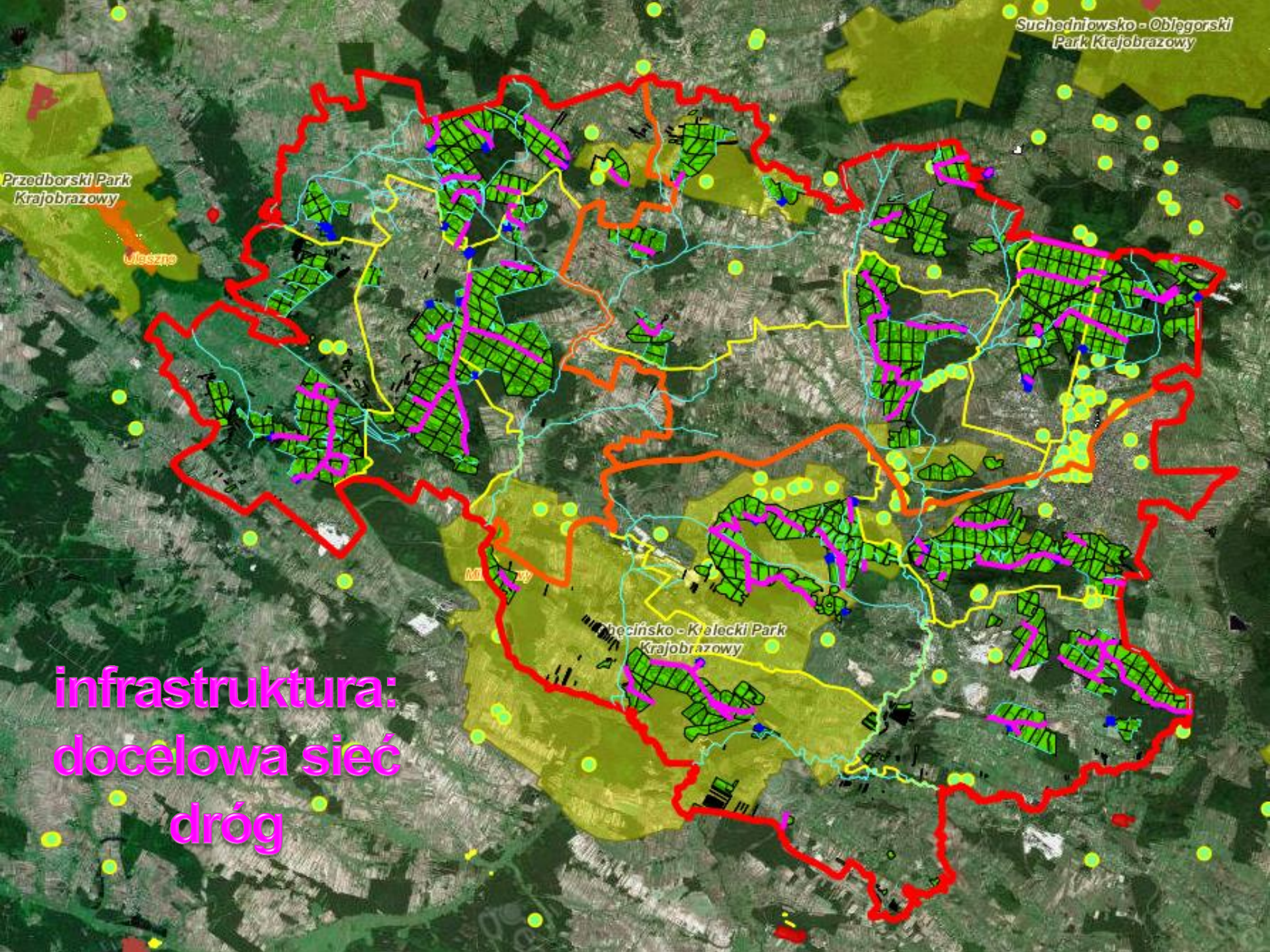
Przedborski Park
Krajobrazowy

Wieszyno

Mielno

Decińsko - Kiałecki Park
Krajobrazowy

infrastruktura:
docelowa sieć
dróg



Załącznik nr 1
do Zarządzenia nr 26/2014
Dyrektora RDLP w Radomiu
z dnia 17.03.2014 r.

PLAN BUDOWNICTWA DROGOWEGO

REGIONALNEJ DYREKCJI
LASÓW PAŃSTWOWYCH
W RADOMIU



Opracował Wydział Rozwoju i Innowacji

**2 343 km
dróg leśnych**

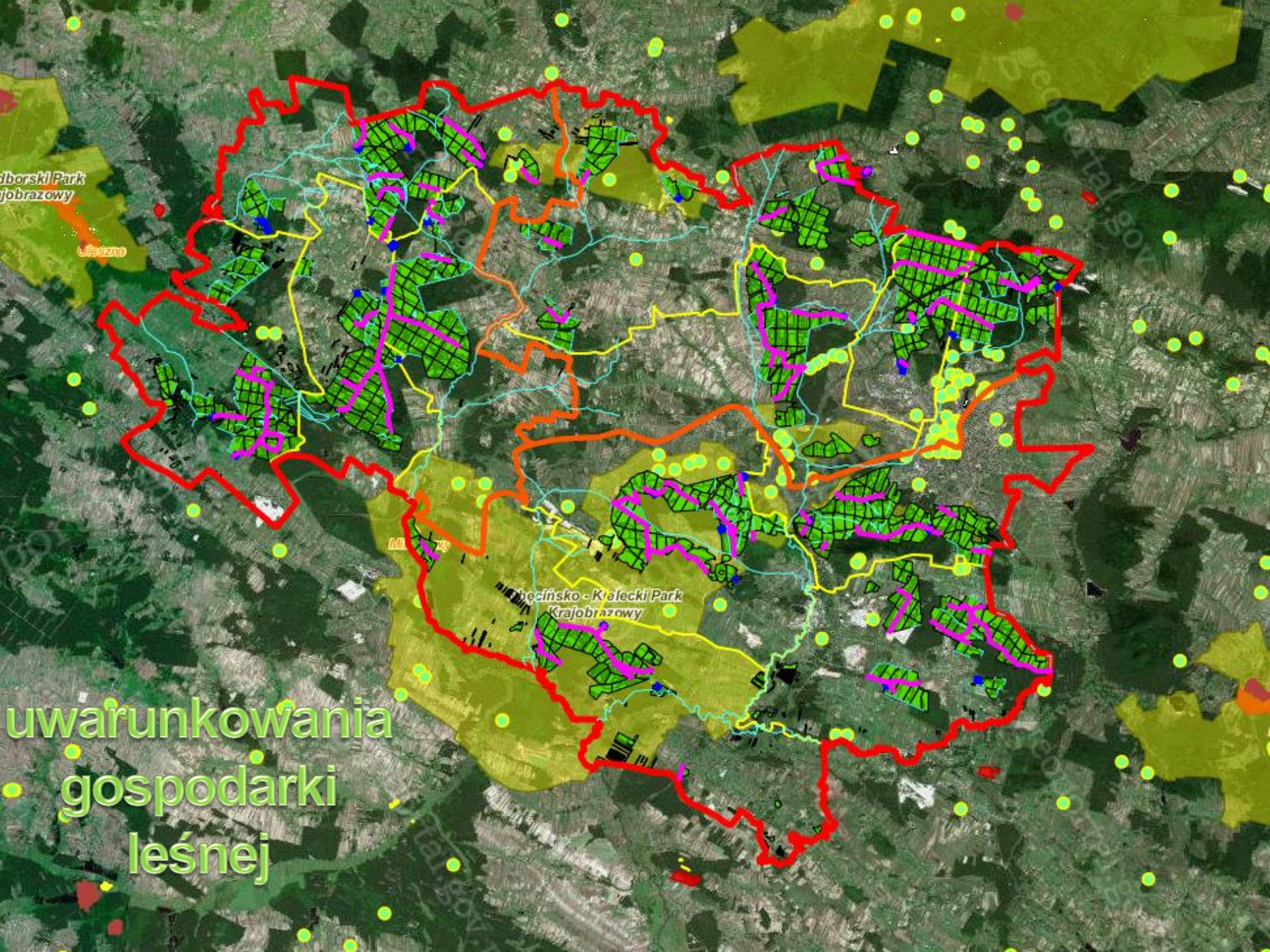
Włocławski Park
Krajobrazowy

Włocławsko

Włocławsko

Włocławsko - Kłolecki Park
Krajobrazowy

Warunkowania
gospodarki
leśnej



zedborski Park
Krajobrazowy

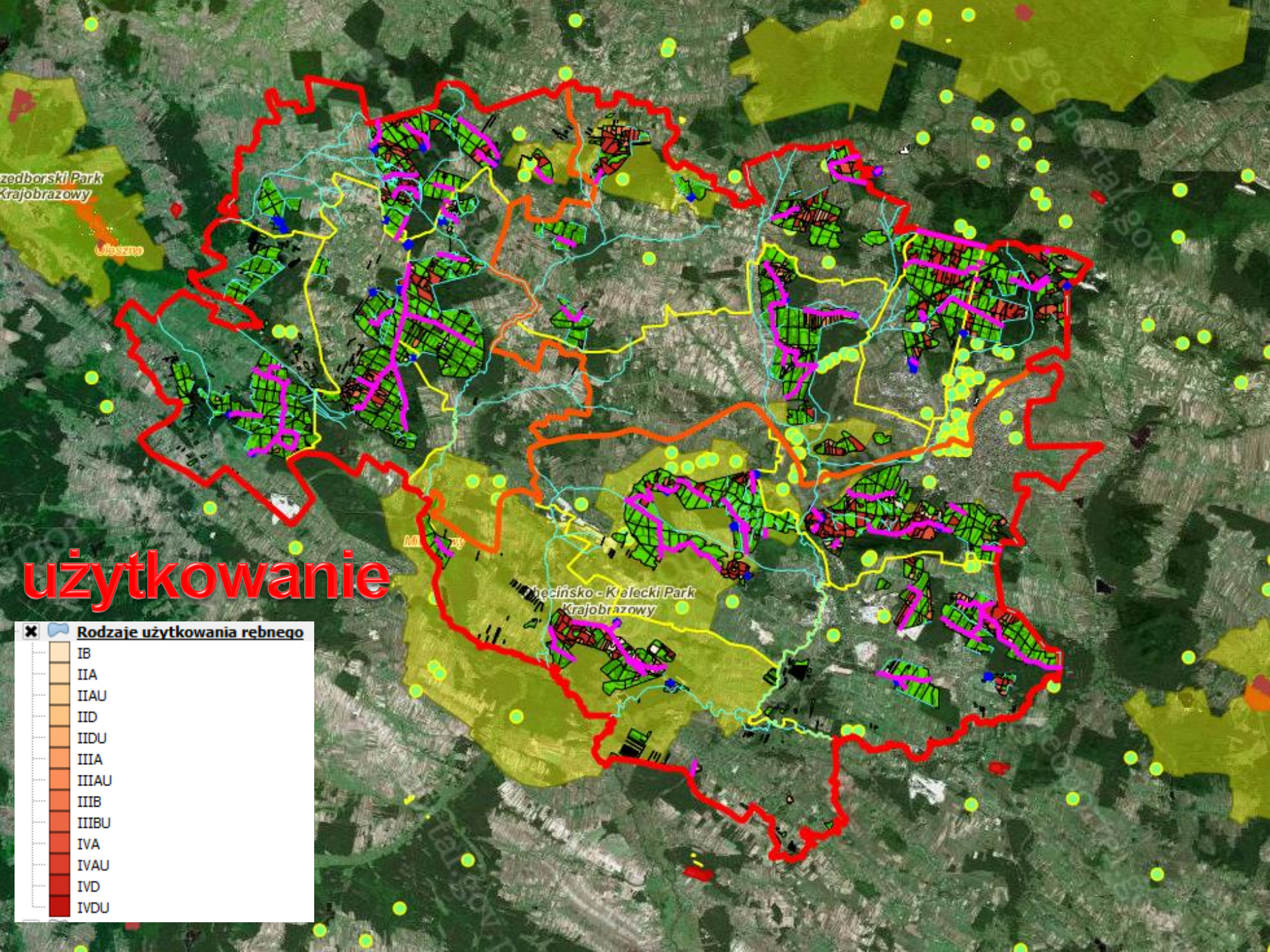
Miaszno

chocińsko - Kiałecki Park
Krajobrazowy

użytkowanie

Rodzaje użytkowania rebnego

IB
IIA
IIAU
IID
IIDU
IIIA
IIIAU
IIIB
IIIBU
IVA
IVAU
IVD
IVDU





Rainforest Alliance

REGIONALNA DYREKCJA LASÓW
PAŃSTWOWYCH W RADOMIU
UL. 25 CZERWCA 68
26-600 RADOM
POLAND

IS CERTIFIED FOR FOREST STEWARDSHIP COUNCIL™
FOREST MANAGEMENT AND CHAIN OF CUSTODY

Certificate Scope

Certificate Type: Single Forest Management and Chain of Custody
Standard(s): FM-35 RA CoC Standard for FMEs;
RA Interim Regional FM Standard

Product group(s): Rough wood
Valid from May 1, 2013 to April 30, 2018
Certificate Registration Code: RA-FW/COC-000250
FSC License Code: FSC-C003154
Certificate Issue Number: IN-2013-1

Additional details regarding the scope, including a full list of products and species, are available at info.fsc.org

John T. Foster
JOHN FOSTER, RA-Cert Director
Rainforest Alliance
665 Broadway, Suite 500 New York, NY 10012 USA

RAINFORREST ALLIANCE IS AN ACCREDITED FSC® CERTIFICATION BODY
This certification was conducted in collaboration with NEPCo.

The validity of this certificate shall be verified on info.fsc.org. This certificate does not constitute evidence that a particular product supplied by the certificate holder is FSC certified and/or FSC Controlled Wood. Products offered, shipped or sold by the certificate holder can only be considered covered by the scope of this certificate when the required FSC claim is clearly stated on invoices and shipping documents.
This certificate is the property of Rainforest Alliance. This certificate and all copies or reproductions of this certificate shall be returned or destroyed if requested by Rainforest Alliance.

ACCREDITED
FSC ACC-504
Version March 2012



Regionalna Dyrekcja Lasów Państwowych w Radomiu

System zarządzenia lasami województwa łódzkiego
Certyfikat PL PEFC-13/0131
ul. 25 Czerwca 68,
26-600 Radom,
Polska
został oceniony i certyfikowany jako spełniający wymagania związane z
Polskie kryteria i wskaźniki trwałego i zrównoważonego
zagospodarowania lasów dla potrzeb certyfikacji lasów – Dokument
nr 4 Rady PEFC Polska, 18.02.2005, poprawiony lipiec 2007

Trwale i zrównoważone zagospodarowanie lasów na terenie
Regionalnej Dyrekcji Lasów Państwowych w Radomiu.
W celu uzyskania danych wykładni dotychczasowego zakresu certyfikacji i zagospodarowania
wymagane Dokument nr 4 Rady PEFC Polska został skontrolowany i z Organizacją

Zakres rejestracji
Certyfikat ważny od 23/12/2013 do 22/12/2016 oraz pozostałe ważne
z zastrzeżeniem uzyskania pozytywnych wyników audytów nadzoru
Audit recertyfikacyjny należy przeprowadzić przed 15/11/2016
Wydanie 1. Certyfikowany od 23/12/2013.

Andrzej
Audytujący

SGS Polska Sp. z o.o. System & Services Certification
ul. Bemów 83, 01-213 Warszawa Polska
t + 48 (0) 22 629 22 22 f + 48 (0) 22 629 22 20 www.sgs.com



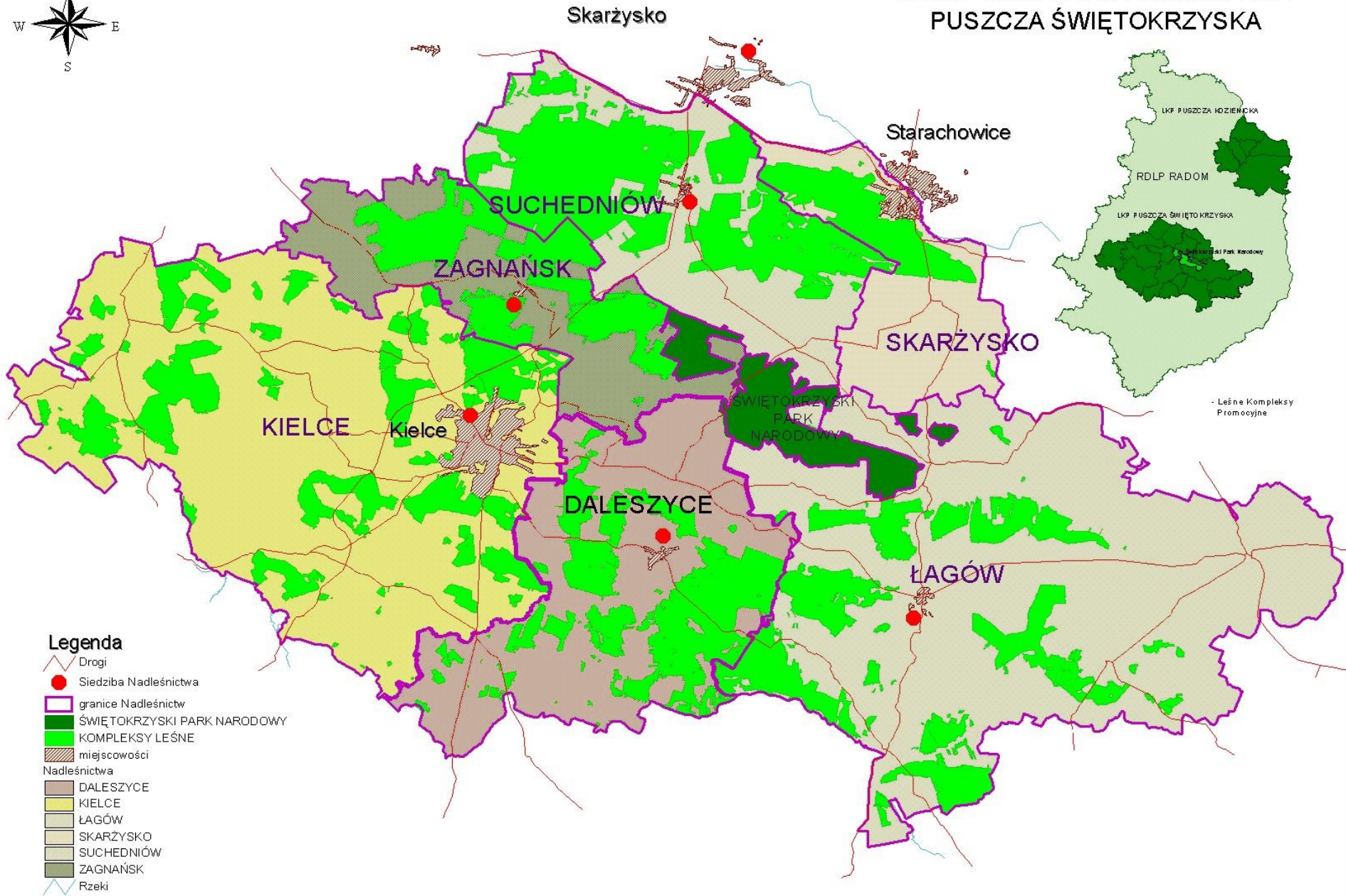
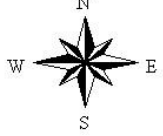
AC 162
PEFC



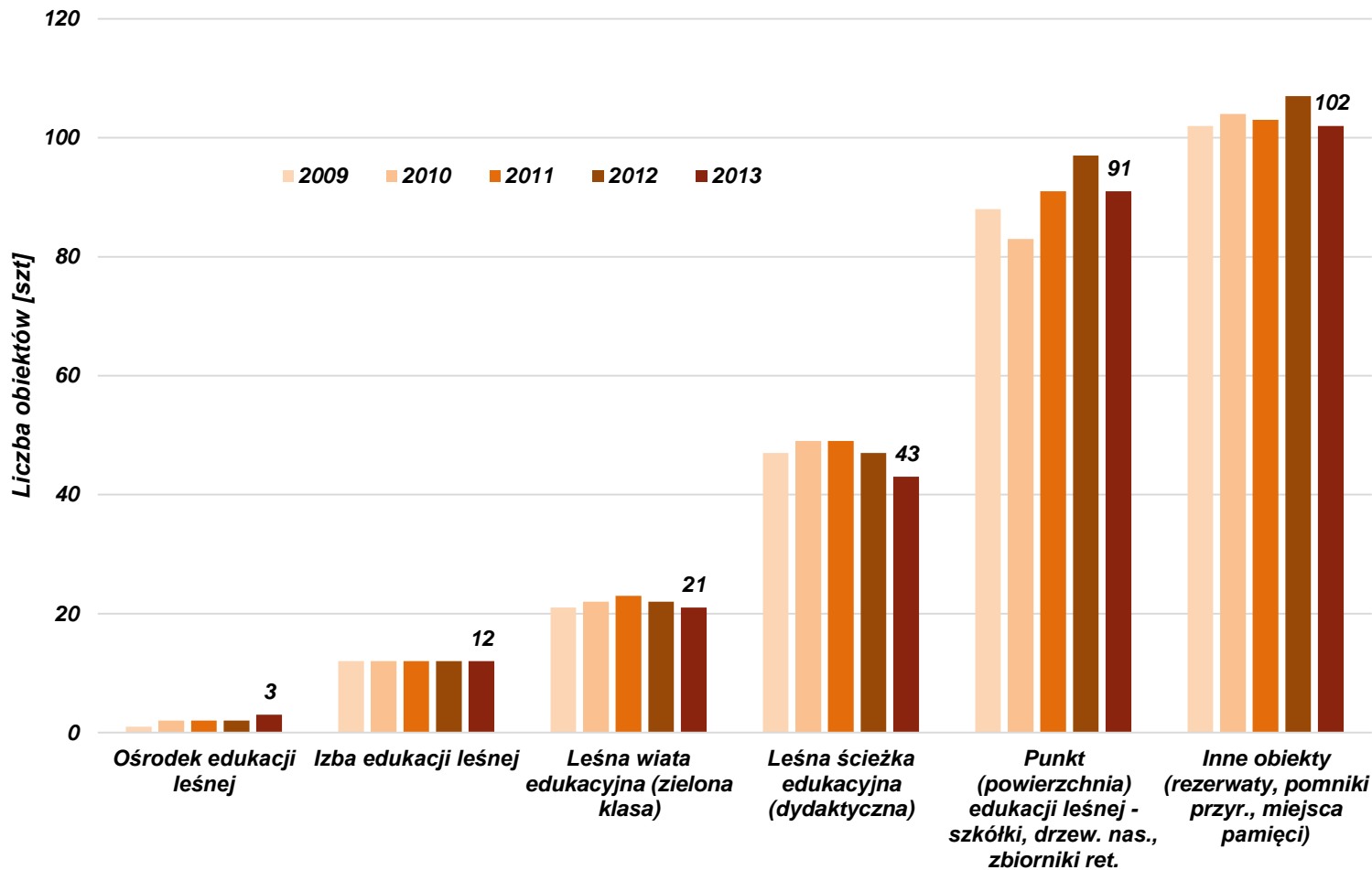
An aerial photograph of a vast forest landscape during autumn. The foreground and middle ground are dominated by a dense stand of evergreen trees, likely spruce or fir, which appear in various shades of green. Interspersed among these are deciduous trees whose leaves have turned vibrant yellows, oranges, and some browns. The forest extends to the horizon, where the trees become more sparse and the landscape opens up slightly. The sky is a pale, clear blue. The text 'DLA LUDZI' is superimposed in the center of the image in a bold, white, italicized sans-serif font.

DLA LUDZI

LEŚNY KOMPLEKS PROMOCYJNY PUSZCZA ŚWIĘTOKRZYSKA



270 obiektów

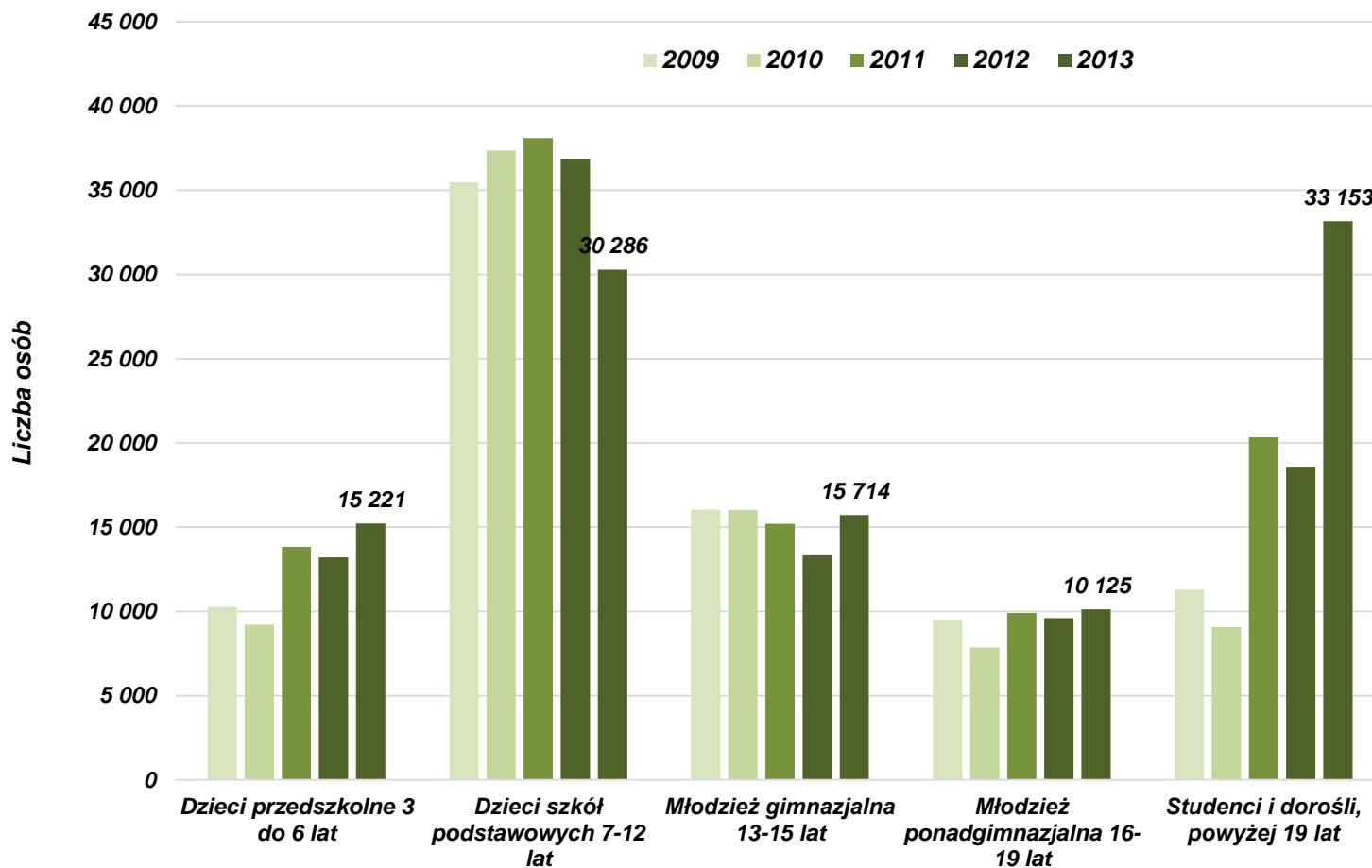




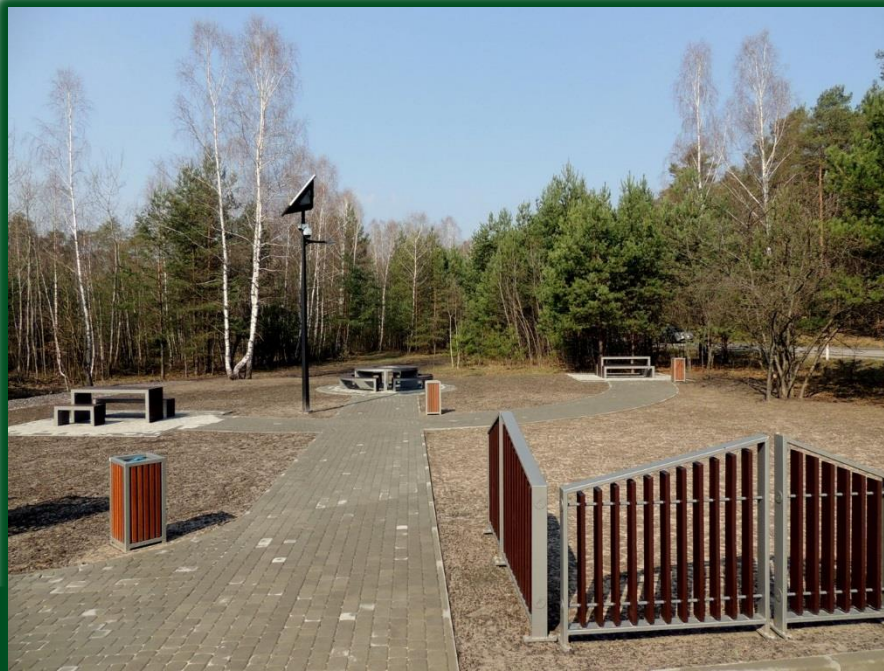
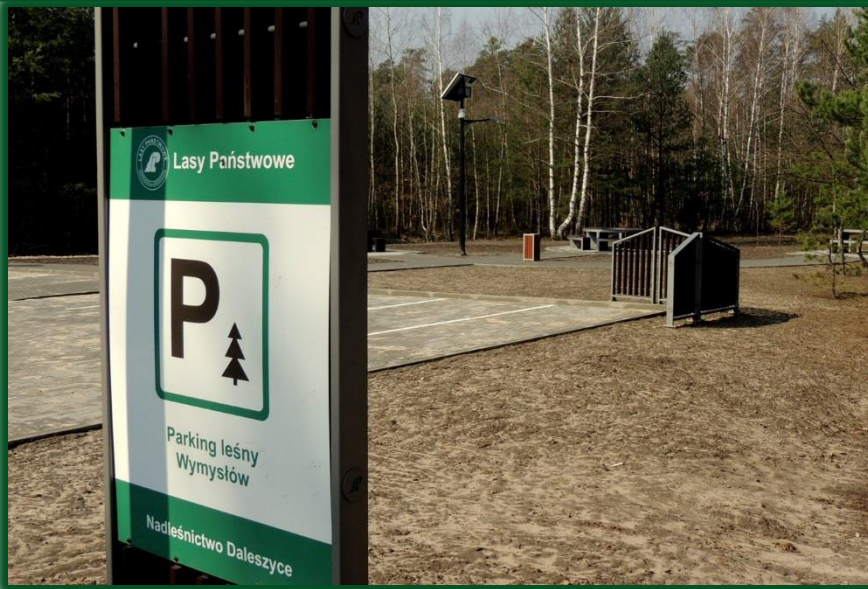
Państwowe Gospodarstwo Leśne
Lasy Państwowe



105 tys. osób rocznie, ponad 1000 wydarzeń





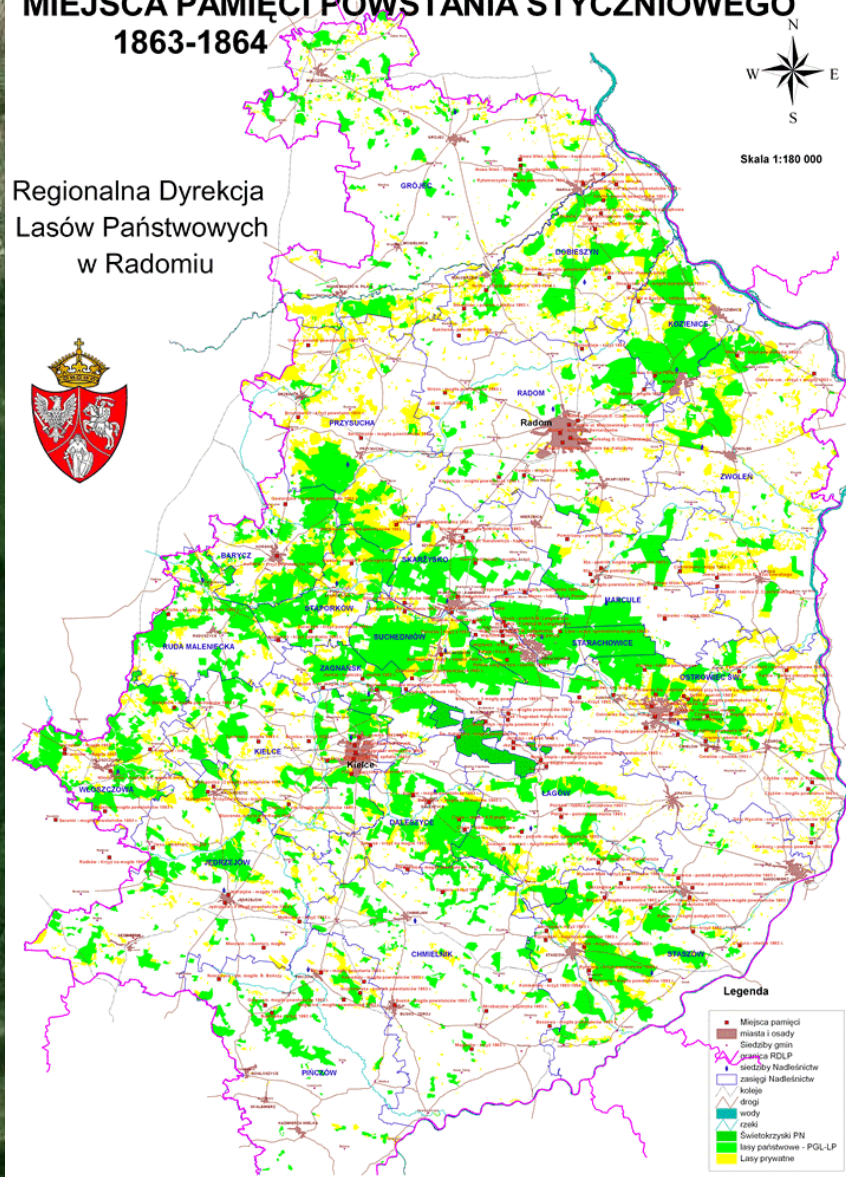


Turystyczne zagospodarowanie lasu

Dziedzictwo kulturowe

MIEJSCA PAMIĘCI POWSTANIA STYCZNIOWEGO 1863-1864

Regionalna Dyrekcja
Lasów Państwowych
w Radomiu



- ✘ Miejsca bitew Powstanie Styczniowe
- ✘ Miejsca pamięci Powstanie Styczniowe

Nowa strona internetowa

Dodatek regionalny do GL / Biuletyn

The screenshot shows the homepage of the Regionalna Dyrekcja Lasów Państwowych w Radomiu. The header includes the logo and navigation menu with categories like 'NASZE LASY', 'NASZA PRACA', 'TURYSTYKA', 'EDUKACJA', 'DREWNO', 'INFORMACJE', and 'KONTAKT'. The main content area features several articles:

- LASY REGIONU**: A text article about the forests in the Radom region, mentioning the Puszcza Świętokrzyska and Kozienicka.
- LEŚNY KOMPLEKS PROMOCYJNY "PUSZCZA KOZIENICKA"**: An article about the Puszcza Kozienicka, established in 1994.
- LEŚNY KOMPLEKS PROMOCYJNY "PUSZCZA ŚWIĘTOKRZYSKA"**: An article about the Puszcza Świętokrzyska, established in 2004.
- POLSKIE LASY**: An article about Polish forests, their area, and their economic value.

On the right side, there is a 'NAJNOWSZE AKTUALNOŚCI' (Latest News) section with four items: 'BIEGIEM TOMALOWĄ DROGĄ!', 'MAJÓWKA W MARCULACH', 'KOLEJNE LEŚNE DRZEWKA NA...', and 'ŚWIĘTO LASU! W RADOMSKICH'. Below that is a 'POLECANE ARTYKUŁY' (Recommended Articles) section with three items: 'LASY REGIONU', 'SPRZEDAŻ DREWNA, CHOINEK', and 'URODZyste SPOTKANIE Z...'. At the bottom, there are two more items: 'NABADA KOMENDANTÓW' and 'ROZGRZYWKI SZACHOWE'.

The cover of the regional magazine 'GŁOS LASU' features a photograph of three men in forest uniforms playing brass instruments (trumpets and trombones) at an event. The magazine is titled 'MAGAZYN PRACOWNIKÓW' and is issue number 1 from March 2014, serving as a regional supplement to 'GŁOS LASU'. The main headline reads 'GRAJĄ NAM NA ROGACH MYSLIWSKICH' (They play for us on hunters' horns). Other text on the cover includes 'XIV TARGI LAS-EXPO' and 'CO DALEJ Z ROSNĄCĄ LICZEBNOŚCIĄ JELENIOWATYCH?' (What next with the increasing number of roe deer?). The address 'SIEDZIBA RDLP W RADOMIU ZABYTEKIM' is also visible. The website 'www.lasy.gov.pl' is printed at the top left of the cover.

Zespół sygnalistów myśliwskich przy RDLP w Radomiu



Ogólnopolskie Święto Lasu

pod Honorowym Patronatem
Prezydenta Rzeczypospolitej Polskiej
Bronisława Komorowskiego

Sala historii leśnictwa radomsko-kieleckiego

WYDARZENIA 25 VI 1976



OCHRONA PRZYRODY

OBIEKT NATURALNY



Obiekt ten został wpisany do rejestru przyrodniczych pomników i pomników przyrody województwa świętokrzyskiego w dniu 15.05.2014 r. w oparciu o art. 101 ustawy z dnia 27.04.2001 r. o ochronie przyrody. Wskazywany jest jako pomnik przyrody o nazwie "Stary dąb w miejscowości Kieleski Las".

Wskazywany jest jako pomnik przyrody o nazwie "Stary dąb w miejscowości Kieleski Las".

REZERWAT PRZYRODY



Rezerwat przyrody "Kieleski Las" został utworzony w dniu 15.05.2014 r. w oparciu o art. 101 ustawy z dnia 27.04.2001 r. o ochronie przyrody. Wskazywany jest jako rezerwat przyrody o nazwie "Kieleski Las".

Wskazywany jest jako rezerwat przyrody o nazwie "Kieleski Las".

RODZAJ PRZYRODY



Wskazywany jest jako rodzaj przyrody o nazwie "Kieleski Las".

Wskazywany jest jako rodzaj przyrody o nazwie "Kieleski Las".

OBIEKT OCHRONIANY KRAJOWO

Obiekt ten został wpisany do rejestru przyrodniczych pomników i pomników przyrody województwa świętokrzyskiego w dniu 15.05.2014 r. w oparciu o art. 101 ustawy z dnia 27.04.2001 r. o ochronie przyrody. Wskazywany jest jako pomnik przyrody o nazwie "Stary dąb w miejscowości Kieleski Las".

LEŚNY EKOSYSTEM

Wskazywany jest jako leśny ekosystem o nazwie "Kieleski Las".

RODZAJ PRZYRODY

Wskazywany jest jako rodzaj przyrody o nazwie "Kieleski Las".

LEŚNY EKOSYSTEM

Wskazywany jest jako leśny ekosystem o nazwie "Kieleski Las".

OBIEKT OCHRONIANY KRAJOWO



Obiekt ten został wpisany do rejestru przyrodniczych pomników i pomników przyrody województwa świętokrzyskiego w dniu 15.05.2014 r. w oparciu o art. 101 ustawy z dnia 27.04.2001 r. o ochronie przyrody. Wskazywany jest jako pomnik przyrody o nazwie "Stary dąb w miejscowości Kieleski Las".

Wskazywany jest jako pomnik przyrody o nazwie "Stary dąb w miejscowości Kieleski Las".

LEŚNY EKOSYSTEM



Wskazywany jest jako leśny ekosystem o nazwie "Kieleski Las".

Wskazywany jest jako leśny ekosystem o nazwie "Kieleski Las".

RODZAJ PRZYRODY



Wskazywany jest jako rodzaj przyrody o nazwie "Kieleski Las".

Wskazywany jest jako rodzaj przyrody o nazwie "Kieleski Las".

OBIEKT OCHRONIANY KRAJOWO



Obiekt ten został wpisany do rejestru przyrodniczych pomników i pomników przyrody województwa świętokrzyskiego w dniu 15.05.2014 r. w oparciu o art. 101 ustawy z dnia 27.04.2001 r. o ochronie przyrody. Wskazywany jest jako pomnik przyrody o nazwie "Stary dąb w miejscowości Kieleski Las".

Wskazywany jest jako pomnik przyrody o nazwie "Stary dąb w miejscowości Kieleski Las".

OBIEKT OCHRONIANY KRAJOWO



Obiekt ten został wpisany do rejestru przyrodniczych pomników i pomników przyrody województwa świętokrzyskiego w dniu 15.05.2014 r. w oparciu o art. 101 ustawy z dnia 27.04.2001 r. o ochronie przyrody. Wskazywany jest jako pomnik przyrody o nazwie "Stary dąb w miejscowości Kieleski Las".

Wskazywany jest jako pomnik przyrody o nazwie "Stary dąb w miejscowości Kieleski Las".

OBIEKT OCHRONIANY KRAJOWO



Obiekt ten został wpisany do rejestru przyrodniczych pomników i pomników przyrody województwa świętokrzyskiego w dniu 15.05.2014 r. w oparciu o art. 101 ustawy z dnia 27.04.2001 r. o ochronie przyrody. Wskazywany jest jako pomnik przyrody o nazwie "Stary dąb w miejscowości Kieleski Las".

Wskazywany jest jako pomnik przyrody o nazwie "Stary dąb w miejscowości Kieleski Las".

OBIEKT OCHRONIANY KRAJOWO



Obiekt ten został wpisany do rejestru przyrodniczych pomników i pomników przyrody województwa świętokrzyskiego w dniu 15.05.2014 r. w oparciu o art. 101 ustawy z dnia 27.04.2001 r. o ochronie przyrody. Wskazywany jest jako pomnik przyrody o nazwie "Stary dąb w miejscowości Kieleski Las".

Wskazywany jest jako pomnik przyrody o nazwie "Stary dąb w miejscowości Kieleski Las".

OBIEKT OCHRONIANY KRAJOWO



Obiekt ten został wpisany do rejestru przyrodniczych pomników i pomników przyrody województwa świętokrzyskiego w dniu 15.05.2014 r. w oparciu o art. 101 ustawy z dnia 27.04.2001 r. o ochronie przyrody. Wskazywany jest jako pomnik przyrody o nazwie "Stary dąb w miejscowości Kieleski Las".

Wskazywany jest jako pomnik przyrody o nazwie "Stary dąb w miejscowości Kieleski Las".

OBIEKT OCHRONIANY KRAJOWO



Obiekt ten został wpisany do rejestru przyrodniczych pomników i pomników przyrody województwa świętokrzyskiego w dniu 15.05.2014 r. w oparciu o art. 101 ustawy z dnia 27.04.2001 r. o ochronie przyrody. Wskazywany jest jako pomnik przyrody o nazwie "Stary dąb w miejscowości Kieleski Las".

Wskazywany jest jako pomnik przyrody o nazwie "Stary dąb w miejscowości Kieleski Las".

WSZYSTKIM KORZYSTAJĄCYM - LEŚNICY ŻYCZA MIŁEGO ODPOCZYŃKU



Święto Lasu 1934 - 2014





Dąb „Bartek” = olbrzymi potencjał promocyjny regionu

Modelowanie 3D



Dąb Bartek ma ok. 700 lat

Foto: Gaku/CC / Wikipedia pl

Naukowcy i leśnicy chcą zbadać i sklonować jedno z najstarszych drzew w Polsce - prawie 700-letni dąb "Bartek". Pobrał już pędy potrzebne do badań genetycznych. Jeśli wszystko pójdzie zgodnie z planem, pierwsze efekty "rozmnażania" poznamy już za dwa lata.

"Bartek" rośnie w Nadleśnictwie Zagnańsk, które podlega radomskiej Regionalnej Dyrekcji Lasów Państwowych.
Rozmnażanie metodą in vitro





Państwowe Gospodarstwo Leśne
Lasy Państwowe

Facebook

Facebook search bar: Wyszukaj osoby, miejsca i inne

Zespół Sygnalistów Myśliwskich przy RDLP w Radomiu

57 osób lubi to · 5 osób o tym mówi

Muzyki/Zespół
Od września 2013 roku przy RDLP w Radomiu działa zespół sygnalistów myśliwskich. Jego członkowie to leśnicy – pasjonaci muzyki myśliwskiej.

Informacje – Zaproponuj zmiany

Zdjęcia Osoby, które to lubią

Facebook search bar: Wyszukaj osoby, miejsca i inne

Page title: Nadleśnictwo Daleszyce

Nadleśnictwo Daleszyce
Organizacja

Lubisz to! Obserwowanie Wiadomość

Oś czasu Informacje Zdjęcia Opinie Osoby, które to lubią

LUDZIE

★★★★★
1.277 Kliknięcia „Lubię to!": Odwiedziny 4

Paulina G-a, Paweł Kosin i 3 inne osoby lubią to.

Zaproponuj znajomym polubienie tej strony

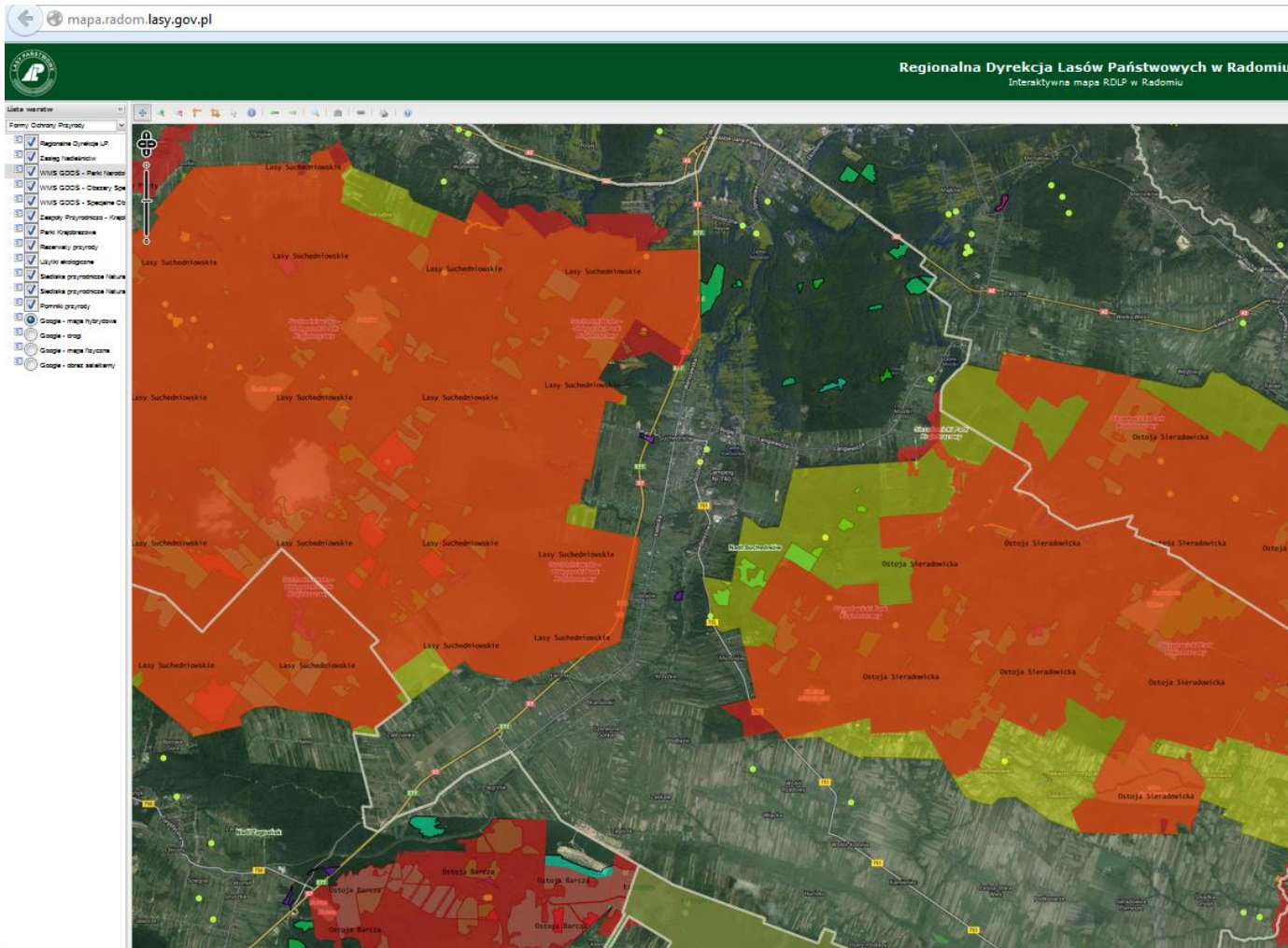
INFORMACJE

- To profil Nadleśnictwa Daleszyce, leżącego u stóp Gór Świętokrzyskich!
- www.radom.lasy.gov.pl
- Zaproponuj zmiany

ZDJĘCIA

Lubię to! Dodaj komentarz · Udostępnij

Interaktywna mapa ochrony przyrody



Rozbudowa platformy informacyjnej RDLP w Radomiu Stworzenie interaktywnej mapy i aplikacji mobilnej:

- Wspólne przedsięwzięcie edukacji i turystyki
- Rozbudowa i aktualizacja interaktywnej mapy ochrony przyrody, utworzenie portalu interaktywnego z możliwością udostępniania danych
- Projekt finansowany ze środków unijnych
- Współpraca z innymi podmiotami



**DLA LASU
DLA LUDZI**

Dziękujemy za uwagę



**Państwowe Gospodarstwo Leśne
Lasy Państwowe**

Regionalna Dyrekcja
Lasów Państwowych
w Radomiu
ul. 25 Czerwca 68
26-600 Radom
rdlp@radom.lasy.gov.pl
tel. +48 48 385 60 00

www.lasy.gov.pl