

Projekt

z dnia 18 października 2016 r.

Zatwierdzony przez

**UCHWAŁA NR
SEJMIKU WOJEWÓDZTWA ŚWIĘTOKRZYSKIEGO**

z dnia 28 października 2016 r.

w sprawie zmiany uchwały Nr III/58/14 Sejmiku Województwa Świętokrzyskiego z dnia 29 grudnia 2014 r. w sprawie wyznaczenia obszaru i granic aglomeracji Starachowice

Na podstawie art. 18 pkt 20, art. 89 ust. 1 i 2 ustawy z dnia 5 czerwca 1998 r. o samorządzie województwa (jednolity tekst Dz. U. z 2016 r. poz. 486), art. 43 ust. 2a ustawy z dnia 18 lipca 2001 r. – Prawo wodne (jednolity tekst Dz. U. z 2015 r. poz. 469 z późn. zm.), Sejmik Województwa Świętokrzyskiego uchwala co następuje:

§ 1. W uchwale Nr III/58/14 Sejmiku Województwa Świętokrzyskiego z dnia 29 grudnia 2014 r. w sprawie wyznaczenia obszaru i granic aglomeracji Starachowice, wprowadza się następujące zmiany:

1. § 1 otrzymuje brzmienie: Wyznacza się aglomerację Starachowice o równoważnej liczbie mieszkańców 85 031 z oczyszczalnią ścieków w Starachowicach, obejmującą następujące miejscowości: Starachowice (z wyłączeniem ulic: Kornatka, Letniskowa, Warszawka i Ostrowiecka numery 132, 132A, 134, 136, 136A, 138, 140, 142, 144, 146, 152, 154, 156, 158, 164, 164A, 168), Wąchock (z wyłączeniem ulicy Kieleckiej 19), Parszów (z wyłączeniem ulic: Górna - numery 10, 11, 12, 13, 14, 15, Młyńska - numery 2, 3, 4, 10, 11, 12, 13, Rzeczna - numery 16, 32, 29), Wielka Wieś (z wyłączeniem numerów 355, 358, 359), Węglów, Marcinków, Rataje, Trębowiec Duży od numeru 1 do 81, Trębowiec Mały od numeru 1 do 19, Trębowiec Krupów numer 1, Tychów Nowy od numeru 1 do 177 (z wyłączeniem numeru 4), Małyszyn Górny od numeru 1 do 136, Osiny od numeru 1 do 137, Osiny-Majorat od numeru 7 do 13, Osiny-Mokra Niwa od numeru 1 do 21, Mirzec ul. Modrzewiowa od nr 1 do 8, ul. J. Prendowskiej od numeru 1 do 6, ul. Langiewicza od numeru 2 do 52 (z wyłączeniem numerów 41A, 43, 45, 47, 49, 51), Mirzec Malcówki od numeru 1 do 58B, Mirzec Poddąbrowa od numeru 1A do 71B, Mirzec Poduchowne od numeru 1 do 26, Mirzec Korzonek od numeru 2 do 17, Mirzec Podborki od numeru 2 do 44, Mirzec Stary od numeru 1 do 39, Mirzec Majorat od numeru 1 do 73 (z wyłączeniem numerów 54, 55, 65, 66, 67, 68, 69, 71, 72, 72A), Mirzec Ogrody od numeru 1 do 11, Tychów Stary od numeru 1A do 178 (z wyłączeniem Tychów Stary Podlesie numery: 145, 145A, 149A, 149B, 151, 151A, 153, 155, 155A, 157, 159, 161, 163, 165, 165A, 165B, 167, 167A, 169, 171, 171A, 172, 173, 175A, 177, 177A, 179, 180, 180A, 181, 182, 183, 183A, 185), Ostrożanka od numeru 1 do 90, Gadka od numeru 1 do 233A, Jagodne od numeru 1 do 173 (z wyłączeniem Jagodne Kolonia numery: 134, 135, 135A, 136, 137, 138, 174, 175), z wyłączeniem obszarów obsługiwanych przez przydomowe oczyszczalnie ścieków, których wykaz stanowi załącznik Nr 1 do uchwały.

2. Załącznikom Nr 1 i 2 do uchwały zmienianej nadaje się brzmienie zgodne z załącznikami Nr 1 i 2 do niniejszej uchwały.

§ 2. Uchwała podlega ogłoszeniu w Dzienniku Urzędowym Województwa Świętokrzyskiego.

§ 3. Uchwała wchodzi w życie po upływie 14 dni od dnia ogłoszenia.

Przewodniczący Sejmiku

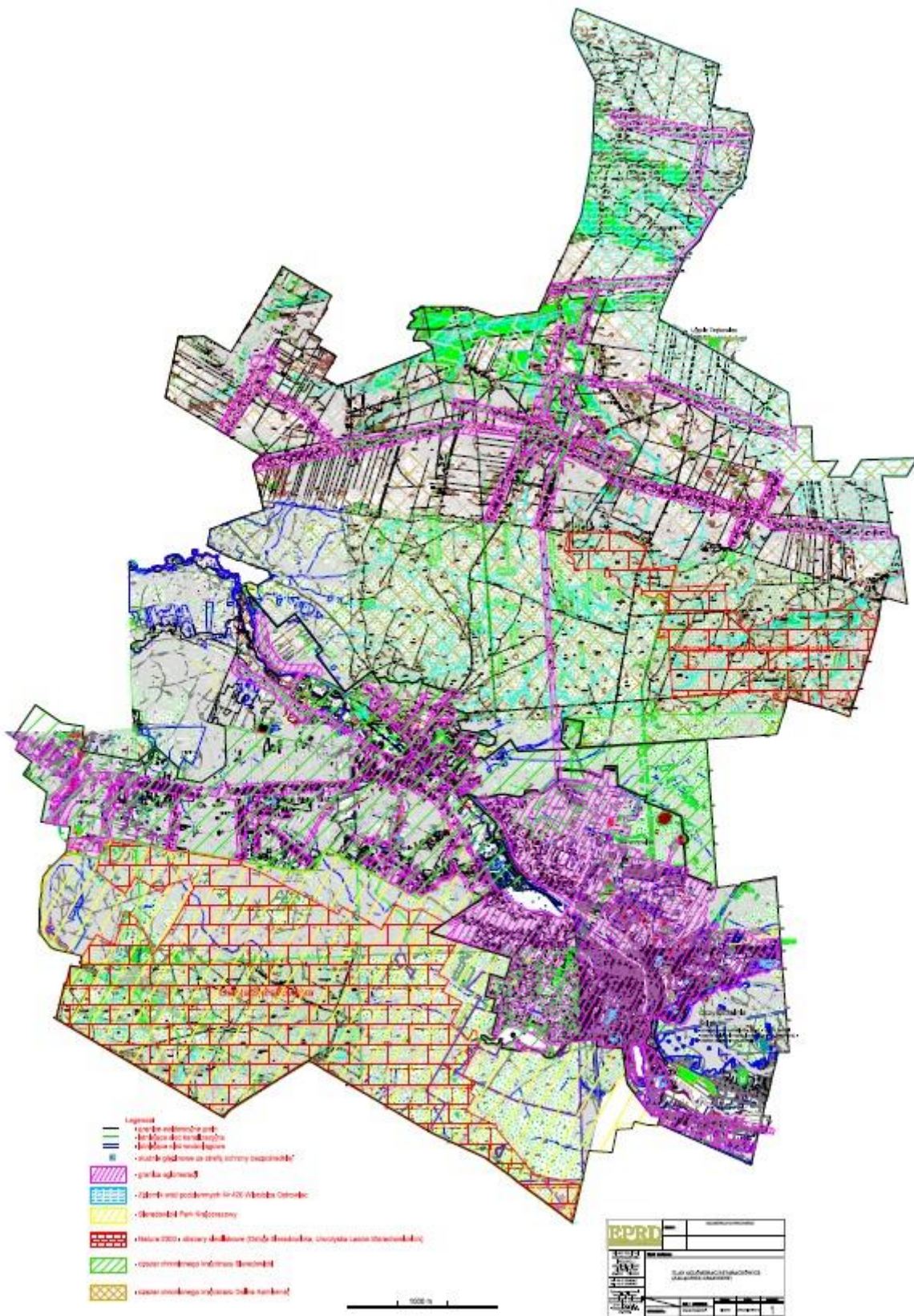
Arkadiusz Bąk

Załączniki do uchwały Nr
Sejmiku Województwa Świętokrzyskiego
z dnia 28 października 2016 r.

Załącznik nr 1

Wykaz działek wyposażonych w przydomowe oczyszczalnie ścieków, wyłączonych z terenu aglomeracji Starachowice

L.p.	Nr. ewid. działki	Miejscowość	Punkt adresowy	Obręb
1	545/5, 547/4	Mirzec-Poddąbrowa	71B	07
2	290/1	Mirzec-Poddąbrowa	6A	07
3	2568	Mirzec Stary	21C	08
4	2784	Mirzec Stary	32A	08
5	2806	Mirzec Stary	36	08
6	2790/2	Mirzec, ul. Langiewicza	26	07
7	879	Mirzec, ul. Langiewicza	41	07
8	846	Mirzec, ul. Langiewicza	19	07
9	257/4	Mirzec-Majorat	26A	07
10	257/2	Mirzec-Majorat	26	07
11	93/3,93/2, 93/1	Mirzec-Majorat	61	07
12	2772/4	Mirzec- Ogrody	2A	08
13	2511	Mirzec-Korzonek	2	08
14	666/1,667/1,663	Tychów Stary	-	13
15	386, 388, 392, 395	Tychów Stary	2A	13
16	151	Tychów Stary	13	13
17	153	Tychów Stary	15	13
18	217/4	Tychów Stary	39A	13
19	270	Tychów Stary	61	13
20	226/2	Tychów Nowy 5A	5A	09
21	329/1,330/1	Tychów Nowy	51A	09
22	176	Tychów Nowy	136A	09
23	276	Trębowiec Duży	43	15
24	531/1	Jagodne	145	03
25	48/3	Gadka	231A	01
26	531/1 i 530/1	Starachowice	Polna 59	06
27	426/4	Starachowice	Lempe 22A	07
28	1094	Starachowice	Krywki 10B	02
29	201	Parszów	Staszica 44	0004
30	699	Wąchock	Wesoła 27	0001
31	4671	Wąchock	Górna	0001



UZASADNIENIE

W związku z trwającym procesem weryfikacji obszarów i granic aglomeracji związanym z „Mapą drogową dla aglomeracji ubiegających się o ujęcie w V AKPOŚK”, Urząd Miasta Starachowice wystąpił do Marszałka Województwa Świętokrzyskiego o zmianę aglomeracji Starachowice.

Zmiana ta podyktowana jest względami ekonomicznymi. Teren aglomeracji Starachowice, gdzie nie uzyskano wymaganej liczby nowo podłączonych osób na 1 km budowanej sieci został wyłączony z aglomeracji, natomiast obszary na terenie gminy Mirzec, dla których ten warunek został spełniony zostały włączone. Na terenach nieskanalizowanych mieszkańcy korzystać będą ze zbiorników bezodpływowych na nieczystości ciekłe, dla których gminy prowadzą ewidencje ich opróżniania.

Obecnie na terenie planowanej aglomeracji Starachowice istnieje 354,03 km sieci kanalizacji sanitarnej, do której podłączonych zostało 58 405 mieszkańców oraz 1 520 miejsc noclegowych. Ponadto do istniejącej sieci zostanie podłączonych 5 339 mieszkańców. Całkowita długość sieci kanalizacyjnej na terenie aglomeracji wyniesie 358,76 km i obsługiwać będzie 64 174 mieszkańców oraz 1 520 miejsc noclegowych. Obliczona wielkość dla zakładów przemysłowych na terenie aglomeracji Starachowice wynosi 19 337 RLM. Obliczona wielkość aglomeracji to 85 031 RLM. Ścieki komunalne odprowadzane będą do oczyszczalni ścieków w Starachowicach o przepustowości średniej 15 200 m³/d.

Obszar aglomeracji częściowo położony jest na terenie objętym formami ochrony przyrody, w rozumieniu ustawy z dnia 16 kwietnia 2004 r. o ochronie przyrody (t.j. Dz. U. z 2015 r. poz. 1651 z późn. zm.), tj. na: Obszarze Chronionego Krajobrazu Dolina Kamiennej - uchwała nr XXXV/617/13 Sejmiku Województwa Świętokrzyskiego z dnia 23 września 2013 r. (Dz. Urz. Woj. Święt. poz. 3309), Sieradowickim Obszarze Chronionego Krajobrazu – uchwała nr XLIX/881/14 Sejmiku Województwa Świętokrzyskiego z dnia 13 listopada 2014 r. (Dz. Urz. Woj. Święt. poz. 3155). Ponadto na terenie aglomeracji znajduje się także częściowo zbiornik wód podziemnych nr 420 Wierzbica Ostrowiec.

Przedłożony projekt aglomeracji został zweryfikowany, zgodnie z § 4 pkt 4 rozporządzenia Ministra Środowiska z dnia 22 lipca 2014 r. w sprawie sposobu wyznaczania obszaru i granic aglomeracji. Propozycja planu aglomeracji Starachowice została przesłana do uzgodnienia i zaopiniowania, zgodnie z art. 43 ust. 2b ustawy z dnia 18 lipca 2001 r. – Prawo wodne. Propozycja planu aglomeracji Starachowice została pozytywnie uzgodniona z Dyrektorem Regionalnego Zarządu Gospodarki Wodnej w Warszawie – *pismem z dnia 30 września 2016 r., znak: ZP-403/405/16/A/60/RFM*, z Regionalnym Dyrektorem Ochrony Środowiska w Kieczach – *pismem z dnia 29 września 2016 r. znak WSI.070.44.6.2016.MN* oraz pozytywnie zaopiniowana *uchwałą Nr X/17/2016 Rady Miejskiej w Starachowicach z dnia 30 września 2016 r. w sprawie zaopiniowania zmiany granic obszaru aglomeracji Starachowice, uchwałą Nr XXVII/176/2016 Rady Gminy w Mircu z dnia 30 września 2016 r. w sprawie zaopiniowania zmiany granic obszaru aglomeracji Starachowice i uchwałą Nr XXII/145/2016 Rady Miejskiej w Wąchocku z dnia 30 września 2016 r.* Projekt uchwały w sprawie zmiany uchwały Nr III/58/14 Sejmiku Województwa Świętokrzyskiego z dnia 29 grudnia 2014 r. w sprawie wyznaczenia obszaru i granic aglomeracji Starachowice został poddany konsultacjom społecznym z organizacjami pozarządowymi i innymi podmiotami.

Uporządkowanie gospodarki ściekowej na terenie aglomeracji ograniczy niekontrolowane odprowadzanie ścieków do ziemi i wód, co doprowadzi do redukcji negatywnego wpływu ścieków na środowisko wód podziemnych i powierzchniowych. Wyznaczenie obszaru i granic aglomeracji umożliwi wypełnienie zobowiązań wynikających z realizacji Krajowego Programu Oczyszczania Ścieków Komunalnych.