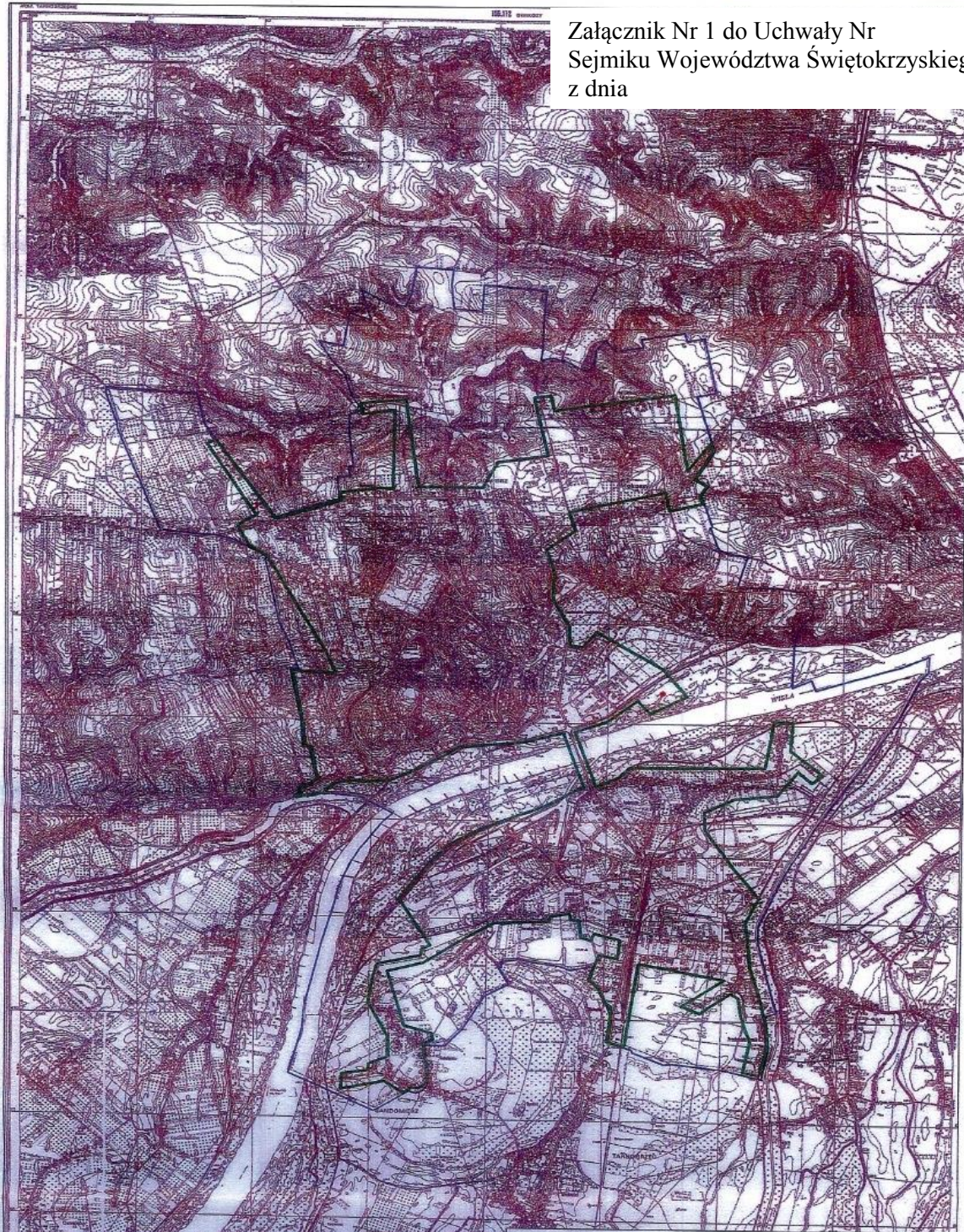


Załącznik Nr 1 do Uchwały Nr
Sejmiku Województwa Świętokrzyskiego
z dnia



LEGENDA:

- PŁASZCZYZNA NADWYŻSZA AGLOMERACJI
- GRANICE ADMINISTRACYJNE SANDOMIERZA
- OCZYSZCZALNIA ŚCIEKÓW

BCI PRZEDSIĘBIORSTWO
INSTALACYJNO - BUDOWLANE
Adam Błyszka / Józef Cygan / Jacek Janiec - Spółka Jawna
30 - 400 Terespol, ul. Piłsudskiego 12, NIP: 661 000 43 47 REGON: P - 53 000 19 13

Adres do korespondencji:
38-103 Terespol, ul. Ziemobojowa 28a e-mail: bci@bci.pl www.bci.pl tel./fax: (0-15) 822 14 30; tel. (0-43) 822 41 22; 822 40 20; 822 40 25
Obiekt:

PLAN AGLOMERACJI SANDOMIERZ		Skala:	
Temat: PROJEKT PLANU AGLOMERACJI "SANDOMIERZ"		Faza opracowania:	
Nazwa i adres inwestora: Burmistrz Miasta Sandomierza, Plac Powiatowego 3, 27-600 Sandomierz		Nr umowy:	
Imię / Nazwisko		Nr uprawnień:	Data:
Projektant: mgr. inż. Adam Sowa		PDKAW/P00S06	03.2010
Opracował: inż. Tomasz Dyka			03.2010
Sprawdzący: mgr. inż. Wojciech Kusala		PDKAW/P00S07	03.2010
Nazwa rysunku: PLAN AGLOMERACJI "SANDOMIERZ"		Skala:	Rys nr 1
		1:25000	

Powierzchnia aglomeracji
A = 11,92 km²

