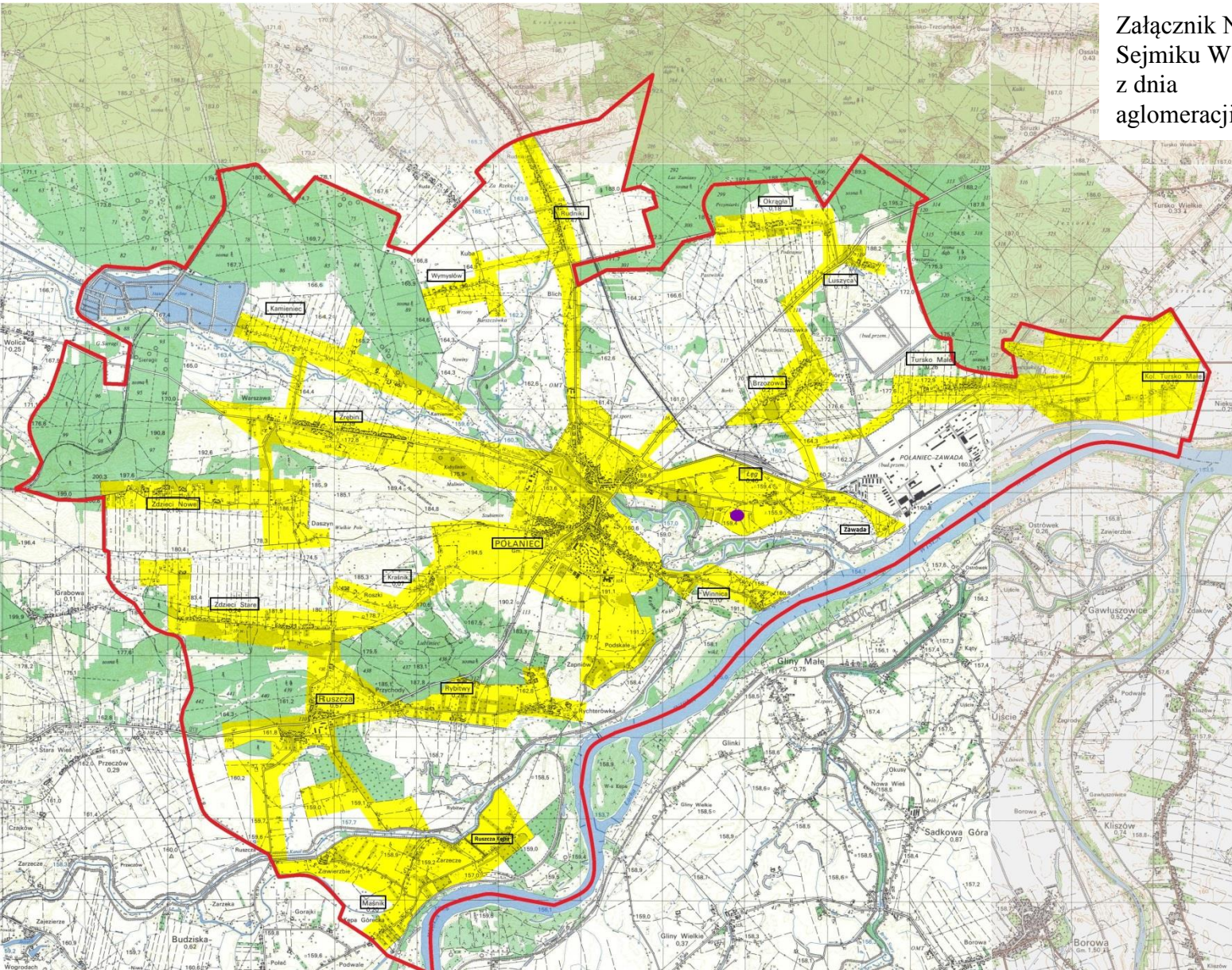


Załącznik Nr 2 do Uchwały Nr Sejmiku Województwa Świętokrzyskiego z dnia w sprawie wyznaczenia aglomeracji Połaniec

Mapa granic obszaru aglomeracji Połaniec

1 : 25 000

0 250 500 750 1000 1 km



OBJAŚNIENIA ZNAKÓW

- | | | | |
|---|--|---|---|
| △ | Punkt oznacy pomiej | — | Wzrostki, pas traw |
| □ | Punkt oznacy wysokosciowej | — | Las wysokopniowy i las ostroslowy |
| ○ | Punkt topograficzny | — | Las niski |
| • | Budynki | — | Zapinki |
| ▭ | Zwiazki zabudowy | — | Enklawy: a) glisze b) hiełcany c) miazdki |
| ▭ | Przebieg linie zagnada | — | Sad |
| ▭ | Zaklad przemyslowy: a) i kamion b) nie miazdki c) nie miazdki | — | Las suchy i podwielka |
| ▭ | Kabloty | — | Zarodki traw i szoski |
| ▭ | Linie kablowe, gdelowa | — | Bagno |
| ▭ | Stacja benzynowa | — | Osobnosci skielosy |
| ▭ | Transformator | — | granice aglomeracji Połaniec |
| ▭ | Linie telefonizacji | — | |
| ▭ | Napowietrzny przewody elektrycznej: a) niskiego napięcia b) wysokiego napięcia | — | |
| ▭ | Linie kolejowe, stacja | — | |
| ▭ | Linie kolejowe elektryfikowane | — | |
| ▭ | Linie kolejowe elektryfikowane, linie tramwajowe stacja | — | |
| ▭ | Autostrada | — | |
| ▭ | Druga szliskiego ruchu | — | |
| ▭ | Druga glęboko, stop kilometrowy | — | |
| ▭ | Druga dlugoprotowa | — | |
| ▭ | Druga lokalna | — | |
| ▭ | Druga wiejska | — | |
| ▭ | Druga polna lub letnia | — | |
| ▭ | Sieciska | — | |
| ▭ | Miedzianostrowe i krajowe szoski | — | |
| ▭ | Mury lub ogrodzenia metalowe przy drodze | — | |
| ▭ | Ogrodzenie z kamienia, gdelow metalowych lub szoski | — | |

Wartosci szkie poprowadzone do 0 m