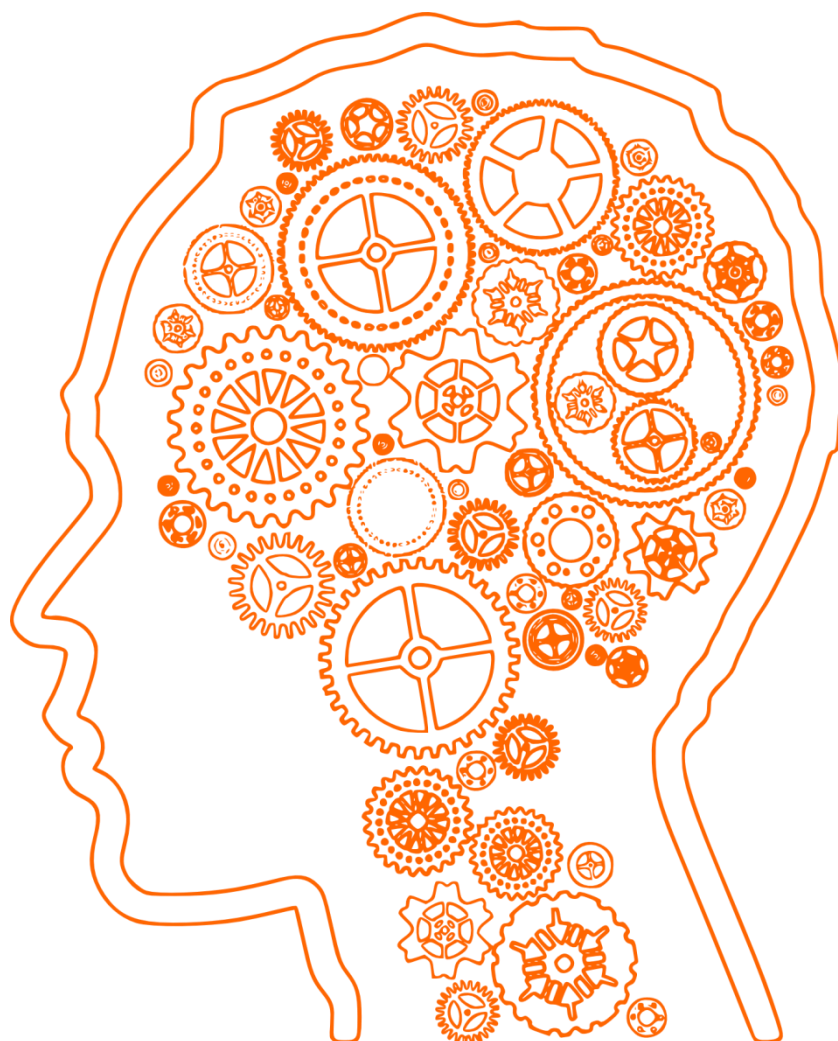


**INFORMATOR
O DOSTĘPNYCH FORMACH
OPIEKI ZDROWOTNEJ, POMOCY SPOŁECZNEJ
ORAZ AKTYWIZACJI ZAWODOWEJ
DLA OSÓB Z ZABURZENIAMI PSYCHICZNYMI
W WOJEWÓDZTWIE ŚWIĘTOKRZYSKIM**



KIELCE 2019

**URZĄD MARSZAŁKOWSKI WOJEWÓDZTWA ŚWIĘTOKRZYSKIEGO
DEPARTAMENT OCHRONY ZDROWIA
WWW.SWIETOKRZYSKIE.PRO**

SPIS TREŚCI

WPROWADZENIE STR. 4



POWIAT
BUSKI

STR. 13



POWIAT
JĘDRZEJOWSKI STR. 16



MIASTO
KIELCE

STR. 18



POWIAT
KAZIMIERSKI STR. 25



POWIAT
KIELECKI

STR. 27



POWIAT
KONECKI STR. 32



POWIAT
OPATOWSKI STR. 34



POWIAT
OSTROWIECKI STR. 38



POWIAT
PIŃCZOWSKI STR. 40



POWIAT
SANDOMIERSKI STR. 42



POWIAT
SKARŻYSKI STR. 45



POWIAT
STARACHOWICKI STR. 47



POWIAT
STASZOWSKI STR. 49



POWIAT
WŁOSZCZOWSKI STR. 51



Wprowadzenie

Zdrowie psychiczne jest jednym z najważniejszych zasobów współczesnego społeczeństwa, jego utrzymanie i przywracanie jest nadal dużym wyzwaniem. Światowa Organizacja Zdrowia (WHO) określa zdrowie jako pełen dobrostan fizyczny, psychiczny i społeczny człowieka. Według raportu WHO z 2001 r. zaburzenia psychiczne i zaburzenia zachowania są chorobami dotykającymi ponad 25% ludzi w różnych okresach życia. Ich wieloaspektowy charakter sprawia, iż dotyczą wszystkich ludzi bez względu na płeć, miejsce zamieszkania czy też status społeczny i materialny.

Nie każdy dyskomfort psychiczny oznacza od razu zaburzenie psychiczne. Takie stany jak: niepokój, lęk, zniechęcenie są naturalnymi reakcjami na trudne zdarzenia życiowe. Jednak, gdy niektóre z nich trwają dłuższy czas i wpływają negatywnie na nasze codzienne funkcjonowanie należy skorzystać z porady specjalisty.

Publikacja dedykowana jest osobom, które z powodu ujawnionych zaburzeń psychicznych, bez pomocy osób trzecich nie radzą sobie ze wszystkimi kłopotami dnia codziennego. Sięganie po pomoc lekarza ortopedy, dermatologa, kardiologa, onkologa to nie wstyd. Nie powinno więc krępować korzystanie ze specjalistycznego wsparcia lekarza psychiatry, psychologa, terapeuty, ponieważ zaburzenia psychiczne, podobnie jak zaburzenia w funkcjonowaniu innych narządów lub układów, wywołują dolegliwości chorobowe ograniczające sprawne funkcjonowanie człowieka w rodzinie i społeczeństwie.

Niniejsze opracowanie zawiera podstawowe informacje na temat dostępnych w województwie świętokrzyskim form pomocy dla osób z zaburzeniami psychicznymi. Dane pochodzą z informacji przekazanych przez samorządy powiatów, miasta na prawach powiatu, stron internetowych Narodowego Funduszu Zdrowia, Ministerstwa Zdrowia, Rzecznika Praw Pacjenta oraz Wojewódzkiego Urzędu Pracy.

1. LECZENIE ZABURZEŃ PSYCHICZNYCH W PLACÓWKACH POSIADAJĄCYCH UMOWĘ Z NARODOWYM FUNDUSZEM ZDROWIA

Świadczenia z zakresu opieki psychiatrycznej i leczenia uzależnień skierowane są do osób z zaburzeniami psychicznymi oraz do osób uzależnionych i ich rodzin.

W zależności od potrzeb i stanu pacjenta leczenie może być prowadzone:

- **ambulatoryjnie** (w poradniach specjalistycznych),
- w **oddziałach szpitalnych**, gdzie pacjenci przebywają stale, przez całą dobę, jest to tzw. leczenie stacjonarne,
- w **oddziałach dziennych** – jest to forma leczenia przeznaczona dla pacjentów, niewymagających leczenia całodobowego np. dla osób, które właśnie ukończyły leczenie szpitalne, lecz potrzebują pomocy w powrocie do środowiska i pełnienia ról społecznych lub zawodowych,
- w **placówkach całodobowych innych niż szpitalne** – jest to forma leczenia przeznaczona dla pacjentów po długotrwałym leczeniu szpitalnym, mająca na celu pomoc w płynnym powrocie do środowiska (hostel) lub leczenie chorych ze znacznymi i utrwalonymi zaburzeniami zachowania, którym nie można zapewnić opieki w innych warunkach (zakład opiekuńczo-leczniczy).

WAŻNE

- **Do lekarza psychiatry oraz poradni leczenia uzależnień skierowanie nie jest wymagane.**
- **Aby skorzystać z porady psychologa i psychoterapeuty wymagane jest skierowanie od lekarza ubezpieczenia zdrowotnego (np. lekarza POZ lub psychiatry).**

Leczenie ambulatoryjne

W poradni zdrowia psychicznego (także w poradni dla dzieci i młodzieży oraz innych poradniach wysokospecjalistycznych, np. leczenia nerwic, seksuologii i patologii współżycia, dla osób z autyzmem dziecięcym) oraz w leczeniu środowiskowym (domowym):

- pacjent może skorzystać z diagnozy i porady lekarza psychiatry, porady i diagnozy psychologicznej, sesji psychoterapeutycznych;
- pacjent z organicznymi zaburzeniami psychicznymi, schizofrenią lub afektywnymi zaburzeniami nastroju ma prawo do bezpłatnych wizyt domowych lekarza psychiatry, psychologa lub pielęgniarki;
- w uzasadnionych sytuacjach pacjent ma prawo do bezpłatnego transportu sanitarnego.

W poradni leczenia uzależnień

- pacjent ma prawo do porad lekarskich, terapii prowadzonej przez specjalistę psychoterapii uzależnień, psychologa, psychoterapeutę lub instruktora terapii uzależnień,

- leczenie pacjentów bez ich zgody odbywa się na podstawie skierowania z gminnej komisji do spraw rozwiązywania problemów alkoholowych lub postanowienia sądu.

Leczenie środowiskowe (domowe)

Zespół leczenia środowiskowego (domowego) udziela pacjentowi porad w miejscu stałego pobytu. Świadczenia te ujęte są w kompleksowy program terapeutyczny.

Szpital (leczenie stacjonarne)

1. Pacjenci kierowani są na leczenie stacjonarne przez lekarzy ubezpieczenia zdrowotnego, gabinety prywatne i na mocy postanowienia Sądu. Skierowanie tej osoby do szpitala psychiatrycznego wydawane jest w dniu badania, a jego ważność wygasa po upływie 14 dni. Przyjęcie osoby z zaburzeniami psychicznymi do szpitala psychiatrycznego następuje za jej pisemną zgodą.

Osoby małoletnie lub całkowicie ubezwłasnowolnione są przyjmowane do szpitala za pisemną zgodą jej przedstawiciela ustawowego.

W przypadku osób małoletnich powyżej 16 roku życia i osób pełnoletnich całkowicie ubezwłasnowolnionych, zdolnych do wyrażenia zgody, wymagane jest uzyskanie zgody tej osoby na przyjęcie do szpitala.

W sytuacji sprzecznych oświadczeń w sprawie przyjęcia do szpitala psychiatrycznego tej osoby i jej przedstawiciela ustawowego, zgodę na przyjęcie do szpitala wyraża sąd opiekuńczy właściwy ze względu na miejsce zamieszkania tej osoby.

O każdorazowym przyjęciu osoby z zaburzeniami psychicznymi kierownik szpitala psychiatrycznego zawiadamia bezzwłocznie sąd opiekuńczy miejsca siedziby szpitala. W zawiadomieniu kierownik szpitala psychiatrycznego powinien wskazać okoliczności uzasadniające przyjęcie.

2. Osoba chora psychicznie może być przyjęta do szpitala psychiatrycznego **bez zgody wymaganej** tylko wtedy, gdy jej dotychczasowe zachowanie wskazuje na to, że z powodu tej choroby zagraża bezpośrednio własnemu życiu albo życiu lub zdrowiu innych osób. Ponadto gdy osoba, której dotychczasowe zachowanie wskazuje na to, że z powodu zaburzeń psychicznych zagraża bezpośrednio swojemu życiu albo życiu lub zdrowiu innych osób, i jednocześnie zachodzą wątpliwości, czy jest ona chora psychicznie, **może zostać przyjęta bez wymaganej zgody do szpitala w celu wyjaśnienia tych wątpliwości**. Taki pobyt w szpitalu nie może trwać dłużej niż 10 dni.

3. Do szpitala psychiatrycznego może być również przyjęta, bez wymaganej zgody, osoba chora psychicznie:

- której dotychczasowe zachowanie wskazuje na to, że nieprzyjęcie do szpitala spowoduje znaczne pogorszenie stanu jej zdrowia psychicznego,
- która jest niezdolna do samodzielnego zaspokajania podstawowych potrzeb życiowych, a uzasadnione jest przewidywanie, że leczenie w szpitalu psychiatrycznym przyniesie poprawę jej stanu zdrowia.

O potrzebie przyjęcia do szpitala psychiatrycznego osoby, bez jej zgody, orzeka sąd opiekuńczy miejsca zamieszkania tej osoby – na wniosek jej małżonka, krewnych w linii prostej, rodzeństwa, jej przedstawiciela ustawowego lub osoby sprawującej nad nią faktyczną opiekę. W stosunku do osoby objętej oparciem społecznym, wniosek może zgłosić również organ pomocy społecznej. Do wniosku, dołącza się orzeczenie lekarza psychiatry szczegółowo uzasadniające potrzebę leczenia w szpitalu psychiatrycznym. Lekarz psychiatra wydaje orzeczenie na uzasadnione żądanie osoby lub organu uprawnionego do zgłoszenia wniosku o wszczęcie postępowania.

4. Leczenie psychiatryczne w całości jest finansowane przez NFZ.
5. W ramach świadczeń udzielanych w warunkach stacjonarnych Świadczeniodawca zobowiązany jest zapewnić ubezpieczonemu bezpłatnie niezbędne badania diagnostyczne, leki i wyroby medyczne oraz środki pomocnicze.
6. Świadczeniodawcę obowiązuje zakaz wystawiania ubezpieczonemu w trakcie hospitalizacji recept na leki, preparaty diagnostyczne, wyroby medyczne do realizacji w aptekach ogólnodostępnych.

Ośrodek dzienny

W trakcie leczenia pacjent ma zapewnione niezbędne badania diagnostyczne, konsultacje specjalistyczne, leki, wyżywienie, świadczenia terapeutyczne (w tym psychoterapię) i rehabilitacyjne oraz działania edukacyjno-konsultacyjne dla rodzin.

Placówki całodobowe inne niż szpitalne

Do wszystkich niżej opisanych placówek NFZ wymaga skierowań od lekarza psychiatry.

Hostel dla osób z zaburzeniami psychicznymi – miejsce chronionego zakwaterowania, w którym prowadzone są profilowane programy psychoterapeutyczne i rehabilitacyjne w celu poprawy codziennego funkcjonowania oraz przywrócenia podstawowych umiejętności społecznych dla chorych niewymagających leczenia szpitalnego lecz wymagających poprawy codziennego funkcjonowania oraz przywrócenia podstawowych umiejętności społecznych (*długość pobytu: dorośli do 182 dni, młodzież do 300 dni*). Przeznaczony dla osób po długich pobytach w szpitalu psychiatrycznym.

Hostel dla osób uzależnionych od alkoholu – pobyt w chronionych warunkach mieszkalnych, połączony z programem postrehabilitacyjnym opartym o terapię grupową (*długość pobytu: do 182 dni*). Przeznaczony dla pacjentów, którzy zakończyli podstawową terapię oraz nie wymagają terapii w warunkach oddziału zamkniętego. Poprzez prowadzone różne formy terapii umożliwia utrwalenie motywacji do trzeźwego życia oraz powrót do środowiska. W trakcie pobytu w hostelu umożliwia się ukończenie szkoleń, poszukiwanie pracy oraz przyszłego miejsca zamieszkania.

Hostel dla osób uzależnionych od substancji psychoaktywnych (oddzielny dla dorosłych oraz dla dzieci i młodzieży) – pobyt w chronionych warunkach mieszkalnych, połączony z programem postrehabilitacyjnym opartym o terapię grupową (*długość pobytu: do 365 dni*). Przeznaczony dla osób,

które potrzebują dodatkowej pomocy po zakończeniu terapii podstawowej – stanowi etap przejściowy pomiędzy terapią stacjonarną (czasami ambulatoryjną) a samodzielnym życiem. W trakcie pobytu w ramach reintegracji społecznej motywuje się osoby do ukończenia szkoleń, poszukiwania pracy, ewentualnie mieszkania.

Zakład opiekuńczo-leczniczy dla osób z zaburzeniami psychicznymi (oddzielny dla dorosłych oraz dla dzieci i młodzieży) – opieka, pielęgnacja, rehabilitacja oraz leczenie chorych ze znacznymi i utrwalonymi zaburzeniami zachowania, którym nie można zapewnić opieki w innych warunkach. Głównym założeniem programu terapii jest odtwarzanie nawyków dnia codziennego, podnoszenie sprawności fizycznej, redukcja objawów chorobowych, nauka rozpoznawania objawów zwiastunowych, łagodzenie objawów lęku i niepokoju, nabywanie umiejętności społecznych poprawiających jakość życia pacjenta.

2. INNE FORMY POMOCY DLA OSÓB Z ZABURZENIAMI PSYCHICZNYMI

Środowiskowe domy samopomocy

Są to placówki, które zapewniają wsparcie osobom z zaburzeniami psychicznymi w trybie dziennym. Mogą także prowadzić miejsca całodobowe okresowego pobytu. Dzięki ich funkcjonowaniu realnym staje się przeciwdziałanie umieszczeniu chorych w placówkach opieki całodobowej, a jednocześnie odciążane są rodziny tych osób poprzez uzyskanie wsparcia merytorycznego i pomocy w opiece nad chorym w jego środowisku rodzinnym. Środowiskowe domy samopomocy korzystnie wpływają na ograniczenie procesu marginalizacji i izolacji osób z zaburzeniami psychicznymi.

Obszary, na których koncentruje się działalność środowiskowych domów samopomocy obejmują:

- trening umiejętności życia codziennego,
- trening umiejętności społecznych i interpersonalnych,
- terapię zajęciową, w zależności od potrzeb oczekiwanych i zainteresowań,
- poradnictwo psychologiczne i socjalne (wsparcie w sytuacjach kryzysowych),
- psychoedukację.

Kluby samopomocy

Celem klubu jest wspieranie aktywności społecznej osób z zaburzeniami psychicznymi w ich własnym środowisku. Uczestnikami klubu mogą być osoby cierpiące na przewlekłe zaburzenia psychiczne. Brak orzeczenia o ustaleniu stopnia niepełnosprawności nie wyklucza możliwości uczestnictwa w klubie. Wsparcie, które może zostać udzielone w klubie samopomocy:

- przełamywanie izolacji społecznej osób z zaburzeniami psychicznymi,
- przygotowywanie osób do powrotu i prawidłowego funkcjonowania w życiu społecznym,
- pogłębianie zainteresowań,
- motywowanie do prawidłowego nawiązywania i podtrzymywania kontaktów społecznych,
- doskonalenie umiejętności radzenia sobie w sytuacjach życiowych i społecznych, działania w kierunku utrzymania pracy (minimalizowanie bezrobocia),
- zapobieganie nawrotom choroby,
- motywowanie do podejmowania leczenia,
- aktywne wypełnianie wolnego czasu.

Domy pomocy społecznej

Domy pomocy społecznej świadczą usługi bytowe, opiekuńcze, wspomagające i edukacyjne na poziomie obowiązującego standardu, w zakresie i formach wynikających z indywidualnych potrzeb osób w nich przebywających. Domy pomocy społecznej są przeznaczone dla:

- osób w podeszłym wieku,
- osób przewlekłe somatycznie chorych,
- osób przewlekłe psychicznie chorych,

- dorosłych niepełnosprawnych intelektualnie,
- dzieci i młodzieży niepełnosprawnych intelektualnie,
- osób niepełnosprawnych fizycznie.

Ustawa o pomocy społecznej określa m.in. najważniejsze standardy, według których muszą być wykonywane usługi, świadczone w placówkach zapewniających opiekę całodobową, w tym w domach pomocy społecznej.

W zakresie usług pielęgnacyjnych są to:

- udzielanie pomocy w podstawowych czynnościach życiowych,
- pielęgnacja, w tym pielęgnacja w czasie choroby,
- opieka higieniczna,
- niezbędna pomoc w załatwianiu spraw osobistych,
- ułatwianie i umożliwianie kontaktów z otoczeniem.

Usługi bytowe to:

- zapewnienie miejsca pobytu,
- dbałość o wyżywienie,
- utrzymanie czystości.

Mieszkania chronione

Forma wsparcia realizowana w oparciu o ustawę o pomocy społecznej polegająca na zapewnieniu mieszkania jedno lub wieloosobowego z dodatkowym wsparciem ze strony pracownika socjalnego, psychologa, terapeuty zajęciowego i innych specjalistów. Ponadto w oparciu o środki unijne (EFS) realizowane są podobne formy wsparcia nazywane mieszkaniem wspieranym lub wspomaganym. Wsparcie tego typu przeznaczone jest m. in. dla osób niepełnosprawnych z zaburzeniami psychicznymi. Mieszkanie chronione może być prowadzone przez każdą jednostkę organizacyjną pomocy społecznej lub organizację pożytku publicznego i w zależności od celu udzielania wsparcia prowadzone jest jako mieszkanie chronione treningowe lub mieszkanie chronione wspierane. Decyzję o skierowaniu do korzystania ze wsparcia w mieszkaniu chronionym wydaje się na czas określony.

Centra integracji społecznej

Usługi Centrum Integracji Społecznej skierowane są do osób, które podlegają wykluczeniu społecznemu i ze względu na swoją sytuację życiową nie są w stanie własnym staraniem zaspokoić swoich podstawowych potrzeb życiowych i znajdują się w sytuacji powodującej ubóstwo i uniemożliwiającej lub ograniczającej uczestnictwo w życiu zawodowym, społecznym i rodzinnym. Podstawowym zadaniem CIS jest realizowanie pełnego zakresu programu zatrudnienia socjalnego umożliwiającego walkę z ubóstwem i społecznym wykluczeniem.

Ośrodki interwencji kryzysowej

Celem działań podejmowanych w ramach interwencji kryzysowej jest przywrócenie równowagi psychicznej i umiejętności samodzielnego radzenia sobie, a dzięki temu zapobieganie przejściu reakcji kryzysowej w stan chronicznej niewydolności psychospołecznej. Kryzys może wystąpić, gdy osoba zostanie poddana nadmiernemu stresowi, który sprawia, że niemożliwe staje się jej prawidłowe funkcjonowanie. Sytuacja kryzysowa może zostać wywołana zarówno jednym wydarzeniem, jak i kilkoma zdarzeniami występującymi w niewielkich odstępach czasu (np. wypadek komunikacyjny, śmierć bliskiej osoby, rozwód, problemy małżeńskie lub rodzinne, choroba somatyczna własna lub osoby bliskiej, uzależnienia, doznanie przemocy, gwałt, problemy w pracy). W ramach interwencji kryzysowej udziela się natychmiastowej specjalistycznej pomocy psychologicznej, a w zależności od potrzeb - poradnictwa socjalnego lub prawnego, w sytuacjach uzasadnionych - schronienia do 3 miesięcy.

Zakłady aktywności zawodowej

Jest to wyodrębniona organizacyjnie i finansowo jednostka, która zatrudnia osoby zaliczane do znacznego lub umiarkowanego stopnia niepełnosprawności.

Oprócz zatrudnienia Zakład aktywności zawodowej przygotowuje te osoby do funkcjonowania w otwartym środowisku (poprzez rehabilitację zawodową i społeczną) oraz wspiera w realizacji samodzielnego, niezależnego życia. Podmiotami uprawnionymi do utworzenia Zakładu aktywności zawodowej są: powiat, gmina, fundacja, stowarzyszenie oraz inna organizacja społeczna, której statutowym zadaniem jest rehabilitacja zawodowa i społeczna osób niepełnosprawnych.

Urzędy pracy

Jest to instytucja zajmująca się badaniem i analizowaniem rynku pracy, udzielaniem informacji osobom bezrobotnym oraz pośrednictwem zawodowym dla osób poszukujących pracy. Urząd Pracy może również wspierać osoby z zaburzeniami psychicznymi w ich aktywizacji zawodowej.

Organizacje pozarządowe działające na rzecz osób z zaburzeniami psychicznymi oraz osób z problemami uzależnień

Organizacje pozarządowe oraz podmioty wymienione w art. 3. ust. 3 ustawy o działalności pożytku publicznego i o wolontariacie, pełnią istotną rolę w obszarze działań skierowanych do osób z zaburzeniami psychicznymi. Realizują one różnorodne zadania np. z zakresu aktywizacji zawodowej, promocji zdrowia, a także zapewniają pozainstytucjonalną opiekę nad osobami z zaburzeniami psychicznymi.

Powiatowe centra pomocy rodzinie

Powiatowe Centrum Pomocy Rodzinie realizuje zadania powiatu dotyczące rozwiązywania problemów społecznych, ze szczególnym uwzględnieniem programów pomocy społecznej, wspierania osób niepełnosprawnych i innych. Celem tych działań jest integracja osób i rodzin z grup szczególnego ryzyka.

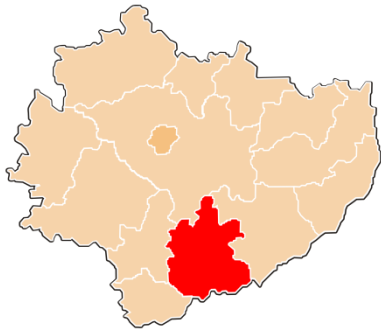
Do zadań centrum należy również prowadzenie specjalistycznego poradnictwa, organizowanie opieki w rodzinach zastępczych, zapewnienie opieki i wychowania dzieciom całkowicie lub częściowo pozbawionym opieki rodziców, w szczególności przez organizowanie i prowadzenie ośrodków adopcyjno-opiekuńczych, placówek opiekuńczo-wychowawczych, dla dzieci i młodzieży.

Powiatowe centra pomocy rodzinie przyznają pomoc pieniężną na usamodzielnienie oraz na kontynuowanie nauki osobom opuszczającym placówki opiekuńczo-wychowawcze takie jak: domy pomocy społecznej dla dzieci i młodzieży niepełnosprawnych intelektualnie, domy dla matek z małoletnimi dziećmi i kobiet w ciąży, rodziny zastępcze oraz schroniska dla nieletnich, zakłady poprawcze, specjalne ośrodki szkolno-wychowawcze lub młodzieżowe ośrodki wychowawcze.

Warsztaty terapii zajęciowej

Jest to podmiot realizujący rehabilitację społeczną i zawodową osób niepełnosprawnych, w tym osób z zaburzeniami psychicznymi. Najczęstszą formą rehabilitacji jest terapia zajęciowa, którą realizuje się na podstawie indywidualnego programu rehabilitacji uczestnika.

W programie określa się formy i zakres rehabilitacji, metody i zakres nauki umiejętności wykonywania czynności życia codziennego oraz zaradności osobistej, umiejętności zawodowych, które pozwalają uczestniczyć w szkoleniu zawodowym albo podjąć pracę. Określone są także formy współpracy z rodziną lub opiekunami, planowane efekty rehabilitacji oraz osoby odpowiedzialne za realizację programu rehabilitacji.



POWIAT BUSKI

<p>Dom Pomocy Społecznej w Zborowie <i>typ: dla dorosłych, dzieci i młodzieży, niepełnosprawnych intelektualnie</i></p>	<p>Zborów ul. Pałacowa 4, 28-131 Solec-Zdrój tel. 41 377 70 45 fax. 41 377 75 46 www.dpszborow.pl</p>	<p><i>Tu uzyskasz pomoc z zakresu opieki całodobowej</i></p>
<p>Dom Pomocy Społecznej w Gnojnie <i>typ: dla dorosłych, dzieci i młodzieży, niepełnosprawnych intelektualnie (mężczyźni)</i></p>	<p>Gnojno 118, 28-114 Gnojno tel. 41 353 20 42 www.dpsgnojno.pl</p>	
<p>Dom Pomocy Społecznej w Słupiu <i>typ: dla osób przewlekłe chorych psychicznie (kobiety)</i></p>	<p>Słupia 91 28-133 Pacanów tel. 41 376 54 13 www.dpsślupia.albertynki.pl</p>	
<p>Środowiskowy Dom Samopomocy w Busku-Zdroju <i>typ: dla osób z zaburzeniami psychicznymi i niepełnosprawnymi intelektualnie</i></p>	<p>ul. Rehabilitacyjna 5 28-100 Busko-Zdrój tel. 41 378 26 73, 41 370 51 48</p>	
<p>Powiatowe Centrum Pomocy Rodzinie w Busku-Zdroju</p>	<p>ul. Bohaterów Warszawy 120 28-100 Busko-Zdrój tel.41 370 81 86 fax. 41 378 84 58 www.centrumbusko.pl</p>	<p><i>Tu uzyskasz informację o usługach opiekuńczych, zasiłkach oraz rodzajach pomocy poza miejscem zamieszkania</i></p>
<p>Miejsko-Gminny Ośrodek Pomocy Społecznej w Busku-Zdroju</p>	<p>ul. Kościuszki 2a 28-100 Busko-Zdrój tel. 41 370 51 00, 41 378 44 42 fax. 41 370 13 65 www.mgops.busko.pl</p>	
<p>Miejsko - Gminny Ośrodek Pomocy Społecznej w Stopnicy</p>	<p>ul. Kościuszki 2 28-130 Stopnica tel. 41 377 98 12</p>	
<p>Gminny Ośrodek Pomocy Społecznej w Pacanowie</p>	<p>ul. Rynek 15 28-133 Pacanów tel. 41 376 54 59; 41 376 54 03 wew. 19, 42, 44 fax 41 376 59 80 www.gops.pacanow.pl</p>	

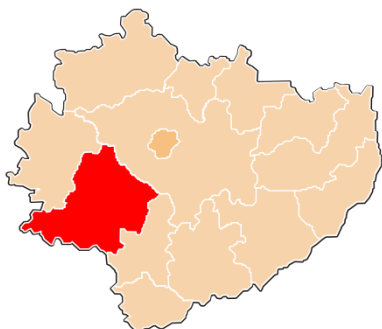


Gminny Ośrodek Pomocy Społecznej w Nowym Korczynie	ul. Buska 7 28-136 Nowy Korczyn www.gops.nowykorczyn.pl tel./fax. 41 377 10 65	<i>Tu uzyskasz informację o usługach opiekuńczych, zasiłkach oraz rodzajach pomocy poza miejscem zamieszkania</i>
Gminny Ośrodek Pomocy Społecznej w Solcu-Zdroju	ul. 1 Maja 10 28-131 Solec-Zdrój tel.41 377 60 39, 41 377 60 41 wew. 27, 31, 35 fax. 41 377 60 22	
Gminny Ośrodek Pomocy Społecznej w Gnojnie	Gnojno 145 28-114 Gnojno tel. 41 353 20 36	
Gminny Ośrodek Pomocy Społecznej w Tuczępach	Tuczępy 37 28-142 Tuczępy tel. 41 353 31 44	
ZUS Inspektorat w Busku-Zdroju	ul. Partyzantów 33 28-100 Busko-Zdrój tel. 22 560 16 00 (Centrum Obsługi Telefonicznej ZUS) www.zus.pl	<i>Tu dowiesz się co zrobić, aby otrzymać m. in. rentę</i>
KRUS Placówka Terenowa w Busku-Zdroju	ul. Armii Krajowej 17 28-100 Busko-Zdrój tel. 41 378 48 31, 41 378 78 53 fax. 41 378 78 54	
Powiatowy Zespół ds. Orzekania o Niepełnosprawności	ul. Armii Krajowej 19 28-100 Busko – Zdrój tel. 41 370 82 82	<i>Tu dowiesz się o orzecznictwie pozarentowym</i>
Joanna Dytkowska-Bielawska - NZOZ Poradnia Zdrowia Psychicznego i Leczenia Uzależnień <i>świadczenia psychiatryczne ambulatoryjne dla dorosłych</i>	ul. Stefana Batorego 11A 28-100 Busko-Zdrój Tel. 604 115 204	<i>Tu otrzymasz pomoc psychiatryczną i psychologiczną</i>
Powiatowy Urząd Pracy w Busku-Zdroju	ul. Różana 2 28-100 Busko-Zdrój tel. 41 378 30 54 busko.praca.gov.pl	<i>Tu uzyskasz pomoc w zakresie aktywizacji zawodowej</i>
Młodzieżowe Centrum Kariery w Busku-Zdroju	ul. Kościuszki 60 28-100 Busko-Zdrój tel./fax. (41) 370 82 84	
Warsztaty Terapii Zajęciowej w Busku-Zdroju	ul. Kościuszki 46 28-100 Busko-Zdrój tel. 41 378 33 94 www.wtzbusco.cba.pl	
Warsztaty Terapii Zajęciowej w Gnojnie	28-114 Gnojno tel. 41 353 24 18 www.dpsgnojno.pl	



Warsztaty Terapii Zajęciowej w Piasku Wielkim	Piasek Wielki 117 28-136 Nowy Korczyn tel. 41 373 40 15 www.kielce.caritas.pl	<i>Tu uzyskasz pomoc w zakresie aktywizacji zawodowej</i>
Klub Integracji Społecznej w Busku - Zdroju	ul. Lipowa 1 28-100 Busko-Zdrój tel. 41 378 70 09	
Ośrodek Interwencji Kryzysowej - hostel	ul. Bohaterów Warszawy 120 28-100 Busko-Zdrój tel. 41 370 81 87, 41 234 56 90	<i>Tu uzyskasz pomoc w stanach kryzysu psychicznego</i>
Poradnia Psychologiczno – Pedagogiczna w Busku – Zdroju	ul. Bohaterów Warszawy 120 28-100 Busko–Zdrój tel. 41 234 56 73 www.pppbusko.neostrada.pl	





POWIAT JĘDRZEJOWSKI

<p>Dom Pomocy Społecznej w Mnichowie <i>typ: dla osób niepełnosprawnych intelektualnie</i></p>	<p>Mnichów 135 28-300 Jędrzejów tel. 41 387 35 12, 41 387 30 02 www.dpsmnichow.jedrzejow.pl</p>	<p><i>Tu uzyskasz pomoc z zakresu opieki całodobowej</i></p>
<p>Środowiskowy Dom Samopomocy dla Osób z Zaburzeniami Psychicznymi w Jędrzejowie</p>	<p>ul. 11 listopada 113B 28-300 Jędrzejów tel. 41 386 41 95 www.sdsjedrzejow.pl</p>	
<p>Powiatowe Centrum Pomocy Rodzinie w Jędrzejowie</p>	<p>ul. Stefana Okrzei 49B 28-300 Jędrzejów tel. 41 386 36 00 www.pcpr.jedrzejow.pl</p>	<p><i>Tu uzyskasz informację o usługach opiekuńczych, zasiłkach oraz rodzajach pomocy poza miejscem zamieszkania</i></p>
<p>Ośrodek Pomocy Społecznej Miasta i Gminy w Jędrzejowie</p>	<p>ul. 11 listopada 113B 28-300 Jędrzejów tel. 41 386 18 28 www.opsjedrzejow.pl</p>	
<p>Gminny Ośrodek Pomocy Społecznej w Imielnie</p>	<p>ul. Cmentarna 7 28-313 Imielno tel. 41 385 12 29 www.imielno.pl</p>	
<p>Miejsko-Gminny Ośrodek Pomocy Społecznej w Małogoszczu</p>	<p>ul. Jaszowskiego 3A 28-366 Małogoszcz tel. 41 385 53 86 www.mgopsmalogoszcz.pl</p>	
<p>Gminny Ośrodek Pomocy Społecznej w Nagłowicach</p>	<p>ul. Mikołaja Reja 9 28-362 Nagłowice tel. 41 381 46 19 www.gopsnaglowice.pl</p>	
<p>Gminny Ośrodek Pomocy Społecznej w Oksie</p>	<p>ul. Włoszczowska 22a 28-363 Oksa tel. 41 380 80 48 www.gopsoksa.pl</p>	
<p>Miejsko-Gminny Ośrodek Pomocy Społecznej w Sędziszowie</p>	<p>ul. Kardynała Wyszyńskiego 4 28-340 Sędziszów tel. 41 381 26 06 www.mgopssedziszow.pl</p>	



Gminny Ośrodek Pomocy Społecznej w Słupiu	Słupia 257 28-350 Słupia tel. 41 381 60 34 www.slupia.pl	<i>Tu uzyskasz informację o usługach opiekuńczych, zasiłkach oraz rodzajach pomocy poza miejscem zamieszkania</i>
Gminny Ośrodek Pomocy Społecznej w Sobkowie	ul. Rzeczna 8 28-305 Sobków tel. 41 387 12 81 www.sobkow.pl	
Ośrodek Pomocy Społecznej w Wodzisławiu	ul. Krakowska 6 28-330 Wodzisław tel. 41 380 61 17 www.wodzislaw.pl	
ZUS Biuro Terenowe w Jędrzejowie	ul. Kościelna 10 28-300 Jędrzejów tel. 22 560 16 00 (Centrum Obsługi Telefonicznej ZUS) www.zus.pl	<i>Tu dowiesz się co zrobić, aby otrzymać m. in. rentę</i>
KRUS Placówka Terenowa w Jędrzejowie	al. Piłsudskiego 5 28-300 Jędrzejów tel. 41 386 13 02	
Powiatowy Zespół ds. Orzekania o Niepełnosprawności	ul. Stefana Okrzei 49B 28-300 Jędrzejów tel. 41 386 36 00 w. 24 www.powiatjedrzejow.pl	<i>Tu dowiesz się o orzecznictwie pozarentowym</i>
Szpital Specjalistyczny Artmedik Sp. z o.o. w Jędrzejowie <i>świadczenia psychiatryczne ambulatoryjne</i>	ul. Małogoska 25 28-300 Jędrzejów tel. 41 386 11 54 szpital-jedrzejow.pl	<i>Tu otrzymasz pomoc psychiatryczną i psychologiczną</i>
Poradnia Zdrowia Psychicznego <i>świadczenia psychiatryczne ambulatoryjne</i>	ul. Małogoska 25 28-300 Jędrzejów tel. 41 386 14 91-93, 41 386 18 81	
Poradnia Zdrowia Psychicznego Iwona Szwach NZOZ „IS-MED-PS” <i>świadczenia psychiatryczne ambulatoryjne</i>	ul. Prosta 12 28-300 Jędrzejów tel. 41 386 14 05, 41 386 41 06	
Poradnia Leczenia Uzależnień Iwona Szwach NZOZ „IS-MED-PS” <i>świadczenia psychiatryczne ambulatoryjne</i>	ul. Armii Krajowej 10 28-300 Jędrzejów tel. 41 386 14 05	
Poradnia Zdrowia Psychicznego Tomasz Kałka „TKMED” Przychodnia Specjalistyczna <i>świadczenia psychiatryczne ambulatoryjne</i>	ul 3 Maja 64 28-300 Jędrzejów tel. 41 386 40 42	



Powiatowy Urząd Pracy w Jędrzejowie	ul. Stefana Okrzei 49B 28-300 Jędrzejów tel. 41 386 54 92; 41 380 23 74 www.jedrzejow.praca.gov.pl	<i>Tu uzyskasz pomoc w zakresie aktywizacji zawodowej</i>
Młodzieżowe Centrum Kariery w Jędrzejowie	ul. Przemysłowa 9d 28-300 Jędrzejów tel. 41 386 13 59 www.swietokrzyska.ohp.pl	
13 – 1 Środowiskowy Hufiec Pracy w Jędrzejowie	ul. Przemysłowa 9d 28-300 Jędrzejów tel. 41 386 21 64 www.swietokrzyska.ohp.pl	
Warsztat Terapii Zajęciowej w Jędrzejowie	ul. Armii Krajowej 11 28-300 Jędrzejów tel. 41 386 12 31 wtzjedrzejow.nazwa.pl	
Warsztat Terapii Zajęciowej w Mnichowie	Mnichów 135 28-300 Jędrzejów tel. 41 387 30 09 dpsmnichow.wtz@gmail.com	
Poradnia Psychologiczno-Pedagogiczna w Jędrzejowie	ul. Stanisława Reymonta 1 28-300 Jędrzejów tel. 41 386 17 22, 41 386 20 81 www.ppp.jedrzejow.pl	<i>Tu uzyskasz pomoc w stanach kryzysu psychicznego</i>
Specjalny Ośrodek Szkolno-Wychowawczy im. Marii Grzegorzewskiej w Jędrzejowie dla dzieci i młodzieży niepełnosprawnych intelektualnie	ul. Stefana Okrzei 49B 28-300 Jędrzejów tel. 41 376 22 78 www.soswjedrzejow.pl	
Centrum Administracyjne Placówek dla Dzieci i Młodzieży im. Ireny Mrożewskiej w Nagłowicach	ul. Kacpra Walewskiego 6 28-362 Nagłowice tel. 41 38 145 84 dom_naglowice@wp.pl	





MIASTO KIELCE

Środowiskowy Dom Samopomocy <i>typ: dla osób przewlekle psychicznie chorych</i>	ul. Miodowa 7 25-553 Kielce tel. 41 362 71 50	<i>Tu uzyskasz pomoc z zakresu opieki całodobowej</i>
Środowiskowy Dom Samopomocy <i>typ: dla osób niepełnosprawnych intelektualnie</i>	ul. Okrzei 8 25-525 Kielce tel. 41 368 17 50	
Środowiskowy Dom Samopomocy <i>typ: dla osób niepełnosprawnych intelektualnie</i>	ul. Orzeszkowej 53 25-435 Kielce tel. 41 314 49 76	
Środowiskowy Dom Samopomocy <i>typ: dla osób wykazujących inne przewlekłe zaburzenia czynności psychicznych (np. ze zdiagnozowaną chorobą Alzheimera)</i>	ul. Krzemionkowa 1 25-750 Kielce tel. 41 345 07 65	
Ośrodek Wsparcia Dziennego dla Osób Chorych na Alzheimera	25-035 Kielce Aleja Legionów 5 tel. 41 242 84 77	
Mieszkania chronione wspierane dla osób z zaburzeniami psychicznymi	ul. Kozia 10/4 25-514 Kielce; ul. Ściegiennego 142 25-033 Kielce; ul. Paderewskiego 37/39 B 25-004 Kielce; ul. Żeromskiego 4/6 25-370 Kielce. tel. 41 331 91 02	
Lokale aktywizujące dla osób z niepełnosprawnością intelektualną	ul. Nowowiejska 14 25-533 Kielce tel. 41 367 63 26	
Zespół ds. Oparcia Społecznego dla Osób z Zaburzeniami Psychicznymi	ul. Bukowa 18 25-544 Kielce tel. 41 331 91 02	
Dom Pomocy Społecznej im. Św. Brata Alberta dla kobiet przewlekle psychicznie chorych	ul. Żeromskiego 4/6 25-369 Kielce tel. 41 367 66 73 www.dpsalberta.pl	



Dom Pomocy Społecznej im. prof. Antoniego Kępińskiego <i>dla osób przewlekle psychicznie chorych</i>	ul. Jagiellońska 76 25-734 Kielce tel. 41 345 64 97 www.dpskepinskiego.pl	<i>Tu uzyskasz pomoc z zakresu opieki całodobowej</i>
Miejski Ośrodek Pomocy Rodzinie w Kielcach	ul. Studzienna 2 25-544 Kielce tel. 41 331 25 24	<i>Tu uzyskasz informację o usługach opiekuńczych, zasiłkach oraz rodzajach pomocy poza miejscem zamieszkania</i>
Rejon Opiekuńczy Białogon	ul. Kołtątaja 4 25-715 Kielce tel. 41 252 41 70	
Rejon Opiekuńczy Barwinek-Baranówek	ul. Wesola 51, piętro VI 25-363 Kielce tel. 41 368 71 59	
Rejon Opiekuńczy Śródmieście	ul. Kościuszki 25 25-007 Kielce tel. 41 368 07 71	
Rejon Opiekuńczy Uroczysko	ul. Zapolskiej 7 25-435 Kielce tel. 41 331 29 93	
Rejon Opiekuńczy Centrum	ul. Warszawska 29 25-518 Kielce tel. 41 241 80 23	
Rejon Opiekuńczy Szydłówek	ul. Miodowa 7 25-553 Kielce tel. 41 362 62 65	
Rejon Opiekuńczy KSM	ul. Wawrzyńskiej 20 25-345 Kielce tel. 41 369 12 79	
Rejon Opiekuńczy Herby	ul. 1 Maja 196 25-616 Kielce tel. 41 346 15 45	
Rejon Opiekuńczy Czarnów	ul. Piekoszowska 39 25-735 Kielce tel. 41 366 49 05	
Rejon Opiekuńczy Os. Jagiellońskie	ul. Sienkiewicza 68, piętro I 25-501 Kielce tel. 41 343 16 05	
Rejon Opiekuńczy Za Torami	ul. 1 Maja 196 25-616 Kielce tel. 41 345 52 43	



ZUS Oddział w Kielcach	ul. Piotrkowska 27 25-510 Kielce; ul. Kolberga 2a 25-620 Kielce tel. 22 560 16 00 (Centrum Obsługi Telefonicznej ZUS) www.zus.pl	<i>Tu dowiesz się co zrobić, aby otrzymać m. in. rentę</i>
KRUS Oddział Regionalny w Kielcach	ul. Wojska Polskiego 65B 25-389 Kielce tel. 41 348 19 00, 348 19 10 fax. 41 348 19 20	
Miejski Zespół ds. Orzekania o Niepełnosprawności	ul. Zamenhofska 4 25-555 Kielce tel. 41 362 46 67 ul. Miodowa 7 25-553 Kielce tel. 41 341 70 64	<i>Tu dowiesz się o orzecznictwie pozarentowym</i>
Wojewódzki Zespół ds. Orzekania o Niepełnosprawności	al. IX Wieków Kielc 3 25-516 Kielce tel. 41 342 14 15, 342 11 56 fax. 41 342 14 16	
Poradnia Zdrowia Psychicznego Świętokrzyskie Centrum Psychiatrii <i>świadczenia psychiatryczne ambulatoryjne dla dorosłych</i>	ul. Kusocińskiego 59 25-450 Kielce tel. 41 367 13 01	<i>Tu otrzymasz pomoc psychiatryczną i psychologiczną</i>
Poradnia Zdrowia Psychicznego NZOZ Metabolik <i>świadczenia psychiatryczne ambulatoryjne dla dorosłych</i>	os. Na Stoku 63a 25-001 Kielce tel. 41 362 66 94	
Poradnia Zdrowia Psychicznego NZOZ Nadzieja Rodzinie <i>świadczenia psychiatryczne ambulatoryjne dla dorosłych</i>	ul. Karczówkowska 36 25-711 Kielce tel. 41 345 56 65	
Poradnia Zdrowia Psychicznego Przychodnia Syntonia <i>świadczenia psychiatryczne ambulatoryjne dla dorosłych</i>	ul. Podgórska 20 25-103 Kielce tel. 41 341 52 57	
Poradnia Zdrowia Psychicznego SPZOZ Ministerstwa Spraw Wewnętrznych <i>świadczenia psychiatryczne ambulatoryjne dla dorosłych</i>	ul. Wojska Polskiego 51 25-375 Kielce tel. 41 349 35 19	
Poradnia Zdrowia Psychicznego Świętokrzyskie Centrum Onkologii <i>świadczenia psychiatryczne ambulatoryjne dla dorosłych</i>	ul. Artwińskiego 3 25-734 Kielce tel. 41 367 40 43	



Poradnia Zdrowia Psychicznego NZOZ Artimed <i>świadczenia psychiatryczne ambulatoryjne dla dorosłych</i>	ul. Paderewskiego 4B 25-017 Kielce tel. 41 344 40 51	<i>Tu otrzymasz pomoc psychiatryczną i psychologiczną</i>
Poradnia Zdrowia Psychicznego NZOZ Promed <i>świadczenia psychiatryczne ambulatoryjne dla dorosłych</i>	ul. Karczówkowska 36 25-711 Kielce tel. 41 366 01 94	
Poradnia Zdrowia Psychicznego Centrum Medyczne Crossmed <i>świadczenia psychiatryczne ambulatoryjne dla dorosłych</i>	os. Na Stoku 63A 25-001 Kielce tel. 41 344 40 53	
Poradnia Zdrowia Psychicznego Centrum Zdrowia Psychicznego Biomed <i>świadczenia psychiatryczne ambulatoryjne dla dorosłych</i>	ul. Szydłówek Górny 1C/3 25-411 Kielce tel. 41 332 77 52	
Poradnia Zdrowia Psychicznego dla Dzieci Świętokrzyskie Centrum Psychiatrii <i>świadczenia psychiatryczne ambulatoryjne dla dzieci i młodzieży</i>	ul. Kusocińskiego 59 25-450 Kielce tel. 41 366 97 65	
Poradnia Zdrowia Psychicznego Dla Dzieci i Młodzieży NZOZ Nadzieja Rodzinie <i>świadczenia psychiatryczne ambulatoryjne dla dzieci i młodzieży</i>	ul. Karczówkowska 36 25-711 Kielce tel. 41 366 94 00	
Zespół Leczenia Środowiskowego w Kielcach <i>świadczenia psychiatryczne w miejscu zamieszkania</i>	ul. Wiosenna 1A 25-553 Kielce tel. 41 342 63 02	
Zespół Leczenia Środowiskowego Świętokrzyskie Centrum Psychiatrii <i>świadczenia psychiatryczne w miejscu zamieszkania</i>	ul. Kusocińskiego 59 25-450 Kielce tel. 41 36 69 744	
Zespół Leczenia Środowiskowego Caritas Diecezji Kieleckiej <i>świadczenia psychiatryczne w miejscu zamieszkania</i>	ul. Mieszka I 48c 25-624 Kielce tel. 41 344 52 82	
Świętokrzyskie Centrum Psychiatrii <i>świadczenia psychiatryczne stacjonarne dla dzieci i dorosłych</i> <i>świadczenia psychiatryczne dzienne dla dorosłych</i>	ul. Kusocińskiego 59 25-450 Kielce tel. 41 366 97 65	
Poradnia Leczenia Uzależnień Świętokrzyskie Centrum Psychiatrii <i>świadczenia psychiatryczne ambulatoryjne</i>	ul. Jagiellońska 72 25-734 Kielce tel. 41 345 73 46	



Poradnia Leczenia Uzależnień NZOZ Nadzieja Rodzinie <i>świadczenia psychiatryczne ambulatoryjne</i>	ul. Karczówkowska 36 25-711 Kielce tel. 41 345 56 65	<i>Tu otrzymasz pomoc psychiatryczną i psychologiczną</i>
Miejski Urząd Pracy w Kielcach	ul. Szymanowskiego 6 25-361 Kielce tel. 41 340 60 55	<i>Tu uzyskasz pomoc w zakresie aktywizacji zawodowej</i>
Świętokrzyska Wojewódzka Komenda Ochotniczych Hufców Pracy w Kielcach	ul. Wrzosowa 44 25-211 Kielce tel. 41 200 17 50	
13-3 Hufiec Pracy w Kielcach	ul. Kościuszki 11 25-310 Kielce tel. 41 263 37 37	
Centrum Edukacji i Pracy Młodzieży w Kielcach	ul. Klembowskiego 3, 25-829 Kielce-Słowik tel./fax. 41 344 75 97, 696 402 676	
Młodzieżowe Centrum Kariery w Kielcach	ul. Kościuszki 11 25-310 Kielce tel./fax: 41 342 67 57	
Mobilne Centrum Informacji Zawodowej w Kielcach	ul. Klembowskiego 3 25-829 Kielce-Słowik tel./fax. 41 344 75 97	
Młodzieżowe Biuro Pracy w Kielcach	ul. Klembowskiego 3 25-829 Kielce-Słowik tel./fax. 41 344 75 97	
Klub Integracji Społecznej	ul. Chęcińska 1 25-020 Kielce tel. 41 345 53 29	
Centrum Integracji Społecznej Caritas Diecezji Kieleckiej	ul. Wesoła 54 25-363 Kielce tel. 41 346 01 16	
Klub Integracji Społecznej Caritas Diecezji Kieleckiej	ul. Wesoła 54 25-363 Kielce tel. 41 344 46 72	
Klub Integracji Społecznej Świętokrzyski Klub Abstynenta Raj	ul. Jagiellońska 42a 25-606 Kielce tel. 41 345 38 40	
Zakład Aktywności Zawodowej Stowarzyszenie Nadzieja Rodzinie	ul. Olszewskiego 21 25-663 Kielce tel. 41 278 72 38	
Zakład Aktywności Zawodowej Caritas Diecezji Kieleckiej	ul. Wesoła 52A 25-363 Kielce tel. 41 368 10 28	



Kielecki Dom pod Fontanną Świętokrzyski Zespół Regionalny Koalicji na rzecz Zdrowia Psychicznego	ul. Nowaka–Jeziorańskiego 75 25-001 Kielce tel. 41 331 77 86 www.kdpf.kielce.pl	<i>Tu uzyskasz pomoc w zakresie aktywizacji zawodowej</i>
Warsztat Terapii Zajęciowej przy Domu Pomocy Społecznej im. Jana Pawła III	ul. Jagiellońska 76 (siedziba ul. Słoneczna 3) 25–734 Kielce tel. 41 345 01 65	
Warsztat Terapii Zajęciowej przy Domu Pomocy Społecznej im. Św. Brata Alberta	ul. Krzemionkowa 1 25–750 Kielce tel. 665 553 444	
Miejski Zespół Poradni Psychologiczno- Pedagogicznych	ul. Urzędnicza 16 25-729 Kielce tel. 41 367 67 28 http://mzppp.pl/kontakt	<i>Tu uzyskasz pomoc w stanach kryzysu psychicznego</i>
Świętokrzyskie Centrum Profilaktyki i Edukacji w Kielcach	ul. Nowaka-Jeziorańskiego 65 25-432 Kielce tel. 41 367 67 88 scpie.kielce.eu	
Wojewódzki Ośrodek Terapii Uzależnienia i Współuzależnienia Świętokrzyskie Centrum Psychiatrii	ul. Jagiellońska 72 25-734 Kielce tel. 41 345 73 46	
Ośrodek Wczesnej Interwencji Polskie Stowarzyszenie na Rzecz Osób z Niepełnosprawnością Intelektualną	os. Na Stoku 42A 25-001 Kielce tel. 41 332 39 38	





POWIAT KAZIMIERSKI

Dom Pomocy Społecznej w Bejskach <i>typ: dla osób niepełnosprawnych intelektualnie</i>	Bejsce 230 28-512 Bejsce tel. 41 351 10 03 www.dpsbejsce.pl	<i>Tu uzyskasz pomoc z zakresu opieki całodobowej</i>
Środowiskowy Dom Samopomocy w Kazimierzy Wielkiej <i>typ: dla osób niepełnosprawnych intelektualnie i z zaburzeniami psychicznymi</i>	ul. Partyzantów 29 28-500 Kazimierza Wielka tel. 41 350 10 82	
Regionalna Placówka Opiekuńczo-Terapeutyczna w Kazimierzy Wielkiej <i>typ: dla dzieci i młodzieży niepełnosprawnej, w tym niepełnosprawnej intelektualnie i z zaburzeniami psychicznymi</i>	ul. Partyzantów 12 28-500 Kazimierza Wielka tel. 41 37 001 60 www.rpot.kazimierzaw.pl	
Mieszkanie dla Dzieci i Młodzieży Nr 1 w Kazimierzy Wielkiej <i>typ: dla dzieci i młodzieży niepełnosprawnej, w tym niepełnosprawnej intelektualnie i z zaburzeniami psychicznymi</i>	ul. Tadeusza Kościuszki 15/5 28-500 Kazimierza Wielka tel. 41 352 18 51	
Powiatowe Centrum Pomocy Rodzinie w Kazimierzy Wielkiej	ul. T. Kościuszki 12 28-500 Kazimierza Wielka tel. 41 350 23 36, 41 350 23 38 pcpr.kazimierzaw.pl	<i>Tu uzyskasz informację o usługach opiekuńczych, zasiłkach oraz rodzajach pomocy poza miejscem zamieszkania</i>
Miejsko-Gminny Ośrodek Pomocy Społecznej w Kazimierzy Wielkiej	ul. T. Kościuszki 12 28-500 Kazimierza Wielka tel. 41 35-21-922 www.kazimierzawielka.naszops.pl	
Miejsko-Gminny Ośrodek Pomocy Społecznej w Skalbmierzu	pl. M. Curie- Skłodowskiej 23 28-530 Skalbmierz tel. 41 35-29-015 www.mgopsskalbmierz.naszops.pl	
Gminny Ośrodek Pomocy Społecznej w Bejskach	Bejsce 252 28-512 Bejsce tel. 41 35 11 010 w. 26 gopsbejsce.pl	



Gminny w Czarnocinie Ośrodek Pomocy Społecznej	Czarnocin 100 28-506 Czarnocin tel. 41 351 20 03	
Miejski Ośrodek Pomocy Społecznej w Opatowcu	ul. Rynek 16 28-520 Opatowiec tel. 41 352 70 50	<i>Tu uzyskasz informację o usługach opiekuńczych, zasiłkach oraz rodzajach pomocy poza miejscem zamieszkania</i>
ZUS Inspektorat w Busku-Zdroju	ul. Partyzantów 33 28-100 Busko-Zdrój tel. 22 560 16 00 (Centrum Obsługi Telefonicznej ZUS) www.zus.pl	<i>Tu dowiesz się co zrobić, aby otrzymać m. in. rentę</i>
KRUS Placówka Terenowa w Kazimierzy Wielkiej	ul. 1-go Maja 15 28-500 Kazimierza Wielka tel. 41 352 14 97, 352 41 05 fax. 41 352 41 10	
Powiatowy Zespół ds. Orzekania o Niepełnosprawności	ul. Armii Krajowej 19 28-100 Busko-Zdrój tel. 41 370 82 82	<i>Tu dowiesz się o orzecznictwie pozarentowym</i>
Poradnia Zdrowia Psychicznego SP ZOZ w Kazimierzy Wielkiej <i>świadczenia psychiatryczne ambulatoryjne dla dorosłych</i>	28-500 Kazimierza Wielka, ul. Partyzantów 12, tel. 41 35 22 140, 41 35 210 83 www.kazimierzawielka.com	<i>Tu otrzymasz pomoc psychiatryczną i psychologiczną</i>
Powiatowy Urząd Pracy w Kazimierzy Wielkiej	ul. Partyzantów 29, 28-500 Kazimierza Wielka tel.41 352 29 91, 41 376 52 59 www.kazimierzawielka.praca.gov.pl	<i>Tu uzyskasz pomoc w zakresie aktywizacji zawodowej</i>
Warsztaty Terapii Zajęciowej w Kazimierzy Wielkiej	ul. T. Kościuszki 15 28-500 Kazimierza Wielka tel. 41 352 25 14	
Ośrodek Interwencji Kryzysowej	ul. T. Kościuszki 15/7 28-500 Kazimierza Wielka tel. 41 350 23 36	<i>Tu uzyskasz pomoc w stanach kryzysu psychicznego</i>
Poradnia Psychologiczno-Pedagogiczna w Kazimierzy Wielkiej	ul. Partyzantów 29 28-500 Kazimierza Wielka tel. 41 352 13 49 www.pppkw.pl	





POWIAT KIELECKI

<p>Dom Pomocy Społecznej w Łagiewnikach <i>typ: osób dorosłych niepełnosprawnych intelektualnie oraz dla osób przewlekle chorych psychicznie</i></p>	<p>Łagiewniki 73 26-020 Chmielnik tel. 41 354 20 76 lagiewniki.com.pl</p>	<p><i>Tu uzyskasz pomoc z zakresu opieki całodobowej</i></p>
<p>Dom Pomocy Społecznej w Zgórsku gm. Sitkówka – Nowiny <i>typ: dla osób dorosłych niepełnosprawnych intelektualnie oraz dzieci i młodzieży niepełnosprawnej intelektualnie</i></p>	<p>Zgórsko ul. Szewska 28 26-052 Sitkówka-Nowiny tel. 41 366 75 75</p>	
<p>Dom dla Niepełnosprawnych w Piekoszowie <i>typ: dla osób przewlekle somatycznie chorych</i></p>	<p>ul. Czarnowska 2a 26-065 Piekoszów tel. 41 306 13 55 www.ddn.org.pl</p>	
<p>Środowiskowy Dom Samopomocy w Brudzowie <i>typ: dla osób przewlekle psychicznie chorych i niepełnosprawnych intelektualnie</i></p>	<p>Brudzów 45 26-026 Morawica tel. 41 301 71 23 sds-brudzow.wixsite.com/sds-brudzow</p>	
<p>Środowiskowy Dom Samopomocy w Piekoszowie <i>typ: dla osób przewlekle psychicznie chorych i niepełnosprawnych intelektualnie</i></p>	<p>ul. Częstochowska 85 26-065 Piekoszów tel. 41 306 24 52 www.sdspiekoszow.nstrefa.pl</p>	
<p>Środowiskowy Dom Samopomocy dla Osób z Zaburzeniami Psychicznymi i Niepełnosprawnych Intelektualnie w Chmielniku</p>	<p>ul. Dygasińskiego 12 26-020 Chmielnik, tel. 515 079 35</p>	
<p>Środowiskowy Dom Samopomocy w Woli Jachowej <i>typ: dla osób przewlekle psychicznie chorych i niepełnosprawnych intelektualnie</i></p>	<p>Wola Jachowa 136 26-008 Górno tel. 41 302 32 54</p>	
<p>Środowiskowy Dom Samopomocy w Mniowie <i>typ: dla osób przewlekle psychicznie chorych i niepełnosprawnych intelektualnie</i></p>	<p>ul. Gajowa 3 26-080 Mniów tel. 41 373 83 36</p>	
<p>Środowiskowy Dom Samopomocy w Zreczu Dużym <i>typ: dla osób przewlekle psychicznie chorych i niepełnosprawnych intelektualnie</i></p>	<p>Zrecze Duże 22 26-020 Chmielnik tel. 41 354 24 20 lub 515 079 354</p>	



Powiatowe Centrum Pomocy Rodzinie w Kielcach	ul. Wrzosowa 44 25-211 Kielce tel. 41 200 17 01 www.pcpr.powiat.kielce.pl	<p><i>Tu uzyskasz informację o usługach opiekuńczych, zasiłkach oraz rodzajach pomocy poza miejscem zamieszkania</i></p>
Miejsko Gminny Ośrodek Pomocy Społecznej w Daleszycach	Plac Stanisława Staszica 22/2 26-021 Daleszyce tel./fax 41 307 24 78 lub 95 www.mgops.daleszyce.pl	
Miejsko Gminny Ośrodek Pomocy Społecznej w Chęcinach	ul. Białego Zagłębia 1 26-060 Chęciny tel./fax. 41 315 10 54 www.mgops.checiny.pl	
Miejsko-Gminny Ośrodek Pomocy Społecznej w Bodzentynie	ul. Suchedniowska 3 26-010 Bodzentyn tel. 41 31 15 541 www.mgopsbodzentyn.naszbipl.pl	
Miejsko-Gminny Ośrodek Pomocy Społecznej w Chmielniku	ul. Dygasińskiego 12 26-020 Chmielnik tel./fax 41 354 43 83 www.opschmielnik.pl	
Gminny Ośrodek Pomocy Społecznej w Piekoszowie	ul. Czarnowska 59 26-065 Piekoszów tel. 41 30 63 180 gops.piekoszow.pl	
Miejsko-Gminny Ośrodek Pomocy Społecznej w Morawicy	ul. Kielecka 9 26-026 Morawica tel. 41 301 40 40 lub 41 lub 42 gopsmorawica.pl	
Gminny Ośrodek Pomocy Społecznej w Górnio	Górno 169 26-008 Górno tel. 41 302 33 92 www.gopsgorno.pl	
Gminny Ośrodek Pomocy Społecznej w Zagnańsku	ul. Spacerowa 8a 26-050 Zagnańsk tel./fax 41 311 31 35	
Gminny Ośrodek Pomocy Społecznej w Miedzianej Górze	ul. Urzędnicza 18 26-085 Miedziana Góra tel. 41 303 19 70 www.gopsmgora.pl/gops	
Gminny Ośrodek Pomocy Społecznej w Strawczynie	ul. Żeromskiego 16 26-067 Strawczyn tel. 41 303 80 18	
Gminny Ośrodek Pomocy Społecznej w Masłowie	ul. Jana Pawła II 5 26-001 Masłów Pierwszy tel. 41 311 08 94 www.gops-maslow.pl	



Gminny Ośrodek Pomocy Społecznej w Bielinach	ul. Partyzantów 17 26-004 Bieliny tel. 41 302 50 12 www.gopsbieliny.pl	<i>Tu uzyskasz informację o usługach opiekuńczych, zasiłkach oraz rodzajach pomocy poza miejscem zamieszkania</i>
Miejsko–Gminny Ośrodek Pomocy Społecznej w Nowej Słupii	ul. Staszica 18 26-006 Nowa Słupia tel. 41 317 71 39 www.gopsnowaslupia.pl	
Gminny Ośrodek Pomocy Społecznej w Mniowie	ul. Centralna 9 26-080 Mniów tel./fax: 41 373 71 79 www.gopsmniow.naszops.pl	
Gminny Ośrodek Pomocy Społecznej w Łopusznie	ul. Strażacka 12 26-070 Łopuszno tel. 41 391 42 82 gops-lopuszno.pl	
Gminny Ośrodek Pomocy Społecznej w Sitkówce – Nowinach	Białe Zagłębie 25 26-052 Nowiny tel. 41 347 70 75 www.gopsnowiny.pl	
Miejsko - Gminny Ośrodek Pomocy Społecznej w Łagowie	ul. Rynek 62 26-025 Łagów tel. 41 343 70 59 www.mgopslagow.pl	
Gminny Ośrodek Pomocy Społecznej w Rakowie	ul. Sienieńskiego 19 26-035 Raków tel./fax. 41 353 52 01 gops.rakow.pl	
Gminny Ośrodek Pomocy Społecznej w Pierzchnicy	13 Stycznia 6 26-015 Pierzchnica tel. 41 353 80 22	
ZUS Oddział w Kielcach	ul. Piotrkowska 27 25-510 Kielce; ul. Kolberga 2a 25-620 Kielce tel. 22 560 16 00 (Centrum Obsługi Telefonicznej ZUS) www.zus.pl	<i>Tu dowiesz się co zrobić, aby otrzymać m. in. rentę</i>
KRUS Oddział Regionalny w Kielcach <i>zasięg terytorialny: Łopuszno, Strawczyn, Piekoszów, Chęciny, Sitkówka-Nowiny, Miedziana Góra, Zagnańsk, Masłów, Górnio, Daleszyce, Pierzchnica, Bodzentyn, Bieliny, Nowa Słupia, Łagów, Raków, Morawica.</i>	ul. Wojska Polskiego 65B 25-389 Kielce tel. 41 348 19 00, 41 348 19 10 fax. 41 348 19 20	



KRUS Placówka Terenowa w Busku-Zdroju <i>zasięg terytorialny:</i> Chmielnik.	ul. Armii Krajowej 17 28-100 Busko-Zdrój tel. 41 378 48 31, 41 378 78 53 fax. 41 378 78 54	<i>Tu dowiesz się co zrobić, aby otrzymać m. in. rentę</i>
KRUS Placówka Terenowa w Końskich <i>zasięg terytorialny:</i> Mniów.	ul. Piłsudskiego 50B 26-200 Końskie tel. 41 375 16 54; 41 375 16 55 fax 41 375 16 53	
Powiatowy Zespół ds. Orzekania o Niepełnosprawności w Kielcach	ul. Wrzosowa 44 25 – 211 Kielce tel. 41 200 16 37	<i>Tu dowiesz się o orzecznictwie pozarentowym</i>
Świętokrzyskie Centrum Psychiatrii w Morawicy <i>świadczenia psychiatryczne stacjonarne dla dzieci i dorosłych</i>	ul. Spacerowa 5 26-026 Morawica tel. 41 364 13 02, 41 364 13 06 morawica.com.pl	<i>Tu otrzymasz pomoc psychiatryczną i psychologiczną</i>
Poradnia Zdrowia Psychicznego przy Szpitalu Powiatowym w Chmielniku <i>świadczenia psychiatryczne ambulatoryjne dla dorosłych</i>	ul. Kielecka 1-3 26-020 Chmielnik tel. 41 354 20 17 www.szpital-chmielnik.pl	
Powiatowy Urząd Pracy w Kielcach	25-620 Kielce ul. Kolberga 4 tel. 41 367 11 00 kielce.praca.gov.pl	<i>Tu uzyskasz pomoc w zakresie aktywizacji zawodowej</i>
Powiatowy Ośrodek Zatrudnienia i Rehabilitacji Osób Niepełnosprawnych w Kielcach	ul. Wrzosowa 44 25–211 Kielce tel. 41 200 16 61	
Warsztat Terapii Zajęciowej w Fanisławicach przy Wiejskim Stowarzyszeniu Na Rzecz Osób Niepełnosprawnych Intelaktualnie i Ruchowo w Rudzie Zajęzkowskiej	Fanisławice 22 26-070 Łopuszno tel. 41 391 60 23	
Warsztat Terapii Zajęciowej przy Stowarzyszeniu Pomoc Niepełnosprawnym w Osinach	Osiny 30 26-015 Pierzchnica tel. 41 353 82 39	
Warsztat Terapii Zajęciowej przy DPS w Zgórsku	Zgórsko, ul. Szewska 28 26-052 Nowiny tel. 41 345 93 76, 41 346 53 44	
Warsztat Terapii Zajęciowej przy Stowarzyszeniu Braterskie Serca w Belnie	Belno 143 26-050 Zagnańsk tel. 41 300 19 51	
Warsztat Terapii Zajęciowej przy Dziennym Domu Pobytu „Otwarte Serca” w Sędku	Sędek 63 26-025 Łagów tel. 41 389 70 13	



Powiatowa Poradnia Psychologiczno-Pedagogiczna w Bodzentynie	ul. Wolności 1 A 26 – 010 Bodzentyn tel./fax. 41 311 50 20 http://www.pppbodzentyn.pl	<i>Tu uzyskasz pomoc w stanach kryzysu psychicznego</i>
Powiatowa Poradnia Psychologiczno-Pedagogiczna w Chmielniku	ul. Furmańska 1a, 26 – 020 Chmielnik tel./fax: 41 354 42 17 http://www.pppchmielnik.pl	
Powiatowa Poradnia Psychologiczno-Pedagogiczna w Piekoszowie	ul. Częstochowska 110 26 – 065 Piekoszów tel./fax: 41 306 11 15 http://www.ppp-piekoszow.pl	
Powiatowy Młodzieżowy Ośrodek Wychowawczy w Rembowie	Rembów 52 26 – 035 Raków tel./fax: 41 35 35 114 http://www.mowrembow.edu.pl	
Powiatowy Młodzieżowy Ośrodek Wychowawczy w Podzamczu	Podzamcze 46 26 – 060 Chęciny tel./fax: 41 31 51 072 http://mowpodzamcze.pl	





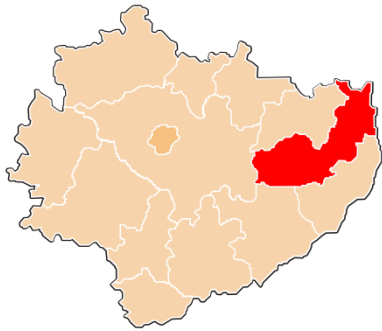
POWIAT KONECKI

Dom Pomocy Społecznej Cichy Zakątek w Końskich <i>typ: dla osób dorosłych przewlekle chorych psychicznie</i>	ul. Warszawska 25 26-200 Końskie tel./fax 41 372 51 57	<i>Tu uzyskasz pomoc z zakresu opieki całodobowej</i>
Dom Pomocy Społecznej „Etola” w Rudzie Pilczyckiej <i>typ: dla mężczyzn upośledzonych intelektualnie w wieku od lat 18</i>	26-234 Słupia tel. 41 391 20 95 fax. 41 391 21 00	
Powiatowy Środowiskowy Dom Samopomocy w Stąporkowie <i>typ: dla osób dorosłych, chorych psychicznie i niepełnosprawnych intelektualnie</i>	ul. Stanisława Staszica 6 26-220 Stąporków tel./fax 41 372 90 50	
Powiatowe Centrum Pomocy Rodzinie w Końskich	ul. Spółdzielcza 3 26-200 Końskie tel. 41 372 84 06 www.pcprkonskie.pl	<i>Tu uzyskasz informację o usługach opiekuńczych, zasiłkach oraz rodzajach pomocy poza miejscem zamieszkania</i>
Miejsko - Gminny Ośrodek Pomocy Społecznej w Końskich	ul. Armii Krajowej 22 26-200 Końskie tel. 41 372 79 20 fax. 41 372 77 03	
Gminny Ośrodek Pomocy Społecznej w Fałkowie	Zamkowa 1a 26-260 Fałków tel. 44 787 35 18	
Gminny Ośrodek Pomocy Społecznej w Gowarczowie	Plac XX-lecia 1 26-225 Gowarczów tel. 48 672 40 21	
Gminny Ośrodek Pomocy Społecznej w Radoszycach	Jana Pawła II 33 26-230 Radoszyce tel. 41 373 53 77	
Gminny Ośrodek Pomocy Społecznej w Rudzie Malenieckiej	Ruda Maleniecka 105A 26-242 Ruda Maleniecka tel. 41 373 15 91	
Gminny Ośrodek Pomocy Społecznej w Słupi	Słupia 31A 26-234 Słupia tel. 41 391 12 22	



Gminny Ośrodek Pomocy Społecznej w Smykowie	Smyków 91 26-212 Smyków tel. 41 373 90 08	<i>Tu uzyskasz informację o usługach opiekuńczych, zasiłkach oraz rodzajach pomocy poza miejscem zamieszkania</i>
Miejsko-Gminny Ośrodek Pomocy Społecznej w Stąporkowie	Józefa Piłsudskiego 132A 26-220 Stąporków tel. 41 372 47 97	
ZUS Inspektorat w Końskich	ul. Partyzantów 50 26-200 Końskie tel. 41 372 30 54, 41 372 28 30	<i>Tu dowiesz się co zrobić, aby otrzymać m. in. rentę</i>
KRUS Placówka Terenowa w Końskich	ul. Józefa Piłsudskiego 50 B 26-200 Końskie tel. 41 375 16 54	
Powiatowy Zespół d/s Orzekania o Niepełnosprawności w Końskich	ul. Gimnazjalna 41 b 26-200 Końskie tel. 41 372 87 47	<i>Tu dowiesz się o orzecznictwie pozarentowym</i>
Szpital Specjalistyczny Św. Łukasza w Końskich <i>świadczenia psychiatryczne ambulatoryjne</i>	ul. Gimnazjalna 41 b 26-200 Końskie tel. 41 390 23 50 www.zoz.konskie.pl	<i>Tu otrzymasz pomoc psychiatryczną i psychologiczną</i>
Powiatowy Urząd Pracy w Końskich	ul. Stanisława Staszica 2 26-200 Końskie tel. 41 260 43 62 fax. 41 260 43 64	<i>Tu uzyskasz pomoc w zakresie aktywizacji zawodowej</i>
Warsztat Terapii Zajęciowej w Końskich <i>Osoby niepełnosprawne ze wskazaniem w orzeczeniu na udział w terapii</i>	ul. Gimnazjalna 41b 26-200 Końskie tel./fax 41 390 22 52	
13-5 Ochotniczy Hufiec Pracy Hufiec Pracy w Końskich	ul. Staszica 2 26-200 Końskie tel./fax 41 372 37 19	
Poradnia Psychologiczno – Pedagogiczna w Końskich	ul. Krakowska 38 26 - 200 Końskie tel. 41 372 34 00 pppkonskie.pl	<i>Tu uzyskasz pomoc w stanach kryzysu psychicznego</i>
Ośrodek Interwencji Kryzysowej w Końskich	ul. Spółdzielcza 3 26-200 Końskie tel. 41 372 84 06 wew. 105 tel. interwencyjny: 659 033 384	





POWIAT OPATOWSKI

<p>Dom Pomocy Społecznej w Zochcinku z Filią w Opatowie <i>typ: dla osób przewlekle psychicznie chorych (całodobowy)</i></p>	<p>Zochcinek 42 27-500 Opatów tel. 15 868 28 18</p> <p>ul. Szpitalna 4 27-500 Opatów tel. 15 832 00 82 www.zochcinek.pl</p>	<p><i>Tu uzyskasz pomoc z zakresu opieki całodobowej</i></p>
<p>Dom Pomocy Społecznej w Czachowie <i>typ: dla osób przewlekle psychicznie chorych (całodobowy)</i></p>	<p>Czachów 54 27-530 Ożarów tel. 15 861 15 01 www.dpszczachow.pl</p>	
<p>Dom Pomocy Społecznej w Sobowie z Filią w Suchodółce <i>typ: dla osób dorosłych niepełnosprawnych intelektualnie oraz dla osób przewlekle psychicznie chorych (całodobowy)</i></p>	<p>Sobów 117 27-530 Ożarów tel. 15 861 19 42</p> <p>Suchodółka 23 27-530 Ożarów tel. 15 861 11 47; 505 569 059 dps-sobow.domypomocy.pl</p>	
<p>Środowiskowy Dom Samopomocy w Tarłowie <i>typ: dla osób niepełnosprawnych intelektualnie i osób z zaburzeniami psychicznymi (dzienny)</i></p>	<p>ul. Kleparz 1 27-515 Tarłów tel. 15 838 50 53</p>	
<p>Środowiskowy Dom Samopomocy w Ożarowie <i>typ: dla osób niepełnosprawnych intelektualnie i osób z zaburzeniami psychicznymi (dzienny)</i></p>	<p>ul. L. Mazurkiewicza 25 27-530 Ożarów tel. 15 861 80 06; 15 861 90 01</p>	
<p>Środowiskowy Dom Samopomocy w Opatowie <i>typ: dla osób niepełnosprawnych intelektualnie i osób z zaburzeniami psychicznymi (dzienny)</i></p>	<p>ul. H. Sienkiewicza 5 27-500 Opatów tel. 15 868 33 33 www.sds.umopatow.pl</p>	
<p>Placówka Opiekuńczo Wychowawcza typu specjalistyczno – terapeutycznego (POW ST) w Opatowie <i>dla dzieci o indywidualnych potrzebach (całodobowa)</i></p>	<p>ul. J. Słowackiego 13 27-500 Opatów tel. 15 861 26 18</p>	



Powiatowe Centrum Pomocy Rodzinie w Opatowie	ul. H. Sienkiewicza 17 27-500 Opatów tel. 15 868 44 09 www.opatow.naszepcpr.pl	<i>Tu uzyskasz informację o usługach opiekuńczych, zasiłkach oraz rodzajach pomocy poza miejscem zamieszkania</i>
Gminny Ośrodek Pomocy Społecznej w Baćkowicach	Baćkowice 84 a 27-552 Baćkowice tel. 15 868 62 15	
Gminny Ośrodek Pomocy Społecznej w Iwaniskach	ul. Rynek 3 27-570 Iwaniska tel. 15 860 12 03 (54) www.opsiwaniska.pl	
Ośrodek Pomocy Społecznej w Lipniku	Lipnik 20 27-540 Lipnik tel. 15 869 14 22 www.ops.lipnik.pl	
Ośrodek Pomocy Społecznej w Opatowie	pl. Obrońców Pokoju 34 27-500 Opatów tel. 15 868 13 29 (30), 15 868 13 02 (05) www.ops.umopatow.pl	
Ośrodek Pomocy Społecznej w Ożarowie	ul. L. Mazurkiewicza 19 27-530 Ożarów tel. 15 861 03 25 ops.ozarow.pl	
Ośrodek Pomocy Społecznej w Sadowiu	Sadowie 131 c 27-580 Sadowie tel. 15 832 09 41 www.opssadowie.pl	
Ośrodek Pomocy Społecznej w Tarłowie	ul. Rynek 2 27-515 Tarłów tel. 15 838 51 42 tarlow.naszops.pl	
Ośrodek Pomocy Społecznej w Wojciechowicach	Wojciechowice 50 27-532 Wojciechowice tel. 15 861 40 32 opswojciechowice.pl	<i>Tu dowiesz się co zrobić, aby otrzymać m. in. rentę</i>
Zakład Ubezpieczeń Społecznych Inspektorat w Opatowie	ul. Sempołowskiej 12 27-500 Opatów, tel. 22 560 16 00 (Centrum Obsługi Telefonicznej ZUS) www.zus.pl	
Kasa Rolniczego Ubezpieczenia Społecznego Placówka Terenowa w Opatowie <i>zasięg terytorialny: Baćkowice, Iwaniska, Opatów, Lipnik, Sadowie</i>	ul. Konopnickiej 2 27-500 Opatów tel. 15 868 51 00	



Kasa Rolniczego Ubezpieczenia Społecznego Placówka Terenowa w Ożarowie <i>zasięg terytorialny: Tarlów, Ożarów, Wojciechowice</i>	ul. Osiedle Wzgórze 115 27-530 Ożarów tel. 15 839 34 11	<i>Tu dowiesz się co zrobić, aby otrzymać m. in. rentę</i>
Powiatowy Zespół ds. Orzekania o Niepełnosprawności w Opatowie	ul. H. Sienkiewicza 17 27-500 Opatów tel. 15 868 47 29	<i>Tu dowiesz się o orzecznictwie pozarentowym</i>
Poradnia Zdrowia Psychicznego <i>świadczenia psychiatryczne ambulatoryjne</i>	ul. Szpitalna 4 27-500 Opatów tel. 15 867 04 54; 15 868 27 33 www.szpitalopatow.pl	<i>Tu otrzymasz pomoc psychiatryczną i psychologiczną</i>
Poradnia Psychologiczna <i>świadczenia psychologiczne</i>	ul. Szpitalna 4 27-500 Opatów tel. 15 867 04 54; 15 868 27 33 www.szpitalopatow.pl	
Poradnia Leczenia Uzależnień <i>świadczenia ambulatoryjne</i>	ul. Szpitalna 4 27-500 Opatów tel. 15 867 04 54; 15 868 27 33 www.szpitalopatow.pl	
Punkt konsultacyjny „Ravena” <i>poradnictwo psychologiczne</i>	Wojciechowice 50 27-532 Wojciechowice tel. 15 861 40 23 wew. 23	
Powiatowy Urząd Pracy w Opatowie	ul. Partyzantów 13 27-500 Opatów tel. 15 868 03 00 www.pup-opatow.pl	
Młodzieżowe Centrum Kariery w Opatowie	ul. Ostrowskiego ps. „Cichy” 1 27-500 Opatów tel. 15 832 35 99	<i>Tu uzyskasz pomoc w zakresie aktywizacji zawodowej</i>
Warsztat Terapii Zajęciowej w Czekarzewicach II	Czekarzewice Drugie 125 27-515 Tarłów Tel. 15 838 51 18	
Warsztat Terapii Zajęciowej Nr 1 w Opatowie	ul. Słowackiego 13 27-500 Opatów tel. 15 868 41 40 www.wtzopatow.pl	
Warsztat Terapii Zajęciowej Nr 2 w Opatowie	ul. Szpitalna 4 27-500 Opatów tel. 785 610 455	



<p>Warsztat Terapii Zajęciowej w Bidzinach z Filią w Stodolach-Koloniach</p>	<p>Bidziny 142 27-532 Wojciechowice tel. 516 196 282</p> <p>Stodoły-Kolonie 54 27-532 Wojciechowice www.wtzbidziny.pl</p>	<p><i>Tu uzyskasz pomoc w zakresie aktywizacji zawodowej</i></p>
<p>Warsztat Terapii Zajęciowej w Sobowie</p>	<p>Sobów 117 27-530 Ożarów tel. 509 614 365</p>	
<p>Zespół Poradni Psychologiczno-Pedagogicznych w Opatowie</p>	<p>Poradnia Psychologiczno-Pedagogiczna w Opatowie ul. H. Sienkiewicza 17 27-500 Opatów tel. 15 868 26 36</p> <p>Poradnia Psychologiczno-Pedagogiczna w Ożarowie Oś. Wzgórze 56 27-530 Ożarów tel. 15 861 10 02 pppopatow.szkolnastrona.pl</p>	<p><i>Tu uzyskasz pomoc w stanach kryzysu psychicznego</i></p>





POWIAT OSTROWIECKI

<p>Dom Pomocy Społecznej w Ostrowcu Św. <i>typ: dla osób przewlekle psychicznie chorych</i></p>	<p>os. Słoneczne 49 27-400 Ostrowiec Świętokrzyski tel. 41 266 55 53 sloneczne.dompomocy.pl/</p>	<p><i>Tu uzyskasz pomoc z zakresu opieki całodobowej</i></p>
<p>Środowiskowy Dom Samopomocy dla Osób Niepełnosprawnych Intelktualnie prowadzony przez Stowarzyszenie Na Rzecz Wspierania Hospicjum im. Jana Pawła II w Ostrowcu Św. <i>typ: dla osób niepełnosprawnych intelektualnie</i></p>	<p>ul. Focha 5 27-400 Ostrowiec Świętokrzyski tel. 41 247 90 51 www.hospicjum-ostrowiec.pl</p>	
<p>Środowiskowy Dom Samopomocy Miejskiego Ośrodka Pomocy Społecznej w Ostrowcu Św. <i>typ: dla osób z zaburzeniami psychicznymi</i></p>	<p>os. Pułanki 10 27- 400 Ostrowiec Św. Tel. 41 263 21 57 wew. 22</p>	
<p>Środowiskowy Dom Samopomocy „Przystań” Miejskiego Ośrodka Pomocy Społecznej w Ostrowcu Św. <i>typ: dla osób z zaburzeniami psychicznymi</i></p>	<p>ul. Hłżecka 31 A 27-400 Ostrowiec Św. tel. 41 262 70 47</p>	
<p>Powiatowe Centrum Pomocy Rodzinie w Ostrowcu Św.</p>	<p>ul. Świętokrzyska 22 27-400 Ostrowiec Świętokrzyski tel. 41 249 94 07 www.pcpr.ostrowiec.pl</p>	<p><i>Tu uzyskasz informację o usługach opiekuńczych, zasiłkach oraz rodzajach pomocy poza miejscem zamieszkania</i></p>
<p>Miejsko-Gminny Ośrodek Pomocy Społecznej w Kunowie</p>	<p>ul. Warszawska 45B 27-415 Kunów tel. 41 261 13 62 wew. 52</p>	
<p>Gminny Ośrodek Pomocy Społecznej w Bałtowie</p>	<p>Bałtów 32 27-423 Bałtów tel. 41 264 11 15</p>	
<p>Gminny Ośrodek Pomocy Społecznej w Waśniowie</p>	<p>Rynek 24 27-425 Waśniów tel. 41 264 60 29</p>	
<p>Gminny Ośrodek Pomocy Społecznej w Bodzechowie</p>	<p>ul. Mikołaja Reja 10 27-400 Ostrowiec Świętokrzyski tel. 41 265 10 38</p>	



Miejski Ośrodek Pomocy Społecznej w Ostrowcu Świętokrzyskim	ul. Świętokrzyska 22 27-400 Ostrowiec Świętokrzyski tel. 41 276 76 00	<i>Tu uzyskasz informację o usługach opiekuńczych, zasiłkach oraz rodzajach pomocy poza miejscem zamieszkania</i>
ZUS Inspektorat w Ostrowcu Św.	ul. Rosłońskiego 4 27-400 Ostrowiec Świętokrzyski tel. 22 560 16 00 (Centrum Obsługi Telefonicznej ZUS) www.zus.pl	<i>Tu dowiesz się co zrobić, aby otrzymać m. in. rentę</i>
KRUS Placówka Terenowa w Ostrowcu Św.	ul. Juliusza Słowackiego 13 27-400 Ostrowiec Świętokrzyski tel. 41 266 04 17	
Powiatowy Zespół do Spraw Orzekania o Niepełnosprawności	ul. Świętokrzyska 22 27-400 Ostrowiec Świętokrzyski tel. 41 249 94 07 www.pcpr.ostrowiec.pl	<i>Tu dowiesz się o orzecznictwie pozarentowym</i>
Ośrodek Leczenia Zaburzeń Psychiczych i Uzależnień „ESKULAP” w Ostrowcu Św. <i>świadczenia psychiatryczne ambulatoryjne dla dorosłych; leczenie uzależnień</i>	ul. Sienkiewicza 80 27-400 Ostrowiec Świętokrzyski tel. 41 265 14 24	<i>Tu otrzymasz pomoc psychiatryczną i psychologiczną</i>
ZETA MI Spółka z o o w Ostrowcu Św. <i>świadczenia psychiatryczne ambulatoryjne dla dorosłych; świadczenia psychologiczne; leczenie uzależnień; leczenie środowiskowe (domowe)</i>	Os. Ogrody 10A 27-400 Ostrowiec Świętokrzyski tel. 41 263 3936	
Warsztat Terapii Zajęciowej przy Stowarzyszeniu "Razem" Na Rzecz Osób Niepełnosprawnych Umysłowo w Ostrowcu Św.	os. Pułanki 10 27-400 Ostrowiec Świętokrzyski tel. 41 262 06 05, www.wtzzeczki.ostrowiec.pl	<i>Tu uzyskasz pomoc w zakresie aktywizacji zawodowej</i>
Warsztat Terapii Zajęciowej przy Stowarzyszeniu na rzecz Warsztatu Terapii Zajęciowej "Szansa" w Ostrowcu Św.	ul. Żabia 31 27-400 Ostrowiec Świętokrzyski tel. 41 262 05 81, www.szansa.onecik.pl	
Powiatowy Urząd Pracy w Ostrowcu Św.	Aleja 3 Maja 36 27-400 Ostrowiec Świętokrzyski tel. 41 265 42 08	
Młodzieżowe Centrum Kariery w Ostrowcu Św.	ul. Sandomierska 26a 27-400 Ostrowiec Świętokrzyski tel. 41 265 13 30	
Poradnia Psychologiczno-Pedagogiczna w Ostrowcu Św.	ul. Stefana Żeromskiego 5 27-400 Ostrowiec Świętokrzyski tel. 412665944	





POWIAT PIŃCZOWSKI

Dom Pomocy Społecznej w Pińczowie <i>typ: dla osób przewlekle chorych psychicznie</i>	ul. Wesola 5, 28-400 Pińczów, tel. 41 357 34 51	<i>Tu uzyskasz pomoc z zakresu opieki całodobowej</i>
Środowiskowy Dom Samopomocy w Pińczowie <i>typ: dla osób z zaburzeniami psychicznymi oraz dla niepełnosprawnych intelektualnie</i>	ul. Polna 48 28-400 Pińczów tel. 41 357 38 14	
Powiatowe Centrum Pomocy Rodzinie w Pińczowie	ul. Zacisze 5 25-400 Pińczów tel. 41 357 60 01, wew.301-303 www.pcpr.pinczow.pl	<i>Tu uzyskasz informację o usługach opiekuńczych, zasiłkach oraz rodzajach pomocy poza miejscem zamieszkania</i>
Gminny Ośrodek Pomocy Społecznej w Kijach	ul. Szkolna 19/1 28-404 Kije tel. 41 356 80 09 wew. 33, 35	
Gminny Ośrodek Pomocy Społecznej w Michałowie	Michałów 115 28-411 Michałów tel. 41 356 52 50	
Gminny Ośrodek Pomocy Społecznej w Złotej	Złota 109 28-425 Złota tel. 41 356 16 33 wew. 22	
Miejsko - Gminny Ośrodek Pomocy Społecznej w Pińczowie	ul. Złota 7 28-400 Pińczów tel. 41 357 24 32	
Miejsko-Gminny Ośrodek Pomocy Społecznej w Działoszycach	ul. Skalbmierska 5 28-440 Działoszyce tel. 41 352 60 05 wew. 27	
ZUS Biuro Terenowe w Pińczowie	ul. 3-go Maja 40 28-400 Pińczów tel. 22 560 16 00 (Centrum Obsługi Telefonicznej ZUS) www.zus.pl	<i>Tu dowiesz się co zrobić, aby otrzymać m. in. rentę</i>
KRUS placówka Terenowa w Pińczowie	ul. Republiki Pińczowskiej 37 28-400 Pińczów tel. 41 357 54 51	



Powiatowy Zespół do Spraw Orzekania o Niepełnosprawności w Pińczowie	ul. Zacisze 5 28-400 Pińczów tel. 41 357 60 01, wew.300 www.pcpr.pinczow.pl	<i>Tu dowiesz się o orzecznictwie pozarentowym</i>
Poradnia Zdrowia Psychicznego dla Dzieci i Młodzieży – NZOZ PROMEDIC Centrum Psychoterapii <i>świadczenia psychiatryczne ambulatoryjne dla dorosłych, świadczenia psychiatryczne ambulatoryjne dla dzieci i młodzieży, leczenie środowiskowe (domowe)</i>	ul. Bednarska 5 28-400 Pińczów tel. 531 515 222 www.poradniapromedic.pl	<i>Tu otrzymasz pomoc psychiatryczną i psychologiczną</i>
Warsztaty Terapii Zajęciowej w Pińczowie	ul. Polna 48 28-400 Pińczów tel. 41 357 60 80	<i>Tu uzyskasz pomoc w zakresie aktywizacji zawodowej</i>
Powiatowy Urząd Pracy w Pińczowie	ul. Złota 7 28-400 Pińczów tel. 41 357 26 40 www.puppinczow.pl	
Poradnia Psychologiczno – Pedagogiczna w Pińczowie	28 – 400 Pińczów ul. Spółdzielcza 6 tel. 41 357 47 01	<i>Tu uzyskasz pomoc w stanach kryzysu psychicznego</i>
Ośrodek Interwencji Kryzysowej w Pińczowie	Żwirki i Wigury 40 28-400 Pińczów tel. 41 357 35 75	





POWIAT SANDOMIERSKI

Dom Pomocy Społecznej w Sandomierzu <i>typ: dla osób w podeszłym wieku oraz osób przewlekle somatycznie chorych</i>	ul. G. Czyżewskiego 1 27-600 Sandomierz tel. 15 832 39 24	<i>Tu uzyskasz pomoc z zakresu opieki całodobowej</i>
Dom Pomocy Społecznej w Łoniowie <i>typ: dla osób w podeszłym wieku oraz osób przewlekle somatycznie chorych</i>	Skwirzowa 38 27-670 Łoniów tel. 500 400 133	
Środowiskowy Dom Samopomocy w Zawichoście	ul. Szkolna 8 27-630 Zawichost tel. 15 836 45 61	
Powiatowe Centrum Pomocy Rodzinie w Sandomierzu	ul. Mickiewicza 34 27-600 Sandomierz tel. 15 644 10 10	<i>Tu uzyskasz informację o usługach opiekuńczych, zasiłkach oraz rodzajach pomocy poza miejscem zamieszkania</i>
Miejsko – Gminny Ośrodek Pomocy Społecznej w Zawichoście	ul. Żeromskiego 50 27-630 Zawichost tel. 15 836 42 19	
Ośrodek Pomocy Społecznej w Wilczycach	Wilczyce 174 27-612 Wilczyce tel. 15 836 42 19	
Ośrodek Pomocy Społecznej w Dwikożach	ul. Spółdzielcza 15 27-620 Dwikoży tel. 15 831 14 71	
Ośrodek Pomocy Społecznej w Obrazowie	Obrazów 121 27-641 Obrazów tel. 15 836 51 50	
Ośrodek Pomocy Społecznej w Klimontowie	dr. Jakuba Zysmana 5 27-640 Klimontów tel. 15 8661774	
Ośrodek Pomocy Społecznej w Samborcu	Samborzec 43 27-650 Samborzec tel. 15 831 44 64	
Ośrodek Pomocy Społecznej w Koprzywnicy	ul. 11 Listopada 88 27-660 Koprzywnica tel. 15 847 70 58	

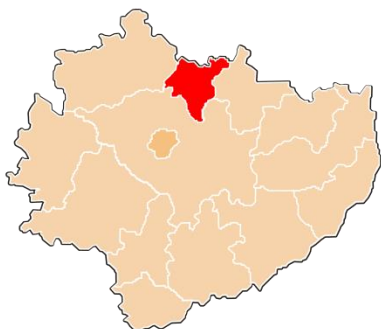


Ośrodek Pomocy Społecznej w Łoniowie	Łoniów 56 27-670 Łoniów tel. 15 866 91 25	<i>Tu uzyskasz informację o usługach opiekuńczych, zasiłkach oraz rodzajach pomocy poza miejscem zamieszkania</i>
Ośrodek Pomocy Społecznej w Sandomierzu	ul. Słowackiego 17a 27-600 Sandomierz tel. 15 832 05 93	
ZUS Biuro Terenowe w Sandomierzu	ul. Mickiewicza 53a 27-600 Sandomierz tel. 22 560 16 00 (Centrum Obsługi Telefonicznej ZUS) www.zus.pl	<i>Tu dowiesz się co zrobić, aby otrzymać m. in. rentę</i>
KRUS Placówka Terenowa w Sandomierzu	ul. Juliusza Słowackiego 37a 27-600 Sandomierz tel. 15 832 60 27	
Powiatowy Zespół do Spraw Orzekania Niepełnosprawności w Sandomierzu	ul. G. Czyżewskiego 1 27-600 Sandomierz tel. 15 833 23 77	<i>Tu dowiesz się o orzecznictwie pozarentowym</i>
Sandomierskie Centrum Zdrowia Psychicznego przy Szpitalu Specjalistycznym Ducha Świętego w Sandomierzu <i>świadczenia psychiatryczne ambulatoryjne dla dorosłych</i> <i>świadczenia dzienne psychiatryczne dla dorosłych</i> <i>leczenie środowiskowe (domowe)</i> <i>świadczenia psychiatryczne stacjonarne dla dorosłych</i>	ul. Schinzla 13 27-600 Sandomierz tel. 15 833 05 32	<i>Tu otrzymasz pomoc psychiatryczną i psychologiczną</i>
Poradnia Zdrowia Psychicznego dla dzieci, młodzieży i ich rodzin w Sandomierzu <i>świadczenia psychiatryczne ambulatoryjne dla dzieci i młodzieży</i>	ul. Schinzla 13 27-600 Sandomierz tel. 15 833 07 28	
Powiatowy Urząd Pracy w Sandomierzu	ul. Mickiewicza 34 27-600 Sandomierz tel. 15 644 14 49	<i>Tu uzyskasz pomoc w zakresie aktywizacji zawodowej</i>
Młodzieżowe Centrum Kariery w Sandomierzu	ul. Mariacka 1 27-600 Sandomierz tel. 15 832 07 65	
Warsztat Terapii Zajęciowej w Zawichoście	Piotrowice 18 27-630 Zawichost tel. 15 836 44 44	
Warsztat Terapii Zajęciowej w Samborcu	Śmiechowice 99 27-650 Samborzec tel. 15 831 40 65	



Warsztat Terapii Zajęciowej w Sandomierzu	ul. Jakubowskiego 5 27-600 Sandomierz tel. 15 832 05 67	<i>Tu uzyskasz pomoc w zakresie aktywizacji zawodowej</i>
Warsztat Terapii Zajęciowej w Sandomierzu	ul. Zawichojska 13 27-600 Sandomierz tel. 15 832 27 68	
Poradnia Psychologiczno – Pedagogiczna w Sandomierzu	Adama Mickiewicza 34 27-600 Sandomierz tel. 15 832 32 04	<i>Tu uzyskasz pomoc w stanach kryzysu psychicznego</i>





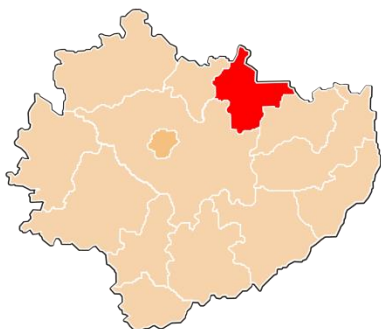
POWIAT SKARŻYSKI

Dom Pomocy Społecznej „Centrum Seniora” w Skarżysku-Kamiennej	ul. Ekonomii 7 26-110 Skarżysko-Kamienna tel. 41 301 21 00	<i>Tu uzyskasz pomoc z zakresu opieki całodobowej</i>
Dom Pomocy Społecznej w Skarżysku-Kamiennej	ul. Sporna 6, 26-110 Skarżysko-Kamienna tel. 41 251 55 50	
Powiatowy Środowiskowy Dom Samopomocy w Skarżysku-Kamiennej	ul. Tysiąclecia 22 26-110 Skarżysko-Kamienna tel. 41 252 03 31	
Powiatowe Centrum Pomocy Rodzinie w Skarżysku-Kamiennej	26-110 Skarżysko-Kamienna ul. Plac Floriański 1 tel. 41 252 19 53	<i>Tu uzyskasz informację o usługach opiekuńczych, zasiłkach oraz rodzajach pomocy poza miejscem zamieszkania</i>
Gminny Ośrodek Pomocy Społecznej w Skarżysku-Kościelnym	ul. Kościelna 2A 26-115 Skarżysko Kościelne tel. 41 271 40 20	
Gminny Ośrodek Pomocy Społecznej w Bliżynie	ul. VI Wieków Bliżyna 2 26-120 Bliżyn tel. 41 254 13 26	
Miejsko - Gminny Ośrodek Pomocy Społecznej w Suchedniowie	ul. Fabryczna 5 26-130 Suchedniów tel. 41 254 30 92	
Gminny Ośrodek pomocy Społecznej w Łącznej	Łączna 115 26-140 Łączna tel. 41 254 84 79	
Miejski Ośrodek Pomocy Społecznej w Skarżysku-Kamiennej	ul. Sikorskiego 19 26-110 Skarżysko-Kamienna tel. 41 252 50 35	
ZUS Inspektorat w Skarżysku-Kamiennej	ul. Kossaka 3 26-110 Skarżysko Kamienna tel. 22 560 16 00 (Centrum Obsługi Telefonicznej ZUS) www.zus.pl	



KRUS Oddział Regionalny w Kielcach zasięg terytorialny: Suchedniów, Łączna	ul. Wojska Polskiego 65B 25-389 Kielce tel. 41 348 19 00, 348 19 10 fax. 41 348 19 20	<i>Tu dowiesz się co zrobić, aby otrzymać m. in. rentę</i>
KRUS Placówka Terenowa w Końskich zasięg terytorialny: Bliżyn	ul. Józefa Piłsudskiego 50B 26-200 Końskie tel. 41 375 16 54	
KRUS Placówka Terenowa w Starachowicach zasięg terytorialny: Skarżysko-Kamienna, Skarżysko-Kościełne	ul. Krótka 1 27-200 Starachowice tel. 41 274 58 34	
Powiatowy Zespół ds. Orzekania o Niepełnosprawności w Skarżysku-Kamiennej	ul. Plac Floriański 1 26-110 Skarżysko-Kamienna tel. 41 395 30 72	<i>Tu dowiesz się o orzecznictwie pozarentowym</i>
Poradnia Zdrowia Psychicznego przy OLK w Skarżysku-Kamiennej świadczona psychiatria ambulatoryjna dla dorosłych	ul. Sokola 50 26-110 Skarżysko-Kamienna tel. 731 001 390	<i>Tu otrzymasz pomoc psychiatryczną i psychologiczną</i>
NZOZ Psychomedica- Niepubliczny Zakład Opieki Zdrowotnej, Poradnia Zdrowia Psychicznego i Leczenia Uzależnień w Skarżysku-Kamiennej świadczona psychiatria ambulatoryjna dla dorosłych, leczenie środowiskowe (domowe)	ul. 1 Maja 55 26-110 Skarżysko-Kamienna tel. 41 251 49 03	
Powiatowy Urząd Pracy w Skarżysku-Kamiennej	ul. 1 Maja 105 26-110 Skarżysko-Kamienna tel. 41 251 73 00	<i>Tu uzyskasz pomoc w zakresie aktywizacji zawodowej</i>
13-1 Hufiec Pracy w Skarżysku-Kamiennej	ul. Plac Floriański 1 26-110 Skarżysko-Kamienna tel. 41 252 52 82	
Warsztat Terapii Zajęciowej przy Stowarzyszeniu na Rzecz Warsztatów Terapii Zajęciowej „Tęcza” w Skarżysku-Kamiennej	ul. Równoległa 23 Skarżysko-Kamienna tel. 41 251 03 06	
Warsztat Terapii Zajęciowej przy Stowarzyszeniu Rodzin i Przyjaciół Osób Niepełnosprawnych w Skarżysku-Kamiennej	ul. Kościuszki 38 26-110 Skarżysko-Kamienna tel. 41 251 59 64	
Poradnia Psychologiczno-Pedagogiczna Skarżysku-Kamiennej	ul. Plac Floriański 1 26-110 Skarżysko-Kamienna tel. 41 253 06 86	





POWIAT STARACHOWICKI

Dom Pomocy Społecznej w Starachowicach	ul. Bema 26 27-200 Starachowice tel. 41 274 55 52 w. 32	<i>Tu uzyskasz pomoc z zakresu opieki całodobowej</i>
Dom Pomocy Społecznej im. Sue Ryder w Kałkowie-Godowie	Kałków 88 27-225 Pawłów tel. 41 334 38 62, 41 334 38 63	
Powiatowy Środowiskowy Dom Samopomocy w Starachowicach	ul. Batalionów Chłopskich 29 27-200 Starachowice tel. 41 389 70 40-41, 41 307 00 93	
Powiatowe Centrum Pomocy Rodzinie w Starachowicach	ul. Radomska 70 27-200 Starachowice tel. 41 274 88 06, 41 275 48 89	<i>Tu uzyskasz informację o usługach opiekuńczych, zasiłkach oraz rodzajach pomocy poza miejscem zamieszkania</i>
Gminny Ośrodek Pomocy Społecznej w Mirzcu	Mirzec Stary 9 27-220 Mirzec tel. 41 271 30 10	
Miejsko - Gminny Ośrodek Pomocy Społecznej w Wąchocku	ul. Kolejowa 19 27-215 Wąchock tel. 41 271 50 34	
Miejski Ośrodek Pomocy Społecznej w Starachowicach	Majówka 21A 27-200 Starachowice tel. 41 274 71 92	
Gminny Ośrodek Pomocy Społecznej w Brodach	ul. Stanisława Staszica 3 27-230 Brody tel. 41 271 01 91	
Gminny Ośrodek Pomocy Społecznej w Pawłowie	Pawłów 56 27-225 Pawłów tel. 41 274 89 47, 41 252 71 73	



ZUS Inspektorat w Starachowicach	ul. Radomska 31A 27-200 Starachowice tel. 22 560 16 00 (Centrum Obsługi Telefonicznej ZUS) www.zus.pl	<i>Tu dowiesz się co zrobić, aby otrzymać m. in. rentę</i>
KRUS Placówka Terenowa w Starachowicach	ul. Krótka 1 27-200 Starachowice tel. 41 274 58 34	
Powiatowy Zespół Orzekania o Niepełnosprawności w Starachowicach	ul. Radomska 70 27-200 Starachowice tel. 41 275 42 32	<i>Tu dowiesz się o orzecznictwie pozarentowym</i>
Poradnia Psychiatryczno – Psychologiczna Agnieszka Sokół <i>świadczenia psychiatryczne ambulatoryjne, zespół leczenia środowiskowego (domowego)</i>	ul. Hutnicza 2a 27-200 Starachowice tel. 41 274 65 50	<i>Tu otrzymasz pomoc psychiatryczną i psychologiczną</i>
Powiatowy Urząd Pracy w Starachowicach	ul. Radomska 76 27-200 Starachowice tel. 41 273 62 00	<i>Tu uzyskasz pomoc w zakresie aktywizacji zawodowej</i>
13-1 Ośrodek Szkolenia i Wychowania w Starachowicach	ul. Hutnicza 10 27-200 Starachowice tel. 41 274 85 06, 41 274 29 58	
Młodzieżowe Centrum Kariery w Starachowicach	ul. Hutnicza 10 27-200 Starachowice tel. 41 274 85 06	
Warsztat Terapii Zajęciowej przy Parafii Rzymskokatolickiej Św. Judy Tadeusza	ul. Wiosenna 5 27-200 Starachowice tel. 41 333 63 41, 41 333 63 40	
Warsztat Terapii Zajęciowej przy Parafii Rzymskokatolickiej w Kałkowie – Godowie	Godów 84A 27-225 Pawłów tel. 41 272 19 63, 41 334 40 02	
Powiatowy Zakład Aktywności Zawodowej w Stykowie	ul. Świętokrzyska 125 Styków 27-230 Brody tel. 41 271 65 02 Oddział: Kałków Godów 84a 27-225 Pawłów tel. 41 272 17 26	
Klub Integracji Społecznej w Starachowicach	ul. Majówka 21 A 27 – 200 Starachowice tel. 660 959 737	
Poradnia Psychologiczno-Pedagogiczna w Starachowicach	ul. Radomska 72 27-200 Starachowice tel. 41 274 73 85	





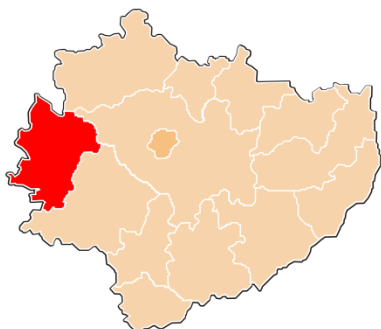
POWIAT STASZOWSKI

Dom Pomocy Społecznej w Kurozwękach <i>typ: dla osób starszych i przewlekle somatycznie chorych</i>	Kurozwęki ul. Kościelna 4 28-200 Staszów tel. 15 866 72 28	<i>Tu uzyskasz pomoc z zakresu opieki całodobowej</i>
Dom Pomocy Społecznej w Rudkach <i>typ: dla osób przewlekle psychicznie chorych</i>	Rudki 89 28-225 Szydłów tel. 15 824 18 36	
Środowiskowy Dom Samopomocy w Kurozwękach <i>typ: dla osób niepełnosprawnych intelektualnie</i>	Kurozwęki ul. Szydłowska 10 28-200 Staszów tel. 15 864 37 09	
Powiatowe Centrum Pomocy Rodzinie w Staszowie	ul. Szkolna 4 28-200 Staszów tel. 15 864 30 58	<i>Tu uzyskasz informację o usługach opiekuńczych, zasiłkach oraz rodzajach pomocy poza miejscem zamieszkania</i>
Miejsko-Gminny Ośrodek Pomocy Społecznej w Szydłowie	ul. Rynek 2 28-225 Szydłów tel. 41 354 51 58	
Ośrodek Pomocy Społecznej w Staszowie	ul. Wschodnia 13 28-200 Staszów tel. 15 864 32 63	
Ośrodek Pomocy Społecznej w Bogorii	Rynek 7 28-210 Bogoria tel. 15 867 40 11	
Miejsko-Gminny Ośrodek Pomocy Społecznej w Oleśnicy	ul. Nadstawie 1 28-220 Oleśnica tel. 41 350 15 65	
Ośrodek Pomocy Społecznej w Rytwianach	ul. Staszowska 15 28-236 Rytwiany tel. 15 864 74 59	
Ośrodek Pomocy Społecznej w Łubnicach	Łubnice 66A 28-232 Łubnice tel. 15 865 92 43	
Ośrodek Pomocy Społecznej w Połańcu	ul. Ruszczajska 27 28-230 Połaniec tel. 15 865 04 20	



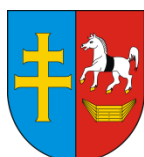
Ośrodek Pomocy Społecznej w Osieku	ul. Wolności 18 28-221 Osiek tel. 15 867 11 04	
ZUS Inspektorat w Busku-Zdroju	ul. Partyzantów 33 28-100 Busko-Zdrój tel. 22 560 16 00 (Centrum Obsługi Telefonicznej ZUS) www.zus.pl	<i>Tu dowiesz się co zrobić, aby otrzymać m. in. rentę</i>
KRUS Placówka Terenowa w Staszowie <i>zasięg terytorialny: Bogoria, Łubnice, Osiek, Połaniec, Rytwiany, Staszów</i>	ul. Mickiewicza 3 28-200 Staszów tel. 15 864 84 15	
KRUS Placówka Terenowa w Busku-Zdroju <i>zasięg terytorialny: Szydłów, Oleśnica</i>	ul. Armii Krajowej 17 28-100 Busko-Zdrój tel. 41 378 48 31, 41 378 78 53	
Powiatowy Zespół ds. Orzekania o Niepełnosprawności w Staszowie	ul. H. Sienkiewicza 17 27-500 Opatów tel. 15 868 47 29	<i>Tu dowiesz się o orzecznictwie pozarentowym</i>
„Promedic” Centrum Psychoterapii Agnieszki Nehrebeckiej <i>świadczenia ambulatoryjne z zakresu leczenia nerwic, świadczenia psychiatryczne ambulatoryjne dla dzieci i młodzieży, leczenie środowiskowe (domowe)</i>	ul. Mickiewicza 24 28-200 Staszów tel. 535 882 244	<i>Tu otrzymasz pomoc psychiatryczną i psychologiczną</i>
NZOZ Poradnia Zdrowia Psychicznego w Staszowie <i>świadczenia psychiatryczne ambulatoryjne dla dorosłych</i>	ul. Jana Pawła II 10 28-200 Staszów tel. 15 864 88 15	
NZOZ „Centrum Medyczne” sp. z oo w Połańcu <i>świadczenia psychiatryczne ambulatoryjne dla dorosłych</i>	Zawada 24 (przy Elektrowni Połaniec) 28-230 Połaniec tel. 15 865 63 95	
Powiatowy Urząd Pracy w Staszowie	ul. Szkolna 4 28-200 Staszów tel. 15 864 25 06	<i>Tu uzyskasz pomoc w zakresie aktywizacji zawodowej</i>
Warsztaty Terapii Zajęciowej w Połańcu	ul. Lipowa 27 28-230 Połaniec tel. 15 865 21 30	
Poradnia Psychologiczno – Pedagogiczna w Staszowie	ul. Koszarowa 7 28-200 Staszów tel. 15 864 37 59 Filia w Połańcu ul. Ruszczajska 23 28-230 Połaniec tel. 15 865 01 30	<i>Tu uzyskasz pomoc w stanach kryzysu psychicznego</i>





POWIAT WŁOSZCZOWSKI

Dom Pomocy Społecznej we Włoszczowie <i>typ: dla osób przewlekle psychicznie chorych</i>	ul. Koniecpolska 20 29-100 Włoszczowa tel. 41 394 20 38 www.dpswłoszczowa.pl	<i>Tu uzyskasz pomoc z zakresu opieki całodobowej</i>
Powiatowe Centrum Pomocy Rodzinie we Włoszczowie	ul. Wiśniowa 10 29-100 Włoszczowa tel. 41 394 49 93 www.pcprwłoszczowa.pl	<i>Tu uzyskasz informację o usługach opiekuńczych, zasiłkach oraz rodzajach pomocy poza miejscem zamieszkania</i>
Gminny Ośrodek Pomocy Społecznej w Kluczewsku	ul. Spółdzielcza 12 29-120 Kluczewsko tel. 44 781 42 46	
Gminny Ośrodek Pomocy Społecznej w Krasocinie	ul. Wyzwolenia 6 29-105 Krasocin tel. 41 391 73 16	
Ośrodek Pomocy Społecznej we Włoszczowie	ul. Partyzantów 14 29-100 Włoszczowa tel. 41 394 32 61	
Gminny Ośrodek Pomocy Społecznej w Seceminie	ul. Ogrodowa 1 29-145 Secemin tel. 34 355 60 75	
Gminny Ośrodek Pomocy Społecznej w Radkowie	Radków 99 29-135 Radków tel. 34 354 11 20	
Gminny Ośrodek Pomocy Społecznej w Moskorzewie	Moskorzew 42 29-130 Moskorzew tel. 34 354 20 03	
ZUS Biuro Terenowe we Włoszczowie	ul. Jana Brożka 3 29-100 Włoszczowa tel. 22 560 16 00 (Centrum Obsługi Telefonicznej ZUS) www.zus.pl	<i>Tu dowiesz się co zrobić, aby otrzymać m. in. rentę</i>
KRUS Placówka Terenowa we Włoszczowie	ul. Kusocińskiego 4A 29-100 Włoszczowa tel. 41 388 36 10-11	



Powiatowy Zespół ds. Orzekania o Niepełnosprawności we Włoszczowie	ul. Żeromskiego 29 29-100 Włoszczowa tel. 41 394 49 79	<i>Tu dowiesz się o orzecznictwie pozarentowym</i>
NZOZ „Nowe Życie” – I. Ogonek, Z. Ogonek sp. j. <i>świadczenia psychiatryczne ambulatoryjne dla dorosłych, Świadczenia psychiatryczne dzienne</i>	ul. Mleczarska 11 29-100 Włoszczowa tel. 41 39 44 406 www.nzoznowezycie.pl	<i>Tu otrzymasz pomoc psychiatryczną i psychologiczną</i>
Powiatowy Urząd Pracy we Włoszczowie	ul. Strażacka 11 29-100 Włoszczowa tel. 41 394 35 40 wloszczowa.praca.gov.pl	<i>Tu uzyskasz pomoc w zakresie aktywizacji zawodowej</i>
Młodzieżowe Centrum Kariery we Włoszczowie	ul. Młynarska 56 29-100 Włoszczowa tel. 41 394 22 95	
Warsztat Terapii Zajęciowej w Ostrowie	Ostrów 57 29-105 Krasocin tel. 41 391 75 33-34	
Zespół Interwencji Kryzysowej przy PCPR we Włoszczowie	ul. Wiśniowa 10 29-100 Włoszczowa tel. 41 394 49 93 www.pcprwloszczowa.pl	<i>Tu uzyskasz pomoc w stanach kryzysu psychicznego</i>
Poradnia Psychologiczno-Pedagogiczna we Włoszczowie	ul. Jana III Sobieskiego 38 29-100 Włoszczowa tel. 41 394 33 19 pppwloszczowa.com.pl	

