



WOJEWÓDZTWO
ŚWIĘTOKRZYSKIE

STRATEGIA FINASOWANIA DZIAŁAŃ NAPRAWCZYCH W RAMACH PRZYSZŁEGO OKRESU PROGRAMOWANIA

Konferencja:

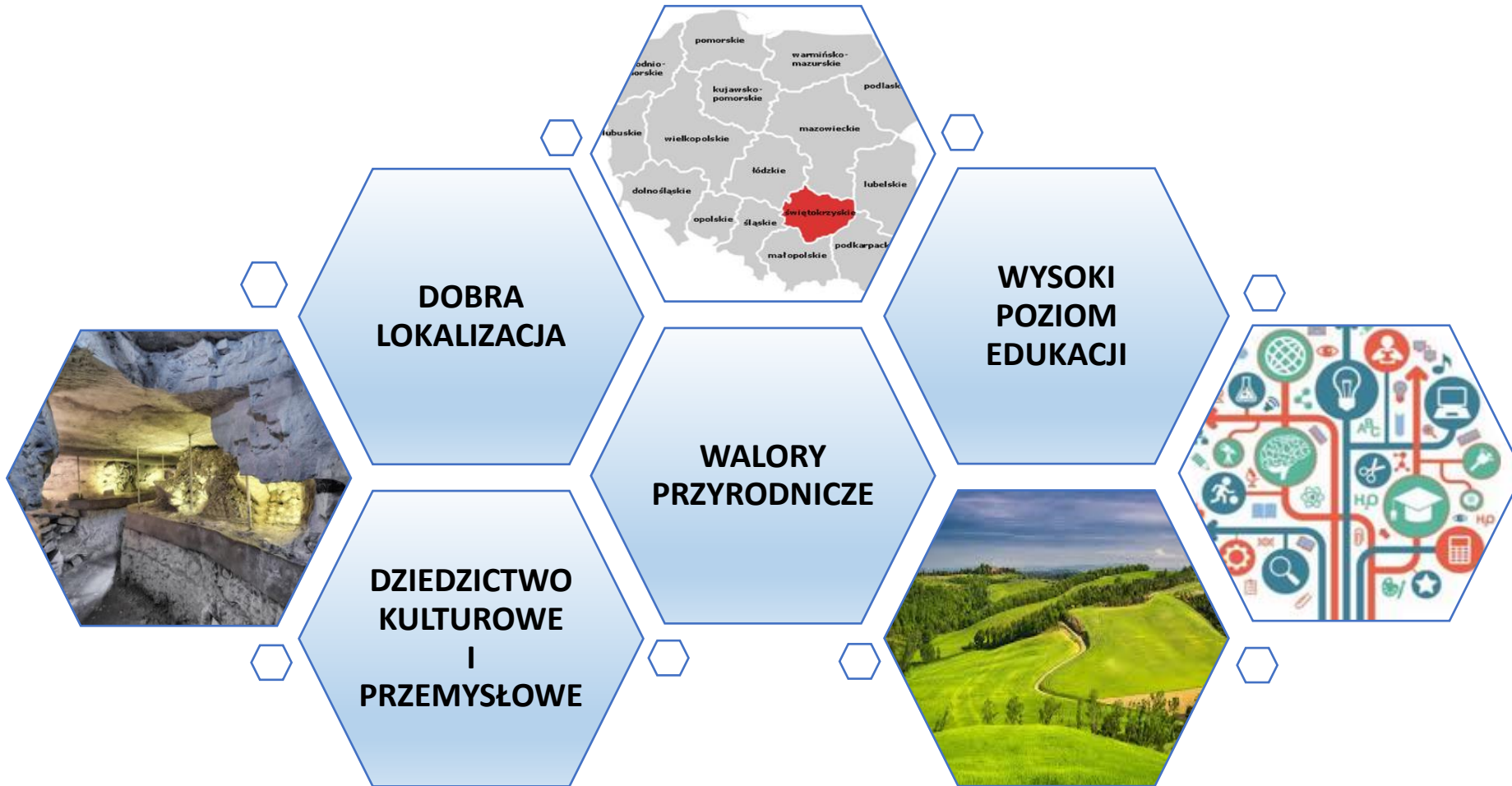
„Jak skutecznie wdrażać realizację Programu ochrony powietrza dla województwa świętokrzyskiego i uchwałę antysmogową”

Kielce, dn. 26 marca 2021 r.





POTENCJAŁ REGIONU ŚWIĘTOKRZYSKIEGO





WYZWANIA ROZWOJOWE WOJEWÓDZTWA ŚWIĘTOKRZYSKIEGO



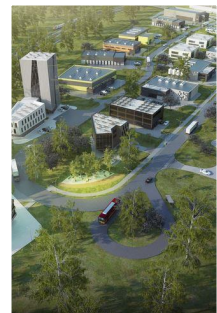
EKOLOGICZNE

- poprawa stanu powietrza
- poprawa efektywności gospodarki wodnej



DEMOGRAFICZNE

- odwrócenie niekorzystnych procesów demograficznych
- zwiększenie atrakcyjności zamieszkania i jakości życia



GOSPODARCZE

- zwiększenie atrakcyjności dla napływu kapitału inwestycyjnego
- podniesienie poziomu innowacyjności gospodarki



URBANIZACYJNE

- wzmocnienie dostępności transportowej
- rozwój infrastruktury technicznej i społecznej



STRATEGIA ROZWOJU WOJEWÓDZTWA ŚWIĘTOKRZYSKIEGO 2030+ - STRATEGICZNE CELE ROZWOJU-

GOSPODARKA

CEL 1.

INTELIGENTNA
GOSPODARKA
I AKTYWNI
LUDZIE

ŚRODOWISKO

CEL 2.

PRZYJAZNY
DLA
ŚRODOWISKA
I CZYSTY
REGION

DEMOGRAFIA

CEL 3.

WSPÓLNOTA
I BEZPIECZNA
PRZESTRZEŃ,
KTÓRE ŁĄCZĄ
LUDZI



ALOKACJA DLA WOJEWÓDZTWA ŚWIĘTOKRZYSKIEGO na lata 2021-2027

1 106
MLN EUR

Alokacja podstawowa

444
MLN EUR

Środki rezerwy
o jakie
zabiega Województwo

1 550
MLN EUR

Łączna alokacja

Alokacja na lata:
2021-2027
wraz z wnioskowaną
rezerwą oznacza wzrost
środków dla regionu **o 14%**
w stosunku do perspektywy
2014-2020



OCHRONA POWIETRZA

Termomodernizacja budynków użyteczności publicznej

Termomodernizacja wielorodzinnych budynków mieszkalnych

Efektywność energetyczna w mikro i małych przedsiębiorstwach

Produkcja energii i ciepła z OZE

Mobilność miejska (nisko i zeroemisyjna)

Infrastruktura dla ruchu rowerowego i pieszego

Transport publiczny

Zielona i niebieska infrastruktura

HORYZONTALNIE W PROGRAMIE

Priorytet 1. KONKURENCYJNA
GOSPODARKA

Priorytet 2. REGION PRZYJAZNY DLA
ŚRODOWISKA

Priorytet 3. DOSTĘPNE ŚWIĘTOKRZYSKIE

Priorytet 4. ŚWIĘTOKRZYSKIE DLA
MIESZKAŃCÓW

Priorytet 5. WSPÓLNOTA I PRZESTRZEŃ

Planowane działania mające wpływ na poprawę jakości powietrza w województwie



PROGRAM REGIONALNY na lata 2021-2027 Fundusze Europejskie dla Świętokrzyskiego

1 106
mln EUR

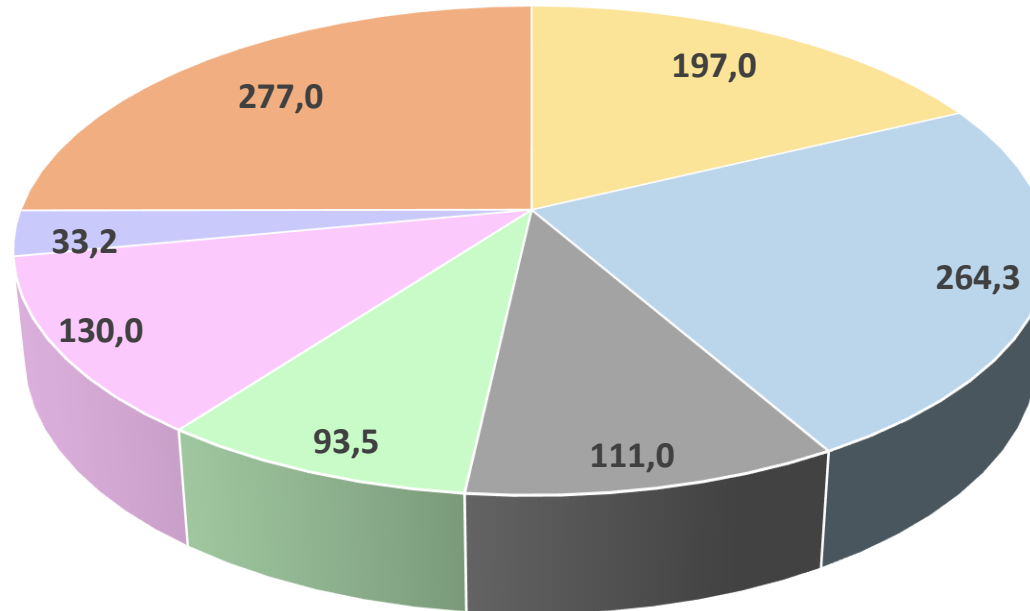
PODZIAŁ ALOKACJI Z PODSTAWOWEJ NA PRIORYTETY
w mln EUR

EFRR

829
mln EUR

EFS

277
mln EUR

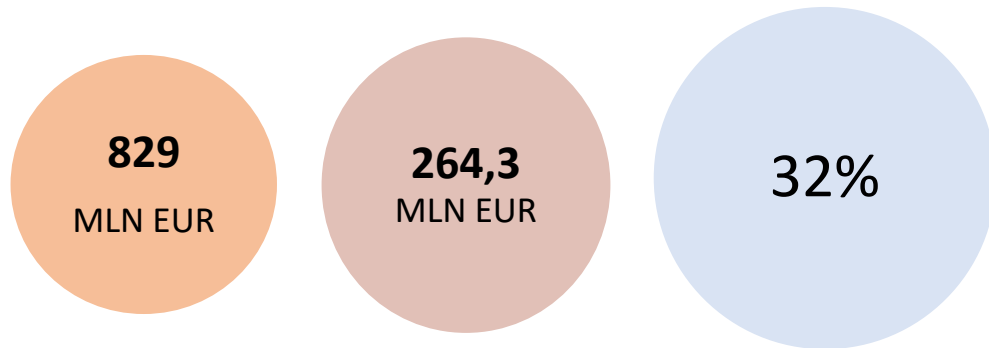


- 1. KONKURENCYJNA GOSPODARKA
- 2. REGION PRZYJAZNY DLA ŚRODOWISKA
- 3. DOSTĘPNE ŚWIĘTOKRZYSKIE
- 4. ŚWIĘTOKRZYSKIE DLA MIESZKAŃCÓW
- 5. WSPÓLNOTA I PRZESTRZEŃ
- PT
- EFS+

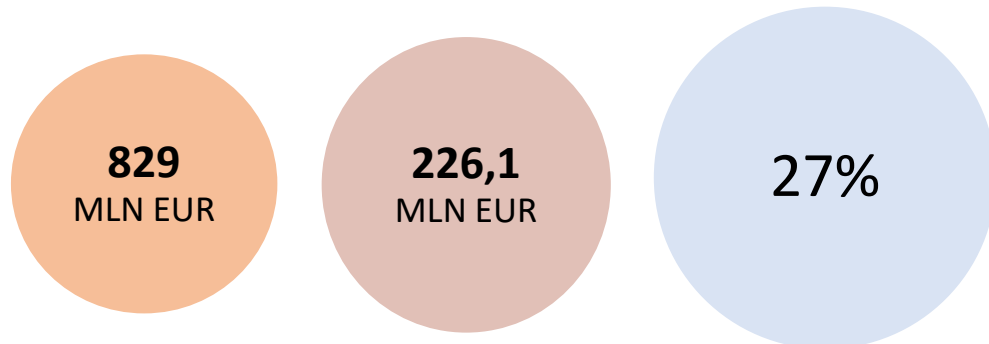


PROGRAM REGIONALNY na lata 2021-2027 Fundusze Europejskie dla Świętokrzyskiego

CEL ŚRODOWISKOWY (CP 2)



CELE KLIMATYCZNE



Alokacja Programu na Cel Polityki 2.
Bardziej przyjazna dla środowiska,
niskoemisyjna Europa

Alokacja podstawowa



Perspektywa finansowa 2021–2027

Fundusze Europejskie dla Świętokrzyskiego

EFRR

PRIORYTETY REGIONALNE



197 mln EUR

Alokacja podstawowa



75 mln EUR

Szacowana rezerwa



272 mln EUR

Alokacja łączna

Priorytet 1. KONKURENCYJNA GOSPODARKA

23,8%

alokacji podstawowej EFRR

23,4%

alokacji EFRR z rezerwą

1.1

Infrastruktura i wdrażanie B+R

1.2

Cyfryzacja

1.3

Promocja gospodarcza regionu

1.4

Kapitał dla przedsiębiorczości

1.5

Transformacja kluczowych branż regionu i rozwój IOB

Priorytet 1. PRZEDSIĘWZIĘCIA O ZNACZENIU STRATEGICZNYM

Świętokrzyski Kampus
Laboratoryjny Głównego
Urzędu Miar



Centrum Badań Molekularnych
przy Świętokrzyskim Centrum
Onkologii



Priorytet 1. PRZEDSIĘWZIĘCIA O ZNACZENIU STRATEGICZNYM

Tereny o wysokim
potencjale inwestycyjnym



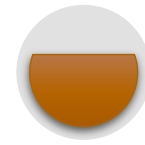
Kapitał dla MŚP –
Świętokrzyski Fundusz
Rozwoju





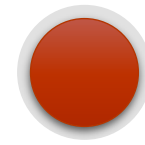
264 mln EUR

Alokacja podstawowa



202 mln EUR

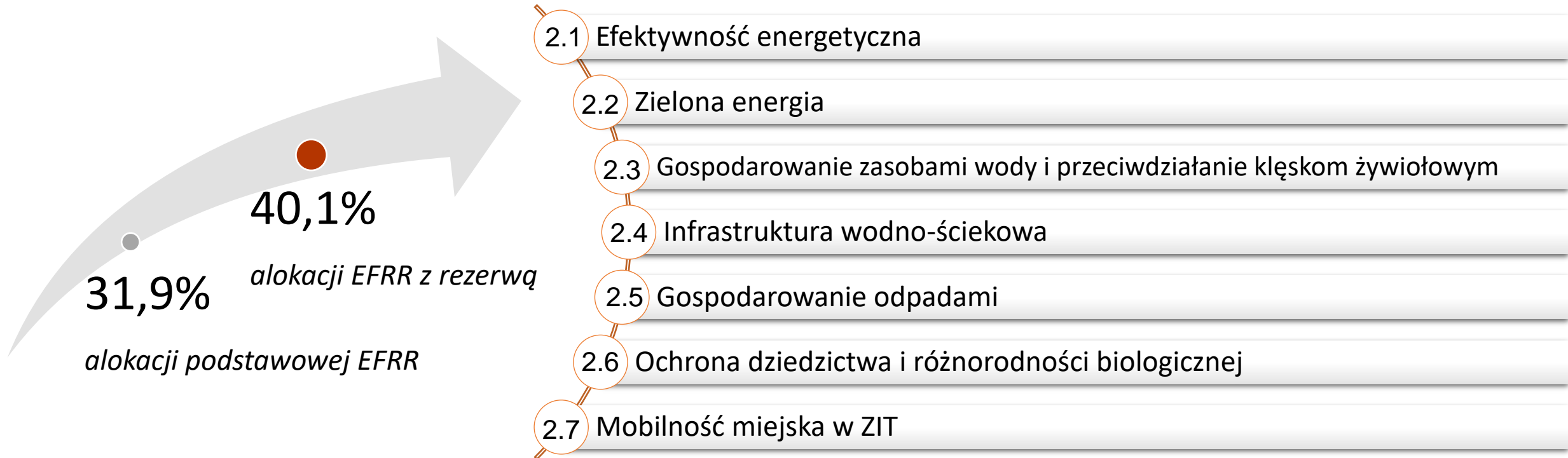
Szacowana rezerwa



466 mln EUR

Alokacja łączna

Priorytet 2. REGION PRZYJAZNY DLA ŚRODOWISKA



Priorytet 2. REGION PRZYJAZNY DLA ŚRODOWISKA

OBSZARY WSPARCIA

WOD-KAN



GOSPODARKA WODNA I KLĘSKI



GOSPODARKA OBIEGU ZAMKNIĘTEGO



- Oczyszczalnie ścieków komunalnych
- Indywidualne oczyszczalnie ścieków
- Zagospodarowanie osadów ściekowych
- Sieci wodociągowe i kanalizacyjne

- Systemy ratownictwa (w tym sprzęt)
- Infrastruktura przeciwpowodziowa
- Mała retencja

- Selektywna zbiórka odpadów (PSZOKi)
- Likwidacja odpadów przemysłowych i niebezpiecznych (np. azbest)
- Recykling
- Rekultywacja i remediacja
- Technologie bezodpadowe

Priorytet 2. REGION PRZYJAZNY DLA ŚRODOWISKA

OBSZARY WSPARCIA

BIORÓŻNORODNOŚĆ



- Dokumenty planistyczne dla parków krajobrazowych i rezerwatów (rezerваты poza obszarami Natura 2000)
- Centra ochrony różnorodności biologicznej
- Zazielenianie przestrzeni miejskich
- Ścieżki edukacyjne i rowerowe

EFEKTYWNOŚĆ ENERGETYCZNA



- Efektywność energetyczna mikro i małych przedsiębiorstw wraz z audytem i instalacją urządzeń OZE
- Termomodernizacja: budynki użyteczności publicznej, wielorodzinne budynki mieszkalne (wspólnoty, TBS, komunalne)
- Budowa/modernizacja systemów ciepłowniczych i chłodniczych wraz z magazynami ciepła do 5 MW

ZIELONA ENERGIA



Produkcja energii z OZE

- budowa/rozbudowa źródeł OZE wraz z magazynami energii i przyłączeniem do sieci

Energia ciepła

- budowa/rozbudowa źródeł OZE wraz z magazynami ciepła



Priorytet 2. REGION PRZYJAZNY DLA ŚRODOWISKA

OBSZARY WSPARCIA

MOBILNOŚĆ MIEJSKA



- zakup nisko i zeroemisyjnego taboru
- cyfryzacja w transporcie
- bezpieczeństwo pasażerów
- infrastruktura dla ruchu niezmotoryzowanego, w tym:
 - drogi i pasy rowerowe,
 - strefy wolne od ruchu samochodowego,
 - poprawa bezpieczeństwa ruchu pieszego.

Priorytet 2. PRZEDSIĘWZIĘCIA O ZNACZENIU STRATEGICZNYM

Mała retencja



OZE
Termomodernizacja

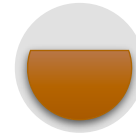


Gospodarka odpadami
(m.in. azbest)

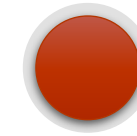




111 mln EUR
Alokacja podstawowa



29 mln EUR
Szacowana rezerwa



140 mln EUR
Alokacja łączna

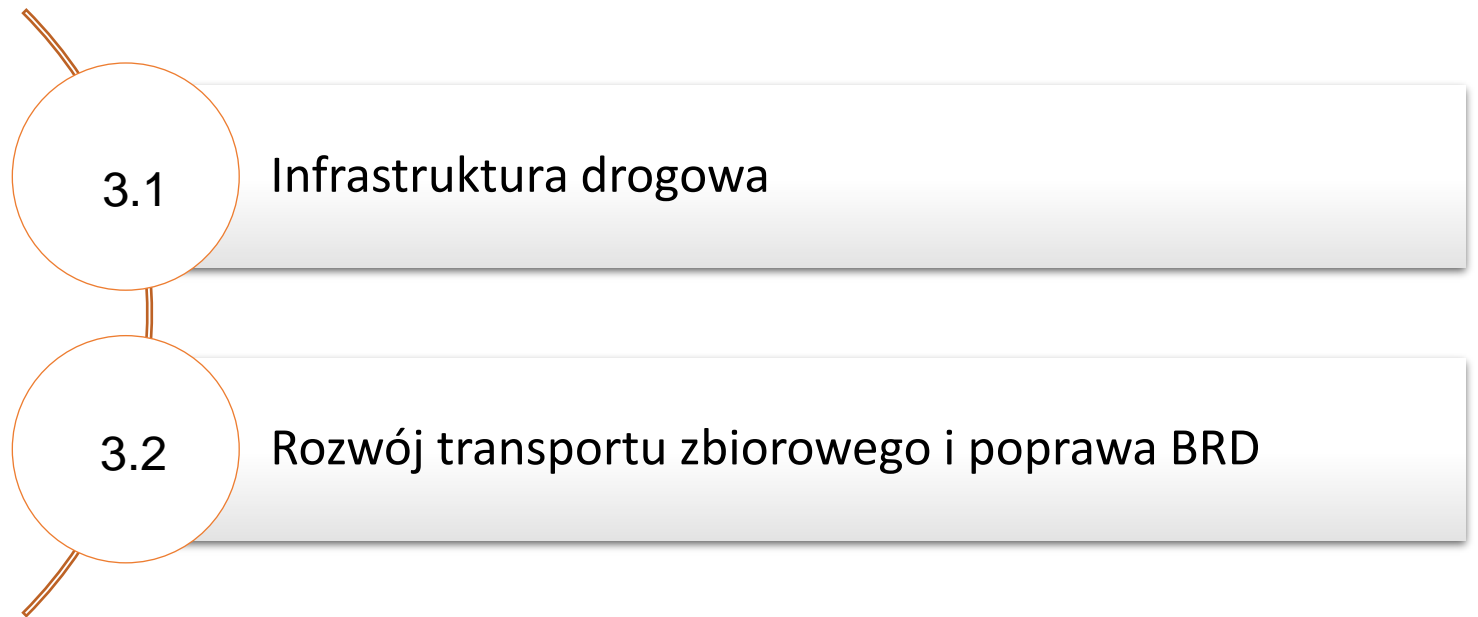
Priorytet 3. DOSTĘPNE ŚWIĘTOKRZYSKIE

13,4%

alokacji podstawowej EFRR

12,1%

alokacji EFRR z rezerwą



Priorytet 3. PRZEDSIĘWZIĘCIA O ZNACZENIU STRATEGICZNYM

Drogi wojewódzkie



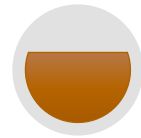
Transport zbiorowy





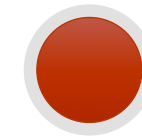
93,5 mln EUR

Alokacja podstawowa



7,0 mln EUR

Szacowana rezerwa



100,5 mln EUR

Alokacja łączna

Priorytet 4. ŚWIĘTOKRZYSKIE DLA MIESZKAŃCÓW

11,3%

alokacji podstawowej EFRR

8,7%

alokacji EFRR z rezerwą

4.1 Infrastruktura edukacyjna

4.2 Infrastruktura społeczna

4.3 Infrastruktura ochrony zdrowia

4.4 Infrastruktura w turystyce i kulturze

Priorytet 4. PRZEDSIĘWZIĘCIA O ZNACZENIU STRATEGICZNYM

Infrastruktura
Edukacyjna



Infrastruktura
Społeczna



Infrastruktura Ochrony
Zdrowia



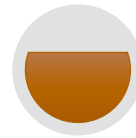
Infrastruktura
w Turystyce i Kulturze





130 mln EUR

Alokacja podstawowa



20 mln EUR

Szacowana rezerwa



150 mln EUR

Alokacja łączna

Priorytet 5. WSPÓLNOTA I PRZESTRZEŃ

15,7%

alokacji podstawowej EFRR

12,9%

alokacji EFRR z rezerwą

5.1

Rozwój miast i miejskich obszarów funkcjonalnych (ZIT)

5.2

Rewitalizacja miast

5.3

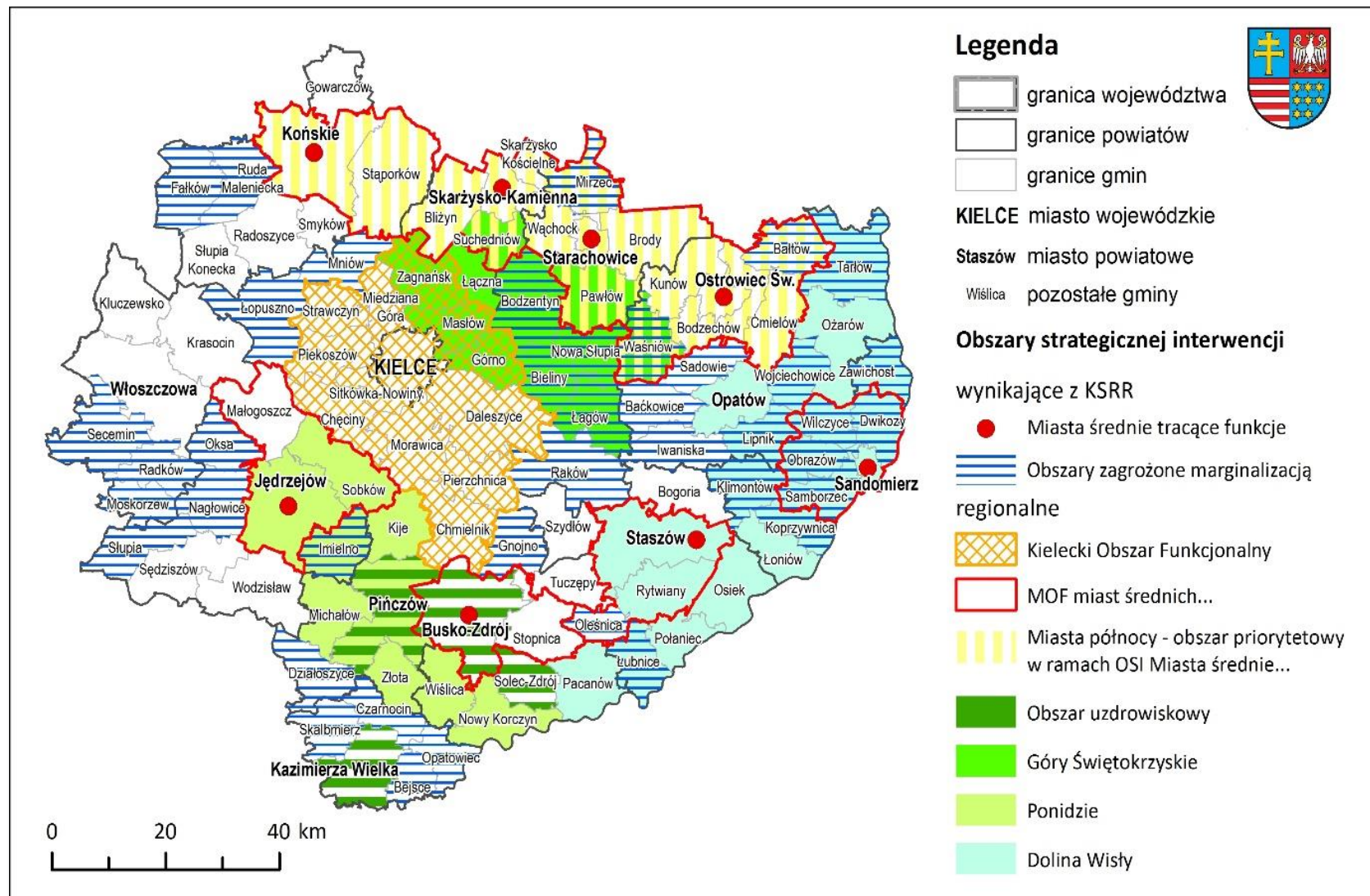
Wzmacnianie lokalnych potencjałów na obszarach innych niż obszary miejskie



WOJEWÓDZTWO ŚWIĘTOKRZYSKIE



OBSZARY STRATEGICZNEJ INTERWENCJI WOJEWÓDZTWA ŚWIĘTOKRZYSKIEGO



Priorytet 5. INSTRUMENTY TERYTORIALNE

ZIT – obszar MOF



IIT – poza MOF



Projekty lokalne





KWESTIE DO DYSKUSJI:

- Wymiana pieców - poziom krajowy/regionalny
- Termomodernizacja szkół
- „Oczyszczenie” województwa z azbestu, przy założeniu braku finansowania demontażu i transportu azbestu, a także wymiany pokryć dachowych
- Mobilność miejska
- Formy finansowania (Instrumenty Finansowe)
- Zakres Krajowego Planu Odbudowy oraz Programu Polska Wschodnia na lata 2021–2027



WOJEWÓDZTWO
ŚWIĘTOKRZYSKIE

Dziękuję za uwagę

Jacek Sułek - Dyrektor Departamentu Inwestycji i Rozwoju
Urząd Marszałkowski Województwa Świętokrzyskiego