

9 czerwca 2025

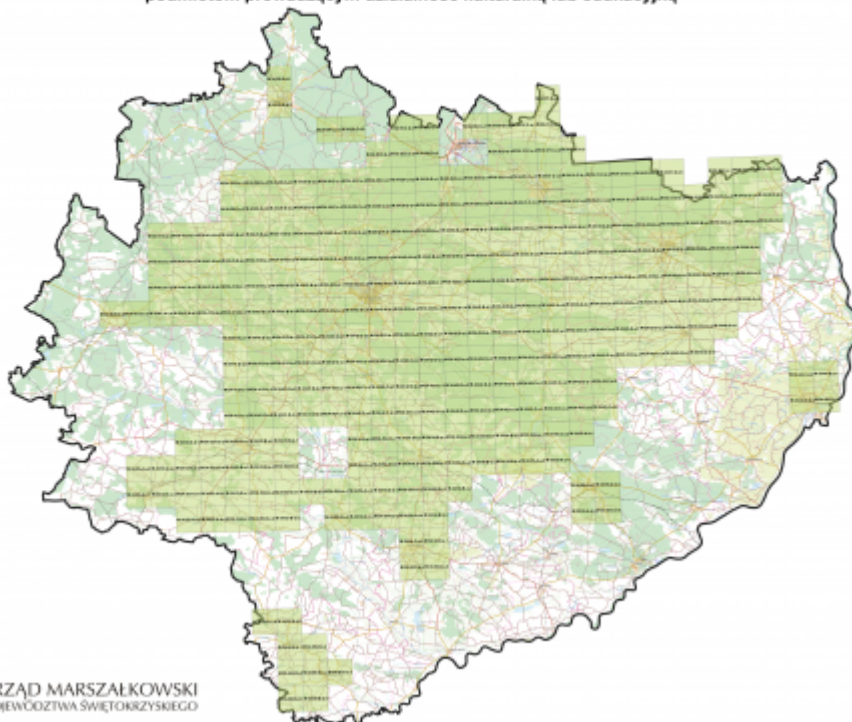


Nieodpłatne udostępnianie map topograficznych

Marszałek Województwa Świętokrzyskiego uprzejmie informuje, że z wojewódzkiego zasobu geodezyjnego i kartograficznego zostały wyłączone drukowane mapy topograficzne w skali 1:10 000 w układzie współrzędnych 1992 (składane) opracowane w latach 1994-2003 oraz mapy topograficzne dwukolorowe w skali 1:10 000 w układzie współrzędnych 1965 opracowane w latach 1974-1988, dla wybranych obszarów województwa świętokrzyskiego. Wyłączone materiały Marszałek Województwa Świętokrzyskiego przekazuje nieodpłatnie zainteresowanym podmiotom realizującym zadania publiczne, podmiotom pożytku publicznego i innym podmiotom prowadzącym działalność kulturalną lub edukacyjną.

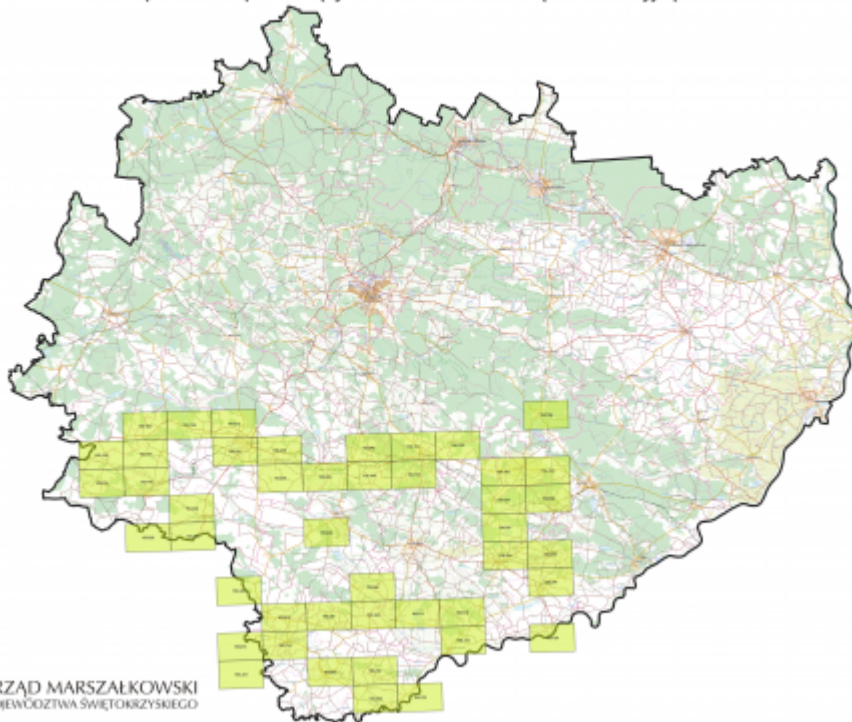
Dostępne arkusze prezentujemy poniżej:

**Skorowidz arkuszy map topograficznych w skali 1:10 000 w układzie współrzędnych 1992
wylączonych z wojewódzkiego zasobu geodezyjnego i kartograficznego
i stanowiących dokumentację niearchiwalną, które mogą zostać przekazane nieodpłatnie
podmiotom realizującym zadania publiczne lub podmiotom pożytku publicznego albo innym
podmiotom prowadzącym działalność kulturalną lub edukacyjną**



Skorowidz Arkuszy Map Topograficznych Składanych w skali 1 10 000 w układzie 1992

Skorowidz arkuszy map topograficznych dwukolorowych w skali 1:10 000 w układzie współrzędnych 1965
wyłączonych z wojewódzkiego zasobu geodezyjnego i kartograficznego
i stanowiących dokumentację niearchiwalną, które mogą zostać przekazane nieodpłatnie
podmiotom realizującym zadania publiczne lub podmiotom pożytku publicznego albo innym
podmiotom prowadzącym działalność kulturalną lub edukacyjną



Skorowidz Arkuszy Map Topograficznych Dwukolorowych w skali 1 10 000 w układzie 1965

Podmioty uprawnione do nieodpłatnego pozyskania map prosimy o złożenie załączonego wniosku na adres wodgik@sejmik.kielce.pl lub w siedzibie urzędu. Dodatkowych informacji udzielamy telefonicznie pod numerami: 41/395-16-11, 41/395-16-61, 41/395-16-12. Serdecznie zapraszamy szkoły i uczelnie do wykorzystania map do celów edukacyjnych.

Podstawa prawna: § 16 rozporządzenia Ministra Rozwoju, Pracy i Technologii w sprawie organizacji i trybu prowadzenia państwowego zasobu geodezyjnego i kartograficznego (Dz.U. z 2021 r. poz. 820 ze zm.) – kopie materiałów zasobu, które zostały wyłączone z zasobu i stanowią dokumentację niearchiwalną, która może podlegać brakowaniu, mogą zostać przekazane nieodpłatnie podmiotom realizującym zadania publiczne lub podmiotom pożytku publicznego albo innym podmiotom prowadzącym działalność kulturalną lub edukacyjną.

[wzór wniosku](#)