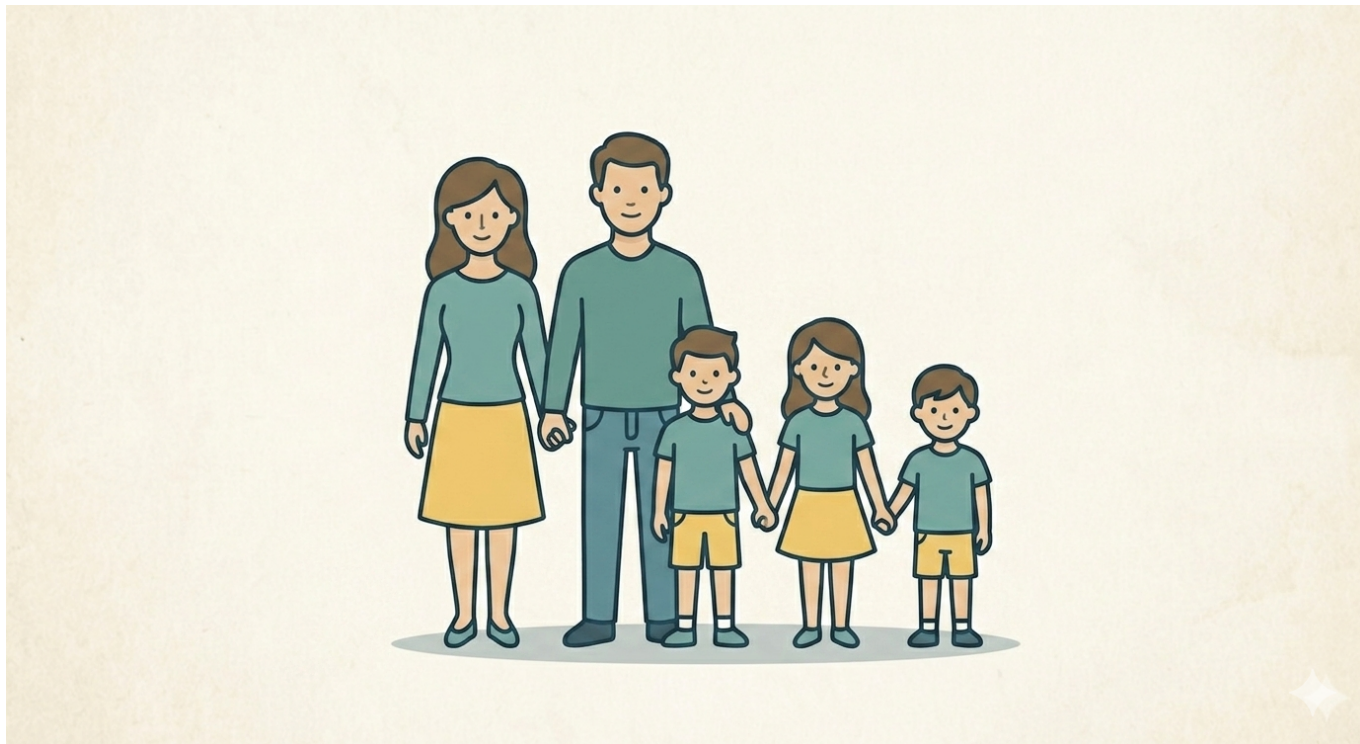


14 kwietnia 2026



Ogłoszenie o rozpoczęciu konsultacji „Wojewódzkiego Programu Wsparcia Rodziny i Systemu Pieczy Zastępczej do roku 2035”

Zarząd Województwa Świętokrzyskiego poddaje konsultacjom oraz konsultacjom społecznym projekt „Wojewódzkiego Programu Wsparcia Rodziny i Systemu Pieczy Zastępczej do roku 2035”.

Na podstawie: art. 41 ust. 1 ustawy z dnia 5 czerwca 1998 r. o samorządzie województwa (t.j. Dz. U. z 2025 r. poz. 581 z późn. zm.); art. 183 pkt. 2 ustawy z dnia 9 czerwca 2011 r. o wspieraniu rodziny i systemie pieczy zastępczej (Dz.U. z 2025 r. poz. 49 z późn. zm.); art. 5 ust. 2 pkt 4 ustawy z dnia 24 kwietnia 2003 r. o działalności pożytku publicznego i o wolontariacie (t.j. Dz.U. 2025 poz. 1338); Uchwały Nr VIII/94/19 Sejmiku Województwa Świętokrzyskiego z dnia 15 kwietnia 2019 r. w sprawie przyjęcia zasad i trybu przeprowadzenia konsultacji społecznych z mieszkańcami Województwa Świętokrzyskiego (Dz. Urz. Woj. Święt. z 2019r. poz.1917)

Tekst pochodzi ze strony www.swietokrzyskie.pro Ogłoszenie o rozpoczęciu konsultacji „Wojewódzkiego Programu Wsparcia Rodziny i Systemu Pieczy Zastępczej do roku 2035” |

Ogłoszenie o rozpoczęciu konsultacji „Wojewódzkiego Programu Wspierania Rodziny i Systemu Pieczy Zastępczej do roku 2035” | 2

1. Postanawia się skierować do konsultacji społecznych „Projekt dokumentu”.
2. Konsultacje przeprowadza się w terminie 7 dni od dnia zamieszczenia projektu konsultowanego dokumentu na stronie internetowej Samorządu Województwa Świętokrzyskiego: www.swietokrzyskie.pro oraz w [Biuletynie Informacji Publicznej Urzędu Marszałkowskiego Województwa Świętokrzyskiego](#).
3. Celem konsultacji jest zebranie uwag, opinii, wniosków mieszkańców województwa świętokrzyskiego na temat „Projektu dokumentu”. Nieprzedstawienie opinii we wskazanym terminie oznacza rezygnację z prawa do jej wyrażenia.
4. Opinie, uwagi i wnioski będą przyjmowane wyłącznie na „Formularzu konsultacji”, którego wzór stanowi załącznik do niniejszego ogłoszenia:
 - w formie pisemnej – pocztą na adres: Urząd Marszałkowski Województwa Świętokrzyskiego, al. IX Wieków Kielc 3, 25-516 Kielce lub złożone osobiście w Kancelarii Ogólnej Urzędu Marszałkowskiego Województwa Świętokrzyskiego (w godzinach pracy urzędu)
 - za pośrednictwem poczty elektronicznej na adres: jantarski@sejmik.kielce.pl
5. Uczestnicy konsultacji zobligowani są do przekazania wraz ze zgłaszaną opinią swojego imienia, nazwiska, a w przypadku opinii grupowej – określenie reprezentowanej grupy, a także adresu lub innej formy kontaktu zwrotnego.
6. Nie będą rozpatrywane opinie anonimowe lub niezawierające informacji o uczestnikach i organizacjach zgłaszających konsultację.
7. Uwagi, które wpłyną po upływie terminu określonego w pkt 2. ogłoszenia, nie będą rozpatrywane.
8. Konsultacje uznaje się za ważne bez względu na liczbę osób i podmiotów biorących w nich udział.
9. Za przeprowadzenie konsultacji odpowiada i szczegółowych informacji udziela: Regionalny Ośrodek Polityki Społecznej, Urząd Marszałkowski Województwa Świętokrzyskiego, Al. IX Wieków Kielc 3, 25-516 Kielce tel. 41 395-13-88.

[Projekt „Wojewódzkiego Programu Wspierania Rodziny i Systemu Pieczy Zastępczej do roku 2035”](#)

[Ogłoszenie o konsultacjach](#)

[Formularz konsultacji](#)

[Uchwała Nr 3930/2026 Zarządu Województwa Świętokrzyskiego z 8 kwietnia 2026r.](#)