

22 listopada 2023



## Wystawa prac Józefa Krzysztofa Oraczewskiego i wręczenie Odznaki Honorowej „Zasłużony dla Kultury Polskiej”

**W siedzibie Muzeum Narodowego w Kielcach - Dawnym Pałacu Biskupów Krakowskich odbył się wernisaż wystawy prac polskiego artysty Józefa Krzysztofa Oraczewskiego pt. “Zderzenia”. Spotkanie połączone zostało z nadaniem Odznaki Honorowej „Zasłużony dla Kultury Polskiej”, przyznanej przez ministra kultury i dziedzictwa narodowego pracownikom muzeum: Joannie Kaczmarczyk, dr Magdalenie Klamce oraz dr Agnieszce Kowalskiej-Lasek. W uroczystym wieczorze w muzeum wziął udział marszałek województwa Andrzej Bętkowski, który wnioskuje o przyznanie odznaczeń.**

Odznakę „Zasłużony dla Kultury Polskiej” nadaje się osobom wyróżniającym się w tworzeniu, upowszechnianiu i ochronie kultury. W tym roku marszałek województwa świętokrzyskiego Andrzej Bętkowski skierował do ministra prof. Piotra Glińskiego wnioski o uhonorowanie odznaką 3 pracowników Muzeum Narodowego w Kielcach: literaturoznawcy, historyka i muzealnika, dr Agnieszki Kowalskiej-Lasek, historyka sztuki Joanny Kaczmarczyk oraz muzealnika i ekonomisty dr Magdaleny Klamki.

- Dzięki zaangażowaniu pań, początkowo w oddziałach Muzeum, a następnie na najwyższych stanowiskach, Muzeum Narodowe wyznacza ton oddziaływania kultury, jej ochrony i popularyzacji wśród mieszkańców województwa świętokrzyskiego - powiedział marszałek **Andrzej Bętkowski**. - Wieloletnią pracą w muzealnictwie, zarówno w tym aspekcie teoretycznym realizując projekty naukowe, jak w praktyce przy tworzeniu wystaw, publikacji i katalogów pańe nakreśliły pewne standardy prezentacji ekspozycji i funkcjonowania nowoczesnego muzeum, atrakcyjnego dla każdego odbiorcy, znawcy i najmłodszych. Nowatorskie pomysły, świadomość i pełne zrozumienie potrzeb kulturalnych odwiedzających nasz region doprowadziły do zbudowania silnej marki, wyróżniającej Muzeum Narodowego w Kielcach, nie tylko wśród instytucji kultury w województwie świętokrzyskim, ale także w całym kraju.

**Dr Agnieszka Kowalska-Lasek** z Muzeum Narodowym w Kielcach związana od 1998 roku; pełniła funkcję kierownika Pałacyku Henryka Sienkiewicza w Oblęgorku. Obecnie jest zastępcą dyrektora instytucji ds. oddziałów. Dzięki jej zaangażowaniu spuścizna Henryka Sienkiewicza jest wciąż przypominana, podkreślane są jej uniwersalne walory, a Pałacyk w Oblęgorku jest jednym z najbardziej rozpoznawalnych oddziałów biograficzno-literackich w Polsce. Jest dwukrotną laureatką Świętokrzyskiej Nagrody Kultury, którą odebrała w 2016 roku za organizację obchodów Roku Sienkiewiczowskiego oraz w roku 2020 za koordynację prac związanych z modernizacją Galerii Malarstwa Polskiego i Europejskiej Sztuki Zdobniczej. Koordynowała m.in. projekt pt. „Modernizacja Muzeum Archeologicznego w Wiślicy jako Oddziału Muzeum Narodowego w Kielcach wraz z otoczeniem w celu zabezpieczenia i ochrony unikatowych obiektów dziedzictwa narodowego”.

**Joanna Kaczmarczyk** - historyk sztuki, kustosz, z-ca dyrektora ds. merytorycznych Muzeum Narodowego w Kielcach, członek Stowarzyszenia Historyków Sztuki i Stowarzyszenia Muzealników Polskich. Z kieleckim Muzeum Narodowym związana od 1990 roku; pracowała kolejno w Dziale Rzemiosła Artystycznego, Dziale Naukowo-Oświatowym; pełniła funkcję kierownika Działu Rycin a następnie Działu Malarstwa i Rzeźby. W tym

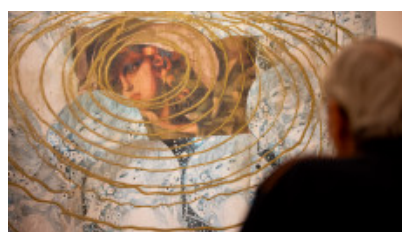
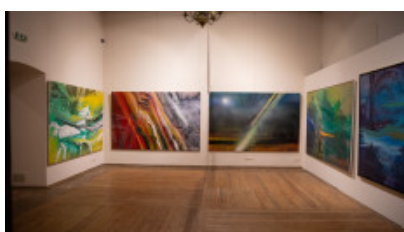
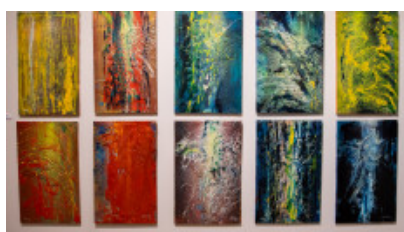
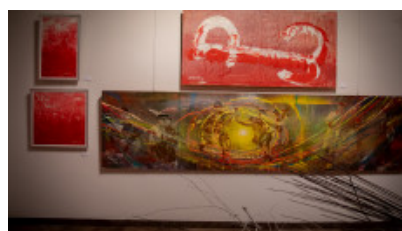
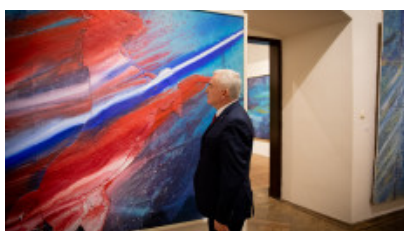
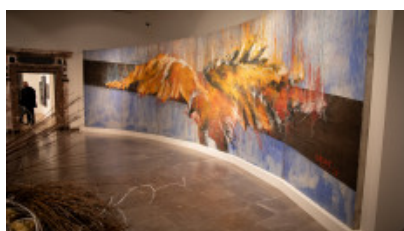
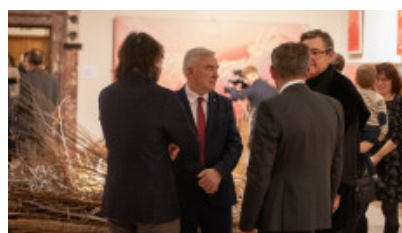
czasie w muzeum powstało wiele wystaw, zarówno stałych, jak i czasowych, opartych o jej scenariusze, w licznych projektach uczestniczyła jako współorganizator. Joanna Kaczmarczyk w swej pracy realizuje projekty badawcze, skoncentrowane m.in. na twórczości artystów związanych z regionem, jak to było choćby w przypadku Rafała Hadziewicza, projekcie zakończonym pierwszą monograficzną wystawą tego wyjątkowego artysty i poświęconą mu publikacją. Tworząc scenariusz wystawy stałej, jaką jest Galeria Malarstwa Polskiego i Europejskiej Sztuki Zdobniczej, Joanna Kaczmarczyk zwróciła uwagę na artystów pochodzących z regionu lub z nim związanych. Powstały sale Rafała Hadziewicza, Franciszka Kostrzewskiego, Józefa Szermentowskiego oraz Władysława Maleckiego.

**Magdalena Klamka** - muzealnik, ekonomista od 2011 roku z-ca kierownika Pałacyku Henryka Sienkiewicza w Oblęgorku, od 2016 zastępca dyrektora ds. administracyjnych Muzeum Narodowego w Kielcach. Koordynatorka wielu projektów wystawienniczych, autorka licznych artykułów poświęconych tematyce muzealnej, redaktorka publikacji dotyczących Henryka Sienkiewicza i muzeum w Oblęgorku.

Podczas wieczoru w muzeum otwarto wystawę prac polskiego artysty **Józefa Krzysztofa Oraczewskiego** pt. „Zderzenia”. Artysta (rocznik 1951) to absolwent warszawskiej ASP, gdzie w 1975 uzyskał dyplom z wyróżnieniem na Wydziale Architektury Wnętrz pod kierunkiem prof. Kazimierza Nity i w 1977 dyplom ze scenografii pod kierunkiem prof. Józefa Szajny. Wystawia od 1972 r. Miał kilkadziesiąt wystaw indywidualnych, w tym wiele za granicą, głównie w Niemczech, a także w Rosji, Izraelu, USA. Zajmuje się malarstwem, rysunkiem, grafiką, rzeźbą. Buduje rozległe aranżacje przestrzenne złożone z obrazów, rzeźb, collages, wydruków, przetworzonych fotografii i przedmiotów gotowych (m.in. „Białoczerwona”, „Drzewo Życia”, „Pompeje”, „Pamięci mego Ojca”). Obok instalacji tworzy rozbudowane cykle obrazów. Prace Oraczewskiego odznaczają się bogatą kolorystyką i fakturą, energicznym gestem malarskim, dramatycznym wyrazem, w czym zbliżone są do neoeksprejonistycznych tendencji w sztuce lat 80. Artysta chętnie nawiązuje do form i wątków treściowych sztuki antycznej. Symboliczna, często komemoratywna wymowa jego prac odnosi się jednak do kondycji współczesnego człowieka. Wystawa pt. „Zderzenia” będzie prezentowana w Muzeum Narodowym w Kielcach do 17 marca 2024 r.

## Galeria zdjęć

## Wystawa prac Józefa Krzysztofa Oraczewskiego i wręczenie Odznaki Honorowej „Zasłużony dla Kultury Polskiej” | 4



## Wystawa prac Józefa Krzysztofa Oraczewskiego i wręczenie Odznaki Honorowej „Zasłużony dla Kultury Polskiej” | 5

